

ΜΗ ΕΝΕΡΓΟΠΟΙΗΣΗ ΠΕΔΗΣ ΕΝΩ ΕΧΟΥΝ ΑΦΑΙΡΕΘΕΙ ΤΑΚΑΚΙΑ

Θα θέλαμε να επιστήσουμε την προσοχή σας στο γεγονός ότι η λειτουργία των μηχανικών φρένων σειράς PAN™ και MAXX™, ενώ τα τακάκια φρένων έχουν αφαιρεθεί πρέπει να αποφευχθεί με κάθε τρόπο για τους ακόλουθους λόγους



ΠΡΟΣΟΧΗ

Ενεργοποίηση φρένου ή χειρόφρενου υποβάλλει τον εργαζόμενο στον κίνδυνο τραυματισμού.

Μια άλλη συνέπεια της ενεργοποίησης του φρένου χωρίς τακάκια είναι ο μηχανισμός του φρένου ή / και του κυλίνδρου φρένων μπορεί να καταστραφεί, η οποία θα οδηγήσει σε μείωση της δύναμης πέδησης

Για το λόγο αυτό παρακαλούμε να επισυνάψετε ένα ορατό προειδοποιητικό σημείωμα στο τιμόνι όταν εργάζεστε στο σύστημα φρένων.

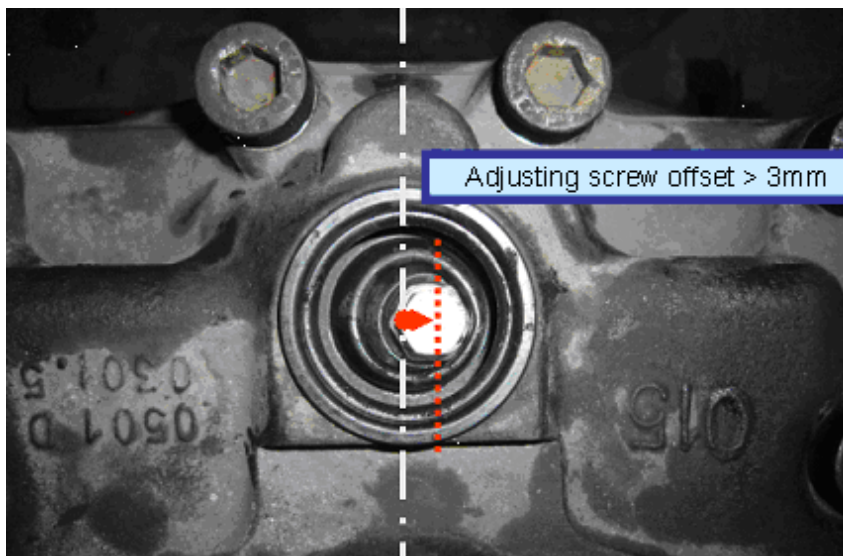


Air disc brake MAXX™22T

Σε περίπτωση τυχαίας ενεργοποίησης χωρίς τακάκια φρένων, συστήνουμε την τελική συναρμολόγηση του φρένου και ενεργοποίηση του αρκετές φορές.

Αντικαταστήστε το φρένο ή / και τον κύλινδρο, αν ένα από τα παρακάτω προειδοποιητικά σημάδια έχουν παρατηρηθεί::

- Θόρυβοι τριξίματος
- Απώλεια της δύναμης πέδησης/δύναμη πέδησης διαφορετικού στο φρενόμετρο (πάνω από 30%)
- Η πέδη δεν έχει επαρκώς απελευθερωθεί - διάκενο πολύ μικρό (<0,4 χιλιοστά)
- Λανθασμένη έδραση του εξάγωνου περικοχλίου ρύθμισης ($\epsilon > 3$ mm) σύμφωνα με την εικόνα.



Για να μάθετε περισσότερα για τα προϊόντα της WABCO, επισκεφθείτε τον κατάλογο των προϊόντων μας [INFORM](http://inform.wabco-auto.com) (inform.wabco-auto.com) και εισάγετε τον κωδικό στο πεδίο αναζήτησης "Product Number" .

Για περισσότερες πληροφορίες παρακαλώ επικοινωνήστε με το [WABCO Partner](http://www.wabco-auto.com/findwabco) (www.wabco-auto.com/findwabco) συνεργάτη σας.