

NEAKTIVOVAT BRZDY PŘI VYJMUTÝCH BRZDOVÝCH DESKÁCH

Rádi bychom upřeli Vaši pozornost ke skutečnosti, že brzdy řady PAN™ and MAXX™ nesmí být aktivovány během výměny brzdových desek kvůli následujícím důvodům.



CAUTION

Při aktivaci provozní nebo parkovací brzdy se dílna vystavuje nebezpečí zranění zaměstnance.

Dalším důsledkem aktivace brzd během výměny brzdových desek může být poškození brzdového válce, to by vedlo ke snížení brzdného účinku.

Z toho důvodu dejte při výměně brzdových desek na volant varování, aby nikdo neaktivoval brzdy.

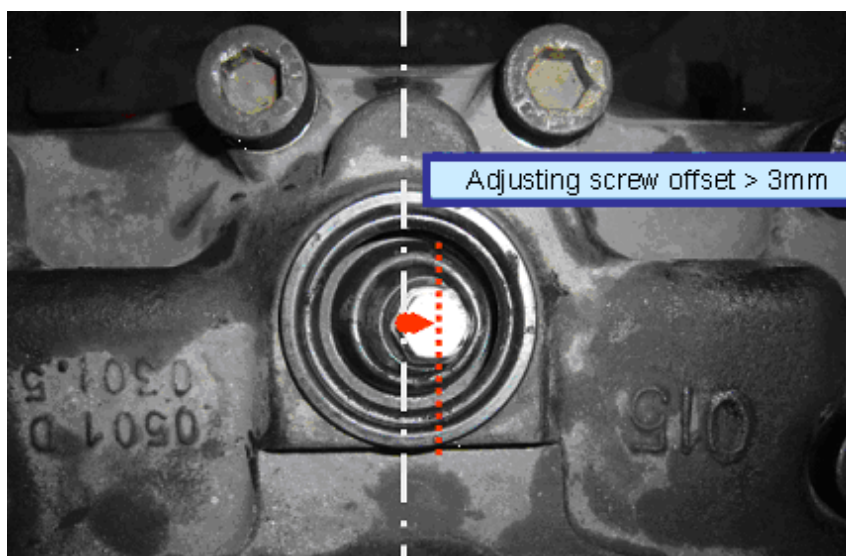


Pneumatické brzdy MAXX™22T

V případě náhodné aktivace brzd bez brzdových desek, doporučujeme složení brzd a kontrolu funkce brzd několikanásobnou aktivací.

Vyměňte brzdový válec pokud zjistíte jedno z následujících příznaků:

- kovový zvuk
- ztrátu brzdného výkonu, rozdíl v brzdných silách větší než 30 % na zkušební stolici
- brzdy nejsou po deaktivaci dostatečně uvolněny (příliš malá vůle, menší než 0,4 mm)
- Nesprávné uložení nastavovacího šroubu podle obrázku ($e > 3 \text{ mm}$)



Informace o WABCO produktech lze najít v systému [INFORM](http://inform.wabco-auto.com) (inform.wabco-auto.com) zadáním čísla produktu WABCO.

Pro více informací kontaktujte [Vašeho partnera WABCO](http://www.wabco-auto.com/findwabco) (www.wabco-auto.com/findwabco).