

**Pequena reparação na cabeça de acoplamento representa um risco**

A substituição da junta numa cabeça de acoplamento é algo que se faz com rapidez. Depois de feita, deixa de se ouvir o ar a escapar da conexão.

No entanto, se for usado um elemento vedante errado, de repente pode surgir uma fuga muito maior, da qual o motorista nem se apercebe durante a condução.

Se a pressão na cabeça de acoplamento vermelha baixar significativamente por causa dessa fuga, o reboque será imobilizado. Isso poderá provocar o aquecimento dos travões, com todos os danos consequentes daí resultantes.

As cabeças de acoplamento WABCO com filtros integrados (números de produto 952 201 011 0 ... ~017 0) podem ser reparadas adequadamente com o kit de reparação 952 201 920 2. O fornecimento deste kit de reparação inclui dois anéis de vedação diferentes.

Ao seleccionar o anel de vedação adequado, é favor ter em consideração o tipo de construção do filtro.

Se for do tipo bipartido, conforme ilustrado na figura 1 aqui ao lado, ter-se-á de usar o mais plano dos dois anéis de vedação. Mas se o filtro for inteiriço, conforme ilustrado do lado direito da figura 1, dever-se-á usar o mais grosso dos dois anéis.

A figura 2 ilustra a sequência de montagem da cabeça de acoplamento.

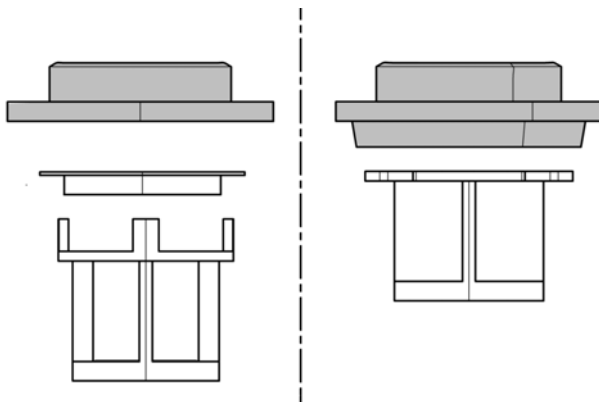


Figura 1

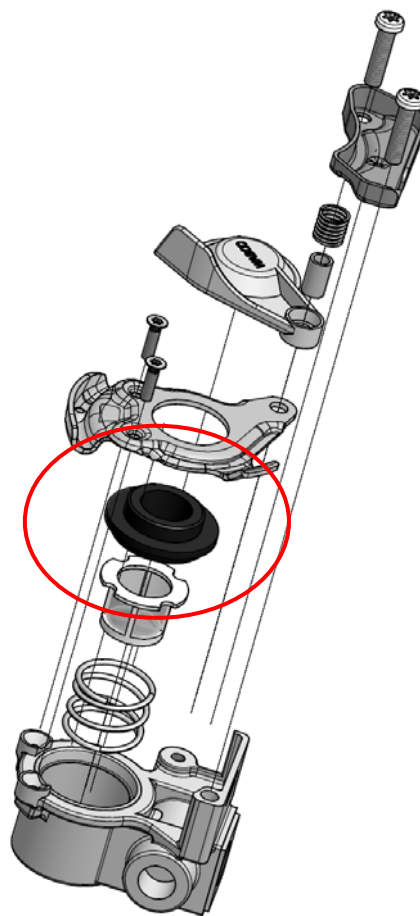


Figura 2