

## Una pequeña reparación en las cabezas de acoplamiento puede entrañar riesgos

La sustitución de la junta en una cabeza de acoplamiento se realiza rápidamente. En un primer momento después del cambio deja de oírse el silbido del aire que sale por la conexión.

Sin embargo, si se ha utilizado una junta incorrecta podría producirse de manera repentina una fuga mucho mayor que no es percibida por el conductor durante la marcha.

Cuando la presión de la cabeza de acoplamiento roja desciende significativamente debido a una fuga, el vehículo remolcado se frena. Esto puede provocar el calentamiento de los frenos con los consiguientes daños en los mismos.

Las cabezas de acoplamiento WABCO con filtros integrados (referencias 952 201 011 0 ... ~017 0) pueden repararse con el juego de reparación 952 201 920 2 de manera adecuada. Este juego de reparación cuenta con dos juntas diferentes.

Para escoger la junta adecuada debe fijarse en el diseño del filtro.

Si el filtro consta de dos piezas, tal y como se muestra a la izquierda en la figura 1, deberá utilizarse la junta plana. Si por el contrario el filtro está formado por una única pieza, como se muestra en el lado derecho de la figura 1, se utilizará la más gruesa de las dos juntas.

La figura 2 muestra el orden en que debe montarse la cabeza de acoplamiento.

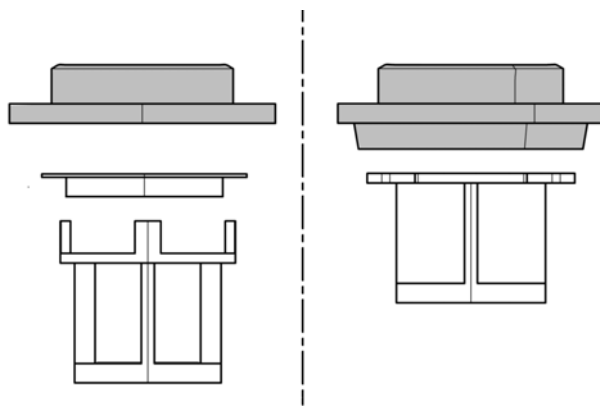


Figura 1

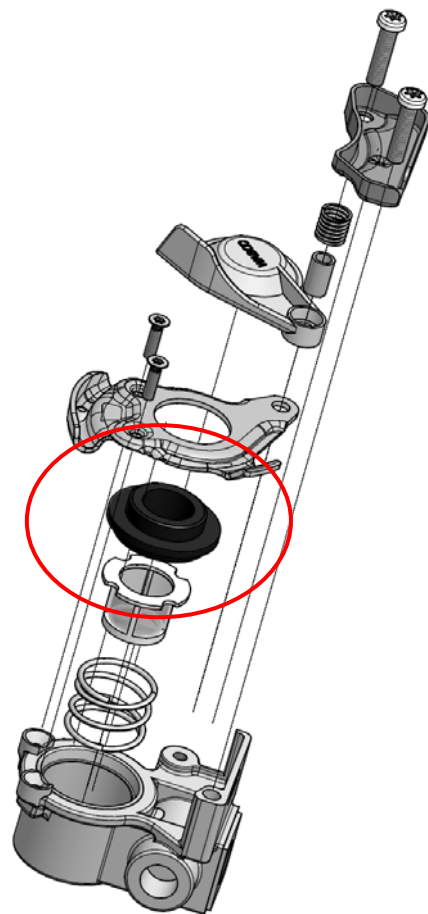


Figura 2