

Kleine Reparatur am Kupplungskopf birgt Risiko

Der Wechsel der Dichtung in einem Kupplungskopf ist schnell erfolgt. Danach zischt erst einmal keine Luft mehr aus dem Anschluss.

Jedoch kann bei der Verwendung eines falschen Dichtelementes plötzlich eine weitaus größere Leckage entstehen, die der Fahrer während der Fahrt nicht bemerkt.

Wenn durch das Leck der Druck am roten Kupplungskopf signifikant abfällt, wird das Anhängerfahrzeug eingebremst. Dies kann zur Erwärmung der Bremsen mit entsprechenden Folgeschäden führen.

WABCO Kupplungsköpfe mit integrierten Filtern (Produktnummern 952 201 011 0 ... ~017 0) lassen sich fachgerecht mit dem Reparatursatz 952 201 920 2 reparieren. Diesem Reparatursatz liegen zwei unterschiedliche Dichtungsringe bei.

Bitte achten Sie bei der Auswahl des passenden Dichtrings auf die Konstruktion des Filters.

Ist dieser zweiteilig wie links in Abbildung 1 dargestellt, so muss der flachere der beiden Dichtungsringe verwendet werden. Ist der Filter dagegen einteilig wie auf der rechten Seite der Abbildung 1, dann kommt der stärkere der beiden Ringe zum Einsatz.

Abbildung 2 zeigt die Montagereihenfolge des Kupplungskopfes.

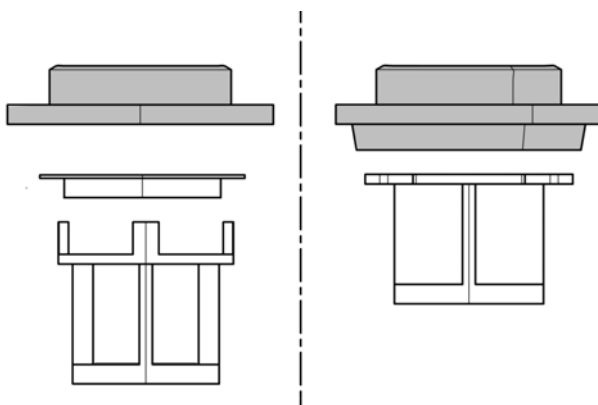


Abbildung 1

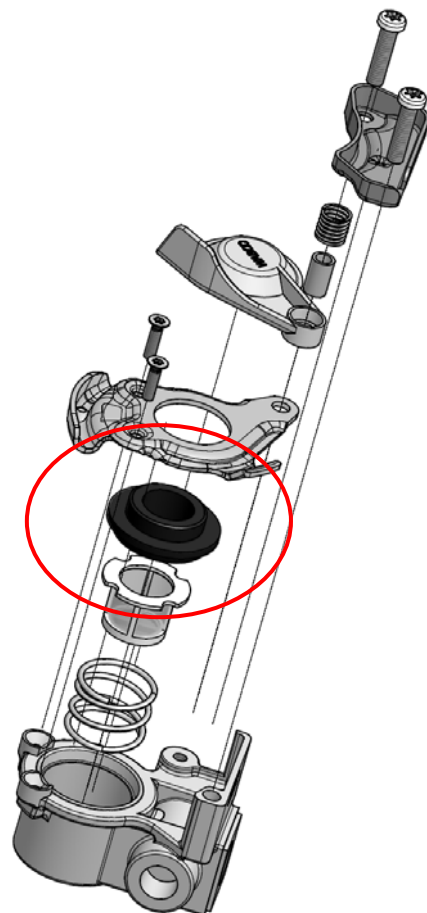


Abbildung 2