

01.08.2012

## WABCO lancia TEBS D REMAN

Dopo 13 anni di successi dal lancio della 1<sup>a</sup> centralina/modulatore Trailer EBS D Generation (TEBS D), WABCO terminerà la sua produzione e fornitura al 1° impianto a partire dal **1° Luglio 2012**, in quanto non saranno più disponibili alcuni componenti, ormai tecnologicamente obsoleti. I costruttori dei veicoli rimorchiati potranno ritrovare la funzionalità del sistema



TEBS sostituendo la D Generation con al E Generation (TEBS E) già fornita dal 2007. Tuttavia, a causa di alcune sostanziali differenze, (cavi, connessioni elettriche e porte pneumatiche), per il mercato dei ricambi (aftermarket) è ancora necessario utilizzare il modulatore TEBS D.

Per soddisfare i clienti e assicurare la disponibilità del ricambio di questo componente, dal **1° agosto 2012** WABCO inizierà a fornire una versione REMAN dei modulatori TEBS D.

### Un marchio dedicato per una nuova gamma di prodotti

Per assicurare una produzione sostenibile nonostante la penuria di componenti, sarà importante avere un efficiente sistema di ritorno delle carcasse.

Per chiarezza i prodotti WABCO Reman si distinguono per un'etichetta verde. L'ultimo cifra del codice componente è una lettera "R" anziché un numero.

Ad esempio: 480 102 014 R

Il prodotto versione REMAN è imballata in una scatola WABCO contrassegnata da un'etichetta verde.

A causa della creazione di queste parti, le etichette rosse TEBS D non saranno più disponibili.

### In linea con i valori WABCO

Con il lancio dei prodotti elettronici REMAN, WABCO riduce in modo significativo l'inquinamento ambientale. Acquistando i nostri prodotti **Reman etichetta verde** state supportando WABCO verso una maggiore sostenibilità ambientale, prodotti del tutto simili ai nuovi, in termini di performance ed efficienza.

**La sicurezza** è uno dei valori fondamentali di WABCO pertanto, TEBS D REMAN offre **qualità** ed alti livelli di prestazione alla pari di un particolare di nuova produzione. Questo può essere ottenuto unicamente eseguendo gli stessi test di durata e di qualità applicati nel processo di produzione dei prodotti nuovi per il 1° impianto (ad es. test climatici, di resistenza agli urti, ecc.). Per questo motivo, anche per i prodotti con etichetta verde il periodo di garanzia è di **24 mesi**.

L'introduzione del modulatore TEBS D REMAN concorda con la strategia aziendale WABCO:



Si stima che il riciclo genera l'80% in meno di emissioni di CO<sub>2</sub> rispetto alla produzione di parti nuove.



Il modulatore TEBS D è impiegato per la frenatura elettronica dei veicoli rimorchiati (trailer). Questa particolare ad alta tecnologia ora può essere riciclato ed offerto con livelli di prestazioni simili a quelli di un particolare nuovo.

## Nuovo processo di ritorno per parti Reman

### 1. Ritorno in una confezione singola

Per prevenire i danni di trasporto, il distributore autorizzato deve restituire a WABCO le parti usate, (*d'ora in poi denominate carcasse*), nella scatola originale (382 x 240 x 150mm; fornita alla consegna), senza che siano presenti danni meccanici, (si veda l'immagine in basso sulla destra). In collaborazione con UPS, WABCO ha sviluppato un processo di restituzione dedicato. Per consegnare adeguatamente i dispositivi resi, è necessario compilare gli appositi campi sull'etichetta verde della scatola (si veda a destra). Il processo di ritorno è effettuato attraverso il distributore autorizzato WABCO. La carcassa smontata dal veicolo deve essere resa entro un anno al massimo dall'acquisto del modulatore TEBS D REMAN.

### 2. Rimborso automatico

WABCO fatturerà al distributore un rimborso di €100 (più IVA) per ciascuna unità TEBS D REMAN acquistata. L'importo del rimborso sarà pagato solo dopo il ricevimento della carcassa. Sarà accreditato il rimborso solo se la carcassa sarà restituita all'interno della scatola originale con la sua etichetta verde. Un'etichetta adeguatamente compilata è il prerequisito fondamentale per un processo di rimborso facile e veloce.

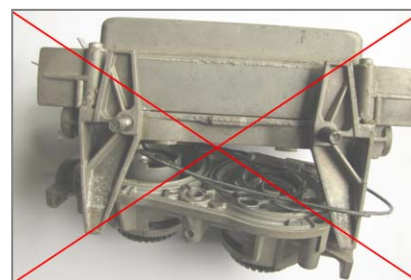
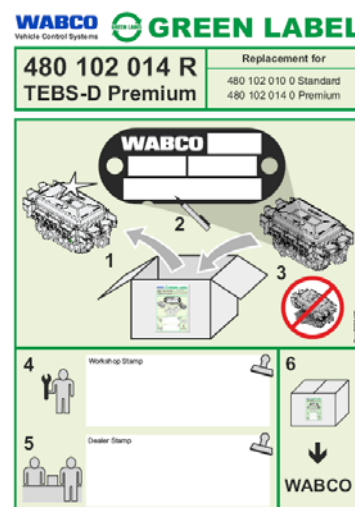
Per maggiori informazioni sulle procedure di ritorno delle carcasse, si consiglia di contattare il vostro distributore autorizzato WABCO di riferimento e vedere l'informazione di servizio a loro inviata per e.mail.

## Elenco delle unità TEBS D REMAN disponibili

TEBS D REMAN (etichetta verde) sostituisce l'attuale versione standard e premium. Con l'introduzione di TEBS D REMAN, non sono più disponibili le rispettive unità con etichetta rossa. Ad esempio: 480 102 014 R sostituisce 480 102 010 7 e 480 102 014 7.

Per maggiori dettagli utilizzare la seguente tabella:

Variante	Codice parte	Versione	Tipo di etichetta	Commento
Originale	480 102 010 0	Standard	nero	eliminato - sostituito da 480 102 014 0
	480 102 014 0	Premium		ancora disponibile
Unità di scambio	480 102 010 7	Standard	rosso	eliminato - sostituito da REMAN
	480 102 014 7	Premium		eliminato - sostituito da REMAN
<b>REMAN</b>	<b>480 102 014 R</b>	<b>Premium</b>	<b>verde</b>	<b>può essere applicato per 480 102 010 X e 480 102 014 X</b>



Non accettiamo carcasse danneggiate a causa dello smontaggio o per averne fatto un uso improprio, (danni alle parti meccaniche, sui corpi, coperchi, porte pneumatiche o connettori elettrici dovuti allo stoccaggio ed imballaggio).

01.08.2012

Contattare il vostro distributore autorizzato WABCO di riferimento per ottenere informazioni sulla disponibilità complessiva dei prodotti TEBS D REMAN. Maggiori informazioni possono essere ottenute anche su internet, attraverso il nostro catalogo online dei prodotti [INFORM](http://inform.wabco-auto.com) (<http://inform.wabco-auto.com>).