

01.08.2012

WABCO lance TEBS D REMAN

Après 13 ans de succès de l'EBS Remorque 1^{ère} génération (TEBS D) WABCO va stopper la production car certains composants d'anciennes technologies ne seront plus disponibles à partir du **1er Juillet 2012**. Le système peut être entièrement remplacé par le TEBS E depuis 2007. Cependant, du fait de câblages et connecteurs différents le TEBS D peut être nécessaire pour les remplacements en après ventes.



Pour satisfaire nos clients et assurer la disponibilité des pièces détachées WABCO va commencer à produire une version remanufacturée (REMAN) du modulateur TEBS D à partir du **1^{er} Aout 2012**.

Un étiquetage dédié pour une nouvelle gamme de produit

De manière à assurer un approvisionnement continu en dépit du manque de composant, il sera impératif d'avoir un système efficace pour le retour des contreparties :

- Pour cela, les produits WABCO Reman se distingueront par une plaque de firme verte. Le dernier caractère de la référence produit est un "R" ; par exemple : 480 102 014 R
- Le produit sera emballé dans un carton WABCO disposant d'une étiquette verte.

Suite à la création de ces références, les variantes de TEBS D échanges standards (plaque rouge et référence se terminant par 7) ne seront plus disponibles.

En ligne avec les valeurs WABCO

Avec le lancement des produits électroniques remanufacturés, WABCO réduit la pollution environnementale. En achetant nos produits REMAN labelisés 'verts' qui sont similaires aux produits neufs en termes de fonctionnalités et de performances, vous supportez WABCO dans sa démarche pour la protection de l'environnement.

La sécurité est une des valeurs clef chez WABCO, c'est pourquoi le TEBS D REMAN offre les mêmes niveaux de qualité et de performance que le produit neuf. Cela ne peut être atteint qu'en appliquant les mêmes séquences de tests qui qualifient le produit neuf (ex: test en température, test de résistance des contacts, etc ...). Pour cette raison, **nous garantissons également 24 mois** les produits labelisés 'verts'.

L'introduction du TEBS D REMAN est en ligne avec la stratégie du groupe WABCO:



Il est estimé que le recyclage génère 80% de moins en émissions de CO₂ que la fabrication de produits neufs.



TEBS D est le modulateur dans le système de freinage EBS d'une remorque. Ce produit hi-tech peut maintenant être recyclé et offrir un niveau de performance similaire à un produit neuf.

Processus spécifique pour le retour des contreparties REMAN

1. Retour de la contrepartie par emballage dédié

Pour prévenir les risques durant le transport, le distributeur doit retourner la contrepartie non endommagée (voir photo) à WABCO dans la boîte d'origine (382 x 240 x 150mm; fournie à la livraison). Un processus dédié a été développé en coopération avec UPS. Pour identifier correctement les pièces retournées, il est nécessaire de remplir les champs appropriés sur l'étiquette verte de la boîte (voir photo). Le processus de retour est opéré par le distributeur agréé WABCO. Une contrepartie doit être retournée dans un délai maximum d'un an à partir de la date d'achat de la pièce REMAN.

Remboursement automatique de la contrepartie

WABCO facturera le distributeur de 100€HT de consigne pour chaque TEBS D REMAN acheté. Le remboursement sera crédité automatiquement dès réception de la contrepartie dans la boîte d'origine avec l'étiquette verte. L'étiquette verte correctement remplie est indispensable pour obtenir un remboursement rapide.

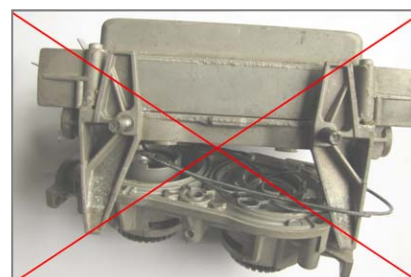
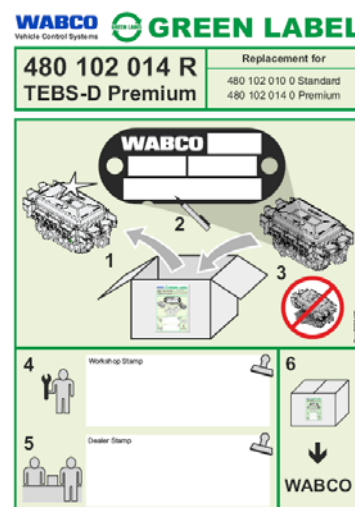
Une information détaillée de la procédure de retour de la contrepartie est disponible dans l'information utilisateur.

Vue générale de la gamme de produits TEBS D REMAN

TEBS D REMAN (labelisé vert) remplace les versions standard et premium. Avec l'introduction du TEBS D REMAN, les produits respectifs en échange standard (plaque rouge) ne seront plus disponibles.

Par exemple: 480 102 014 R remplace 480 102 010 7 et 480 102 014 7.

Vous trouverez, ci-dessous, les correspondances:



Nous n'acceptons pas les pièces endommagées par mauvaise utilisation ou durant le démontage (ex : chocs sur couvercle, orifices ou connecteurs).

Type	Référence	Version	Plaque de firme	Commentaire
Neuf	480 102 010 0	Standard	noir	annulé – remplacé par 480 102 014 0
	480 102 014 0	Premium		Stock disponible
Echange standard	480 102 010 7	Standard	rouge	annulé – remplacé par REMAN
	480 102 014 7	Premium		annulé – remplacé par REMAN
REMAN	480 102 014 R	Premium	vert	Peut être utilisé pour 480 102 010 X et 480 102 014 X

Vous pouvez contacter votre partenaire WABCO pour une information complète sur l'ensemble des gammes de produits WABCO. Vous pouvez aussi trouver plus d'information sur internet via notre catalogue de produit en ligne [INFORM](http://inform.wabco-auto.com) (<http://inform.wabco-auto.com>).