

01.08.2012

WABCO lanza TEBS D REMAN

Tras 13 años de éxito de la 1ª Generación del Trailer EBS (TEBS D) WABCO detendrá su producción para OE de dicho modulador debido a que algunos de sus antiguos componentes internos ya no estarán disponibles a partir del **1 de Julio de 2012**. Desde el año 2007, la funcionalidad del sistema puede ser completamente reemplazada por el TEBS E. Sin embargo, debido a las diferencias en cables y conectores, el TEBS D todavía es demandado para sustituciones en el mercado de recambios.



Para satisfacer a nuestros clientes y asegurar la disponibilidad de piezas de recambio WABCO comenzará a comercializar una versión REMAN de sus moduladores TEBS D a partir del 1 de agosto de 2012.

Una nueva etiqueta para un nuevo rango de productos

Para poder asegurar una producción sustancial a pesar de la escasez de componentes, será crucial tener un sistema de recogida de cascos eficiente.

Para su reconocimiento los productos WABCO Reman se distinguirán por una placa de características verde. El último carácter de la referencia será una letra 'R'.

Por ejemplo: 480 102 014 R

El componente está embalado en una caja WABCO marcada con una pegatina verde.

Como resultado de la creación de estas piezas, el TEBS D etiqueta roja ya no estará disponible.

En línea con los valores de WABCO

Con el lanzamiento de productos electrónicos remanufacturados WABCO reduce la contaminación ambiental. Pidiendo nuestros productos **Reman Etiqueta Verde**, los cuales son similares a un producto WABCO nuevo en términos de funcionalidad y rendimiento, estará ayudando a WABCO a esforzarse hacia una mayor sostenibilidad.

En WABCO, la **seguridad** es uno de los valores clave, por lo que el TEBS D REMAN ofrece los mismos niveles de **calidad** y desarrollo que una pieza nueva. Esto solo puede ser logrado realizando las mismas pruebas de calidad que durante la producción de un producto nuevo para primeros equipos (como pruebas climáticas, de resistencia etc). Por este motivo el periodo de garantía para los productos Etiqueta Verde también es de 24 meses.

La introducción del TEBS D REMAN está en línea con la estrategia corporativa de WABCO:



Se estima que el reciclado genera un 80% menos de emisiones de CO₂ que la producción de una pieza nueva.



TEBS D es la unidad moduladora del sistema electrónico de frenado. Esta unidad ahora puede ser reciclada y ofrecida con un nivel de funcionalidad igual a una pieza nueva.

Nuevo proceso de devolución de cascos para piezas Reman

1. Devolución de casco en paquete unitario

Para evitar daños de transporte, el distribuidor debe devolver la pieza usada, sin daños mecánicos (vea la imagen de abajo a la derecha) a WABCO en la caja original (382 x 240 x 150mm; suministrada en el envío). En cooperación con UPS se ha desarrollado un nuevo proceso de devolución. Para enviar correctamente los equipos devueltos, es necesario rellenar los campos de la pegatina verde que se encuentra en la caja de forma correcta (imagen de la derecha). El proceso de devolución del casco solo se realiza a través de los distribuidores oficiales de WABCO. Se debe devolver una pieza usada en un plazo máximo de un año desde la fecha de compra de la unidad Reman.

2. Reembolso automático del casco

WABCO factura al distribuidor un recargo de 100€ (más IVA) por cada unidad TEBS D REMAN comprada. Este recargo solo será devuelto tras recibir la pieza usada. Solo se abonará el reembolso cuando la pieza usada sea devuelta en la caja original con la pegatina verde. El rellenar correctamente la pegatina es necesario para facilitar y realizar el proceso de reembolso de forma rápida y sencilla.

Puede encontrar información detallada del proceso de devolución de cascos en la respectiva información de servicio que recibirá de su contacto local WABCO.

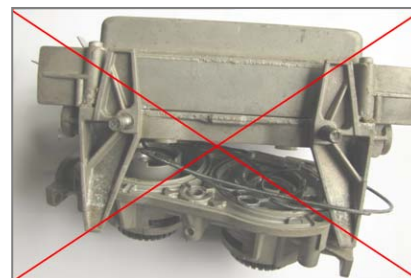
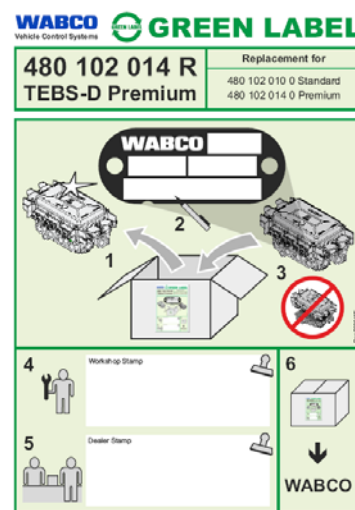
Listado de unidades TEBS D REMAN disponibles

El TEBS D REMAN (Etiqueta verde) reemplaza las actuales versiones Standard y Premium. Con la introducción de TEBS D REMAN, las respectivas unidades de etiqueta Roja ya no estarán disponibles.

Por ejemplo: 480 102 014 R reemplaza a 480 102 010 7 y 480 102 014 7.

Para más detalles consulte la siguiente tabla:

Variante	Referencia	Versión	Tipo etiqueta	Comentario
Original	480 102 010 0	Standard	negra	cancelada – reemplazada por 480 102 014 0
	480 102 014 0	Premium		Todavía disponible
Unidad intercambio	480 102 010 7	Standard	roja	cancelada – reemplazada por REMAN
	480 102 014 7	Premium		cancelada – reemplazada por REMAN
REMAN	480 102 014 R	Premium	verde	Puede usarse para 480 102 010 X y 480 102 014 X



No se aceptarán piezas con daños por uso indebido o durante el desmontaje (daños mecánicos en la tapa, los puertos o los conectores).

01.08.2012

Por favor, contacte con su colaborador WABCO para obtener información de nuestra cartera de productos. Puede encontrar más información en internet a través de nuestro catálogo on line de productos [INFORM](http://inform.wabco-auto.com) (<http://inform.wabco-auto.com>).