

Nuovo sistema Vario Compact ABS della 2° generazione per veicoli rimorchiati (VCS II)

Panoramica:

- **Che cosa c'è di nuovo?**
- **Varianti di sistema**
- **Diagnosi**
- **Servizio per VARIO C + VCS I**



Con ben un milione di sistemi venduti, il VCS oggi è uno dei prodotti di successo della WABCO nel settore dei veicoli rimorchiati. Per mantenere a lungo questo primato ed estendere questa posizione, nell'era dell'automazione per la quale la domanda è sempre più in crescita, la WABCO ha sviluppato il VCS II. Qui si applica ancora una volta il principio modulare, infatti, il VCS II si basa tecnicamente sul sistema ABS tipo americano, il TCS II.

Inoltre, il VCS II integra la linea dati CAN e il principio del connettore a 8 poli del T-EBS. In questo modo è nato di nuovo un potente sistema che rispetto al modello precedente è di dimensioni e peso ridotti, riducendo anche i tempi di montaggio su veicolo.

Che cosa c'è di nuovo?

- peso ridotto \Rightarrow 2,3 kg (VCS I = 3,3 kg)
- ridotto spazio di integrazione \Rightarrow grazie alla forma costruttiva compatta 146 x 190 x 128 mm (VCS I = 172 x 248 x 340 mm)
- nessun cavo elettrovalvola per i modulatori B e C \Rightarrow la centralina è montata sopra un modulatore a due canali (2 elettrovalvole incorporate), le cui connessioni elettriche sono al suo interno
- sistema di connessione a 8 pin \Rightarrow come applicato già con successo in T-EBS e TCE
- indicazione d'usura delle pastiglie dei freni (opzionale)
- 3 ingressi e uscite elettrici supplementari (Generic I/O's) \Rightarrow ad esempio l'indicazione d'usura delle pastiglie dei freni e il comando dipendente dalla velocità (ISS) per soddisfare altre funzioni specifiche del cliente
- Connessione via CAN secondo ISO 11992 fra Veicolo a Motore - Veicolo Rimorchiato \Rightarrow consente ad es. di trasferire al veicolo a Motore informazioni riguardanti il consumo delle pastiglie freno ed eventuali avarie ABS

Varianti di sistema

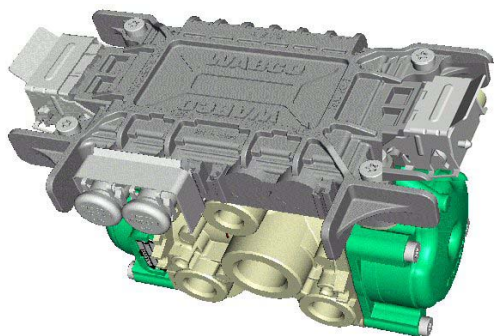
WABCO

SERVICE

Informazione al mercato

15. 06. 2004

Con riserva di modifiche © Copyright: WABCO' 2004
È vietata qualsiasi riproduzione - neanche per estratto - senza la nostra esplicita autorizzazione.
The right of amendment is reserved © copyright: WABCO' 2004
No part of this publication may be reproduced without our prior permission.

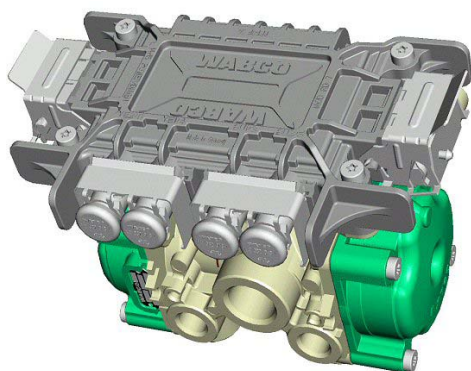


Standard 400 500 070 0

2S/2M
ISO 7638 (24V)
ISO 1185 (alimentazione luci di stop / 24N)
GenericIO D1 / D2
Diagnosi attraverso apposito connettore di diagnosi

Applicazione: semirimorchi e rimorchi ad asse centrale (anche con ECAS oppure ELM)

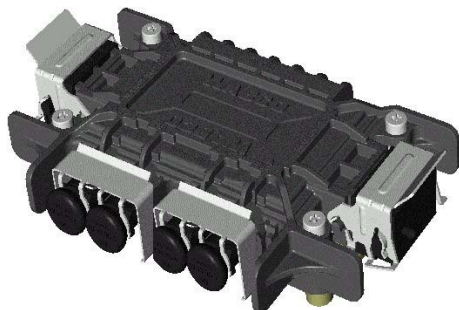
Premium 400 500 081 0
400 500 082 0 (verniciato)



2S/2M - 4S/3M
ISO 7638 (24V)
ISO 1185 (alimentazione luci di stop / 24N)
CAN (ISO 11992)
Valvola relè esterna ABS (3° modulatore)
GenericIO D1 / D2 / A1
Diagnosi attraverso apposito connettore di diagnosi

Applicazione: universale (anche con ECAS oppure ELM)

ECU separata 446 108 085 0



2S/2M - 4S/3M
ISO 7638 (24V)
CAN (ISO 11992)
Valvola relè esterna ABS oppure lettovalvole di regolazione
GenericIO D1
Diagnosi attraverso apposito connettore di diagnosi

Applicazione: veicoli speciali (anche con ECAS oppure ELM)

Pacchetto di sistema per un semirimorchio a 3 assi (4S/2M):

VCS II PREMIUM	1x	400 500 081 0
Cavo d'alimentazione a 5 poli (12m)	1x	449 125 120 0

Informazione al mercato

15. 06. 2004

Cavo di diagnosi (6m)	1x	449 615 060 0
Cavo prolunga sensore (3m)	4x	449 712 030 0
Set sensori (freno a tamburo)	4x	441 032 921 2

Pacchetto di sistema per un rimorchio a timone con 2 assi (4S/2M):

VCS II PREMIUM	1x	400 500 081 0
ABS (3° modulatore)	1x	472 195 031 0
Cavo d'alimentazione a 5 poli (10 m)	1x	449 225 100 0
Cavo di diagnosi + 3° modulatore (6m/8m)	1x	449 616 293 0
Cavo prolunga sensore (3m)	2x	449 712 030 0
Cavo prolunga sensore (10m)	2x	449 712 100 0
Set sensori (freno a tamburo)	4x	441 032 921 2

Diagnosi

Gli apparecchi di diagnosi finora utilizzati con il VCS I, possono essere ancora usati e supportano la lettura e la cancellazione della memoria di diagnosi e alcuni test di funzione. Tuttavia, la completa dotazione funzionale della diagnosi, la messa in funzione e in particolare le nuove funzioni sono supportate soltanto dal software di diagnosi VCS II.

Questo software è già disponibile, in alcune lingue, per i clienti ABBONATI; per lo scaricamento occorre collegarsi al sito www.wabco-auto.com nella directory Downloads / Diagnostic Software.

Nota

La messa in funzione e/oppure la parametrizzazione delle funzioni speciali sono possibili soltanto con l'attivazione del codice PIN per la diagnosi. Il codice PIN può essere richiesto dopo aver preso parte al corso d'addestramento ABS per il sistema in questione.

Servizio per VARIO C e VCS I

La nuova generazione VCS II è stata introdotta sul mercato dall'inizio del 2004, per rimpiazzare gradualmente gli attuali sistemi VARIO C e VCS I. Il sistema VCS II è compatibile con il VCS I ed è anch'esso un sistema ABS della categoria A e soddisfa tutte le specifiche della ECE R 13 risp. 98/12/CE. Grazie all'introduzione di un nuovo sistema di connessione, per i casi di sostituzione di una VCS I con una VCS II sarà disponibile un adattatore per il cablaggio. È inoltre richiesto un cavo d'alimentazione VCS II provvisto di un connettore a baionetta, a seconda della configurazione dell'automezzo. In tal modo è anche possibile sostituire una VCS I originale con una nuova VCS II.

Il cavo adattatore sarà disponibile a partire dal terzo trimestre 2004, ordinando il codice no. 894 607 811 0.

I sistemi VARIO C e VCS I saranno comunque ancora disponibili come pezzi di ricambio in alcune abituali varianti fino alla fine del 2005 (segue elenco).

VARIO C:	446 105 023 0 (immersibile, 2S/1M...6S/3M)
	446 105 031 0 (standard, 2S/1M...6S/3M)
	446 105 051 0 (VARIO C+, 2S/1M...6S/3M)
VCS I:	446 108 031 0 (VCS+, 2S/1M...4S/3M)
	446 108 032 0 (2S/1M...4S/3M e retarder)
	446 108 035 0 (alimentazione mista / 24 N, 2S/1M...4S/3M)
	446 108 050 0 (12 V, 2S/1M...4S/3M)

⇒ *Per i veicoli nuovi si dovrebbe prevedere soltanto il sistema VCS II!*

Maggiori informazioni sul sistema VCS II sono disponibili presso i concessionari WABCO oppure in INFORM sul nostro sito Internet www.wabco-auto.com