

E-Learning pour EBS E Remorque

La très forte demande que connaît notre nouveau système de freinage TEBS E pour remorque souligne la grande importance de ce système dans les années à venir.

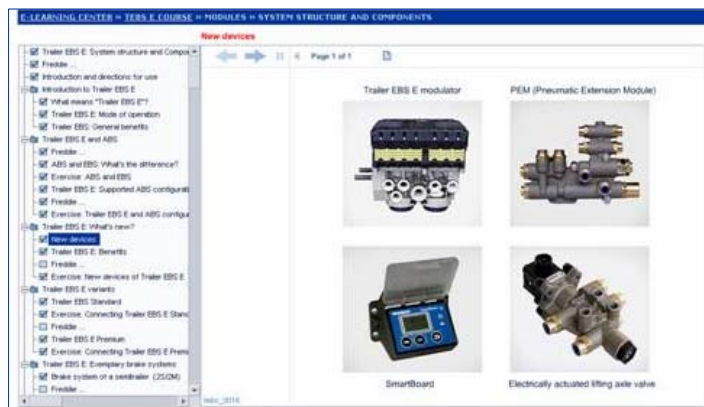
Aujourd'hui, l'atelier se doit d'acquérir des systèmes de diagnostic adaptés pour pouvoir offrir maintenance et service en cas de besoin.



Le nouveau système est tout à fait différent de la version précédente quant à sa structure et sa fonction, d'où une préparation incluant la formation des collaborateurs. Outre la formation conventionnelle proposée dans l'un de nos cours techniques, nous proposons également maintenant un nouveau cours E-Learning pour ce système.

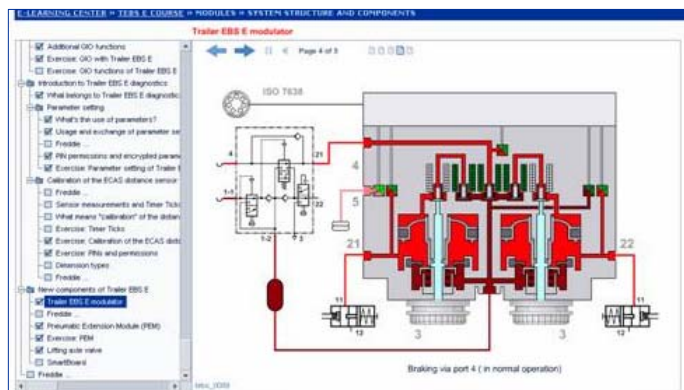
Les rubriques du cours sont les suivantes :

- structure et mode d'action de l' EBS E de WABCO
- fonctionnement du système et des composants
- marche à suivre pour échanger le modulateur ainsi que mise en service à l'aide du diagnostic PC de WABCO.



Aucune connaissance préalable n'est requise pour cette formation en ligne. Vous pouvez commencer dès que vous vous êtes enregistré sous le portail E-Learning <http://wbt.wabco.info> et que vous avez payé le stage en passant par le vendeur, sous la référence **200 300 104 0**, ou simplement par carte de crédit.

Le cours coûte 175.- €. Compter 3 à 5 heures pour ce cours selon les connaissances préalables.



Après le test de clôture, vous obtenez une autorisation „PIN 2“ pour pouvoir utiliser intégralement les fonctions spéciales du logiciel de diagnostic.

E-LEARNING WABCO : Votre lien direct avec le savoir et la compétence WABCO dans le marché des véhicules utilitaires