

Deuxième génération du système Vario Compact ABS pour remorques (VCS II)

Sommaire :

- Qu'y a-t-il de neuf ?
- Variantes du système
- Diagnostic
- Service pour VARIO C + VCS I



Le VCS compte actuellement parmi les gros succès de WABCO dans le domaine des remorques et a été vendu pratiquement à un million d'exemplaire. WABCO a développé le VCS II en vue de consolider et d'étendre cette position de marché à long terme en cette période d'automatisation croissante. Comme la technique du VCS II est basée sur le système ABS extrêmement fiable, le principe d'élément modulaire a trouvé son application une fois de plus pour le marché de l'Amérique du Nord sous le nom de TCS II.

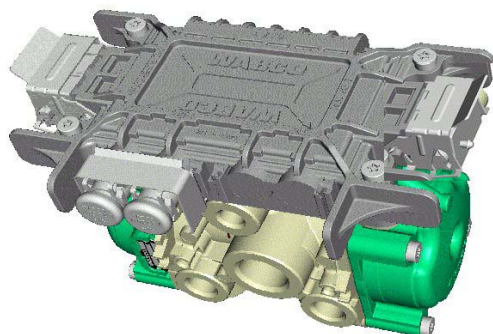
Par ailleurs, l'appropriation au bus de données CAN et le principe des connecteurs à 8 broches du T-EBS ont été intégrés. Ainsi, tout ceci a donné naissance, à nouveau, à un système hautement performant d'un encombrement réduit et d'un poids nettement inférieur à celui du modèle précédent.

Qu'y a-t-il de neuf ?

- poids réduit \Rightarrow 2,3 kg (VCS I = 3,3 kg)
- encombrement réduit \Rightarrow grâce à une construction plus compacte 146 x 190 x 128 mm (VCS I = 172 x 248 x 340 mm)
- suppression du câble pour modulateurs B et C \Rightarrow UCE est montée sur un modulateur à deux canaux et les liaisons électriques des valves sont internes.
- principe des connecteurs à 8 broches \Rightarrow basé sur l'expérience T-EBS et TCE
- affichage du degré d'usure des garnitures de freins (option)
- 3 entrées et sorties électriques supplémentaires (E/S génériques) \Rightarrow destinées, par exemple, à la réalisation d'un affichage du degré d'usure des garnitures de freins, d'un interrupteur dépendant de la vitesse et de fonctions spécifiques dédiées au client
- interface entre le véhicule à moteur et la remorque par CAN selon ISO 11992 (permet, par exemple, l'affichage du degré d'usure des garnitures de freins et l'identification des erreurs de l'ABS en langage clair dans un véhicule à moteur équipé à cet effet

Variantes du système

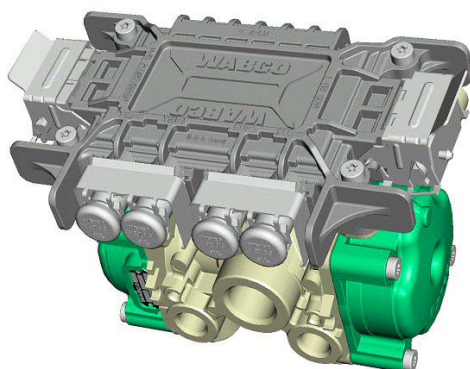
The right of amendment is reserved © copyright: WABCO' 2004
No part of this publication may be reproduced without our prior permission.



Standard 400 500 070 0

2S/2M
ISO 7638 (24V)
ISO 1185 (alimentation des feux stop / 24N)
E/S génériques D1 / D2
Diagnostic par fiche de diagnostic

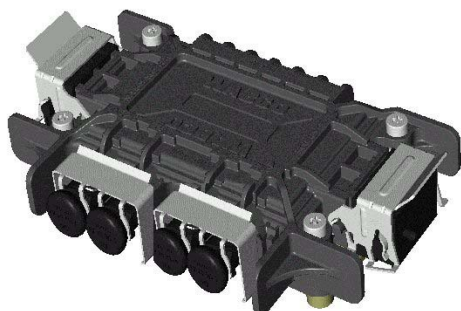
Application : semi-remorques et remorques à essieu central
(également avec ECAS ou ELM)



Premium 400 500 081 0 400 500 082 0 (verni)

2S/2M - 4S/3M
ISO 7638 (24V)
ISO 1185 (alimentation des feux stop / 24N)
CAN (ISO 11992)
Valve relais ABS externe (3^{ème} modulateur)
E/S génériques D1 / D2 / A1
Diagnostic par fiche de diagnostic

Application : universelle
(également avec ECAS ou ELM)



UCE séparée 446 108 085 0

2S/2M - 4S/3M
ISO 7638 (24V)
CAN (ISO 11992)
Valve Relais ABS externe ou valve modulatrice de pression de freinage
E/S génériques D1
Diagnostic par fiche d'alimentation

Application : véhicules spéciaux
(également avec ECAS ou ELM)

Änderungen bleiben vorbehalten © Copyright: WABCO' 2004
Nachdruck - auch auszugsweise - nur mit unserer Genehmigung.

Kit pour semi-remorques à 3 essieux (4S/2M) :

VCS II PREMIUM	1x	400 500 081 0
Câble d'alimentation à 5 broches (12 m)	1x	449 125 120 0
Câble de diagnostic (6 m)	1x	449 615 060 0
Câble de rallonge pour capteur (3 m)	4x	449 712 030 0
Kit de capteur (frein à tambour)	4x	441 032 921 2

Kit pour remorques à timon à 2 essieux (4S/3M) :

VCS II PREMIUM	1x	400 500 081 0
Valve à relais ABS (3 ^{ème} modulateur)	1x	472 195 031 0
Câble d'alimentation à 5 broches (10 m)	1x	449 225 100 0
Câble de diagnostic + 3 ^{ème} modulateur (6 m / 8 m)	1x	449 616 293 0
Câble de rallonge pour capteur (3 m)	2x	449 712 030 0
Câble de rallonge pour capteur (10 m)	2x	449 712 100 0
Kit de capteur (frein à tambour)	4x	441 032 921 2

Diagnostic

Les appareils de diagnostic utilisés jusqu'à présent pour le VCS I demeurent utilisables et soutiennent l'exportation et l'effacement de la mémoire des diagnostics et quelques fonctions de tests. L'intégralité des fonctions de diagnostic, la mise en service et particulièrement les nouvelles fonctions sont uniquement encadrées par le nouveau logiciel de diagnostic VCS II.

En votre qualité d'abonné, ce logiciel est déjà mis à votre disposition dans quelques langues sur Internet en consultant www.wabco-auto.com et le répertoire téléchargement / logiciels de diagnostic.

Les versions sur disquettes sont disponibles dans les langues suivantes :

446 301 508 0 / de
446 301 510 0 / en
446 301 511 0 / fr
446 301 512 0 / it
446 301 513 0 / es

Remarque : La mise en service et / ou le paramétrage des fonctions spéciales demande un code PIN de déblocage du diagnostic. Vous pouvez demander ce code PIN sous condition d'avoir participé à une formation ABS actualisée.

Service pour VARIO C + VCS I

L'introduction de la nouvelle génération VCS II a déjà été opérée progressivement depuis le début 2004 et remplace les systèmes existants jusqu'à présent VARIO C et VCS I. Le VCS II est compatible avec le VCS I et il s'agit également d'un ABS de la catégorie A remplissant toutes les exigences des normes ECE R 13 respectivement 98/12/CE. L'introduction d'un nouveau système de connecteurs nécessite un adaptateur de câblage dans l'hypothèse du remplacement d'une VSC I par un VCS II. Un câble d'alimentation VCS II avec un séparateur à baïonnette peut être requis en complément selon la configuration du véhicule. Ceci permet notamment de remplacer un VCS I initial par un nouveau VSC II.

L'adaptateur est disponible sous la référence 894 607 811 0 approximativement à partir du 3^{ème} trimestre 2004.

Les systèmes VARIO C et VCS I demeureront cependant disponibles jusqu'à fin 2005 pour donner suite aux besoins de remplacement pour les variantes les plus courantes (cf. liste ci-après).

VARIO C :	446 105 023 0 (watt, 2S/1M...6S/3M)
	446 105 031 0 (Standard, 2S/1M...6S/3M)
	446 105 051 0 (VARIO C+, 2S/1M...6S/3M)
VCS I :	446 108 031 0 (VCS+, 2S/1M...4S/3M)
	446 108 032 0 (2S/1M...4S/3M et retardateur)
	446 108 035 0 (alimentation mixte / 24 N, 2S/1M...4S/3M)
	446 108 050 0 (12 V, 2S/1M...4S/3M)

Le système VCS II devient le standard pour tout type de véhicule!

De plus amples informations sur VCS II vous sont données par votre concessionnaire WABCO ou dans INFORM en consultant notre page d'accueil sur Internet : www.wabco-auto.com