

## E-Learning para EBS E de remolque

La alta demanda de nuestro nuevo sistema de frenos TEBS E para vehículos remolcados resalta el gran significado que tendrá este sistema en los próximos años.

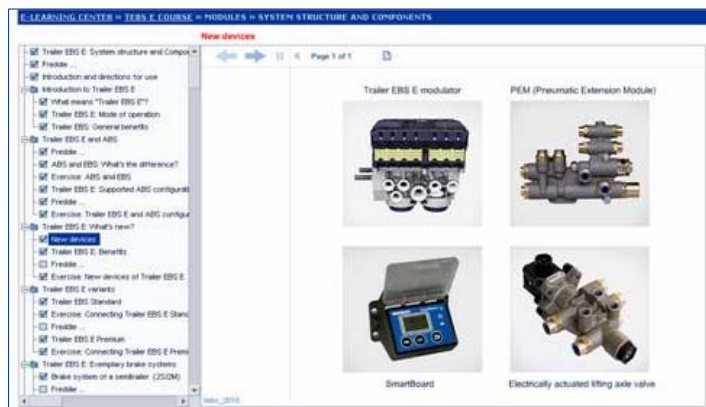
El taller deberá desarrollar sistemas de diagnóstico adecuados para poder ofrecer mantenimiento y servicio en caso de ser necesario.



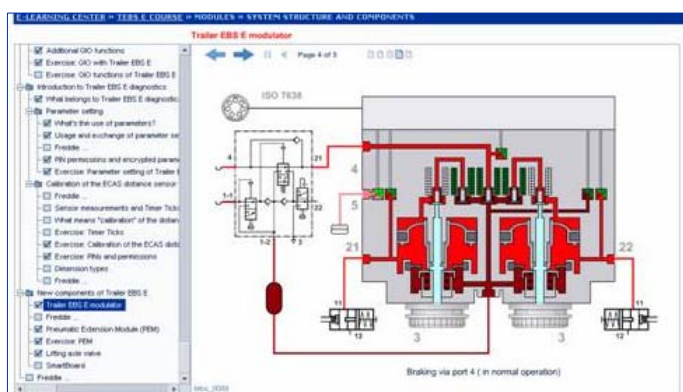
La diferencia básica de la estructura y función del nuevo sistema en comparación con la versión anterior es que en el nuevo sistema la formación de los empleados forma parte de la preparación. Además de la enseñanza convencional que se otorga en uno de nuestros Cursos técnicos, ahora le ofrecemos un nuevo E-Learning para este sistema.

### El contenido del curso es:

- Estructura y funcionamiento del TEBS E de WABCO
- Misión y funcionamiento del sistema y de los componentes
- Procedimiento a seguir al cambiar un modulador así como puesta en marcha por medio de la diagnosis por PC de WABCO



Para tomar parte en este curso Online no necesita tener conocimientos previos. Después de registrarse en el portal de E-Learning <http://wbt.wabco.info> y de adquirir el curso por medio de un proveedor con el **número de producto 200 300 104 0** o simplemente por medio de su tarjeta de crédito podrá comenzar inmediatamente.



El precio del curso es de 175 €. De acuerdo a sus conocimientos previos, necesitará aproximadamente entre 3 a 5 horas para este curso.

Después de la prueba final obtendrá el "PIN 2" de autorización para usar las funciones especiales restringidas del software de diagnóstico IVTM.

**WABCO E-LEARNING: Su línea directa con los conocimientos y las competencias WABCO en el mercado de los vehículos comerciales**