

Información sobre freno convencional (freno de rueda), ahora más fácil de encontrar

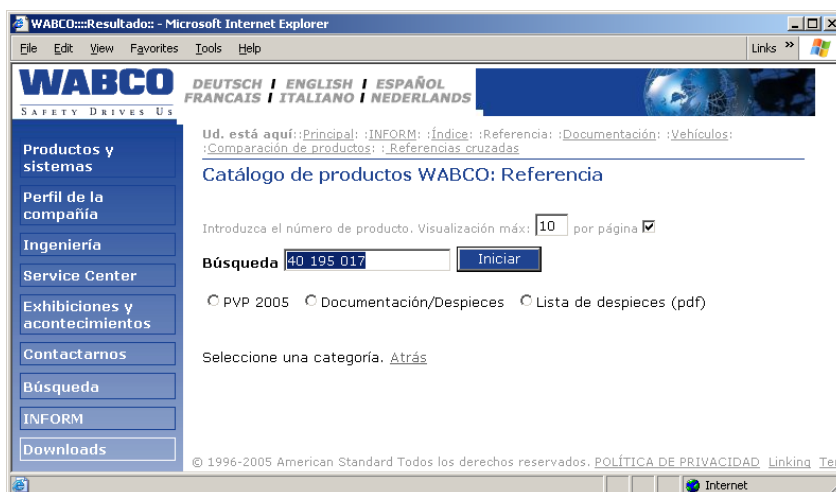
¿Usted desea cambiar las pastillas de freno de su remolque, pero sólo tiene la referencia que aparece en la pinza de freno?

Puede introducir esa referencia del freno en nuestro catálogo de productos INFORM, en la opción **referencia**, ahora también sin introducir los espacios, tal y como se muestra más abajo en el ejemplo para la pinza PAN 19-1 ^{plus} 40195017.

Haga clic en el botón **Iniciar**. Usted recibe la propuesta de una alternativa. Puede visualizar esa alternativa, haciendo clic en la casilla que aparece. Se visualiza la forma habitual en que se muestran los productos WABCO, es decir con espacios.



Simplemente, haga clic en esa referencia e INFORM le indicará la información disponible.



Para recibir la información de reparación deseada, marque la opción lista de despieces. Allí encontrará la referencia del conjunto de reparación necesario. Con la referencia del conjunto de reparación puede consultar el precio o bien realizar inmediatamente el pedido.

Si durante el montaje de las piezas de repuesto, no está seguro sobre la correcta aplicación de las diversas piezas, puede buscar ayuda a través del botón **Documentación**. Allí están ubicadas las instrucciones de montaje y mantenimiento, en las que se describe detalladamente el mantenimiento.

Además aquí encontrará también informaciones de mercado elaboradas por WABCO, relacionadas con este freno.

Recibirá mayores informaciones mediante las funciones Índice o Documentación, en el menú principal de INFORM. Aquí puede buscar en el índice o en los títulos de documentos, mediante palabras claves.

Esta optimización de la base de datos INFORM es un paso más, esencial, para ponerle a disposición todas las informaciones necesarias para una reparación segura.