

PEM überzeugt nicht nur am Trailer EBS E Modulator

Das Pneumatic Extension Module (PEM) ist als Anbauteil des Trailer EBS E Modulators bekannt. Es vereint „pneumatische Erweiterungen“ in einem Modul, die sonst als Zusatzgeräte und Verteiler einzeln adaptiert werden müssten. So spart es Zeit und Geld im Fahrzeugbau und erleichtert im Fehlerfall die Reparatur.

Aufgrund vielfacher Nachfrage bieten wir das PEM jetzt auch als separates Gerät an, das

- aus Platzgründen separat vom TEBS E Modulator verbaut sein kann und auch so seine Vorteile ausspielt
- problemlos auch in Verbindung mit **VCS II** oder **TEBS D** eingesetzt werden kann.

Zwei Geräte, zwei Verteiler, 12 Anschlüsse

Im PEM sitzt ein Überströmventil für die Luftfederanlage mit allen Anschlüssen für Behälter und Steuergeräte. Das Überströmventil besitzt ein Rückschlagventil, so dass auch bei großem Luftbedarf in der Bremsanlage die Luftfederung geschützt bleibt und das Fahrzeug nicht auf die Puffer absinkt.

Mit dem ebenfalls integrierten Überlastschutzventil wird eine Bremskraftaddition an den Tristop® Zylindern verhindert. Wenn über das PREV oder das Doppellöseventil die Federspeicher in Bremsstellung sind, dann werden sie bei gleichzeitigem Druckaufbau über die Betriebsbremse wieder gelöst. Das PEM bietet Anschlüsse für Tristop® Zylinder an zwei Achsen an.

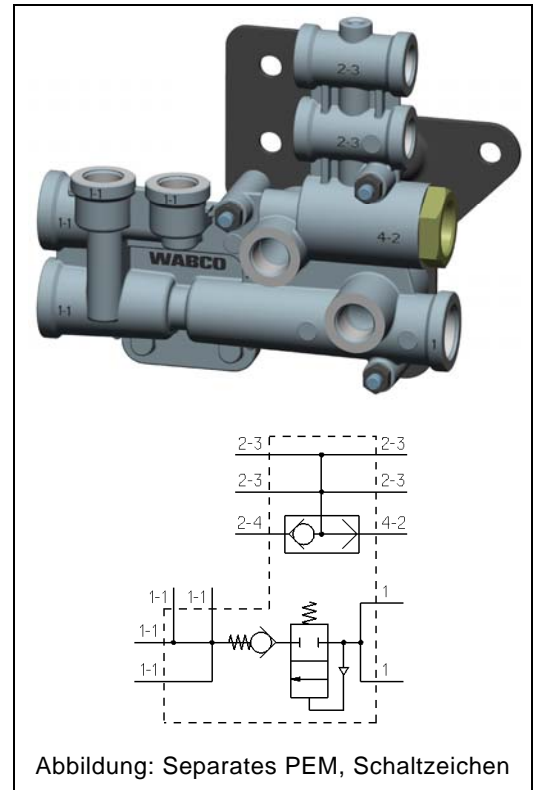


Abbildung: Separates PEM, Schaltzeichen

Bestellnummern Pneumatic Extension Module	
Beschreibung	Produktnummer
PEM als separates Gerät	461 513 010 0
PEM als Reparatursatz mit Schrauben und O-Ringen für den TEBS E Modulator (ohne Schnellanschlüsse)	461 513 920 2

Einen Schaltplan, der den Einsatz des PEM in Verbindung mit Trailer EBS E zeigt, finden Sie unter 841 701 220 0 in INFORM oder direkt über diesen [Link](#).

Bitte sprechen Sie Ihren WABCO Partner auf das separate PEM an!