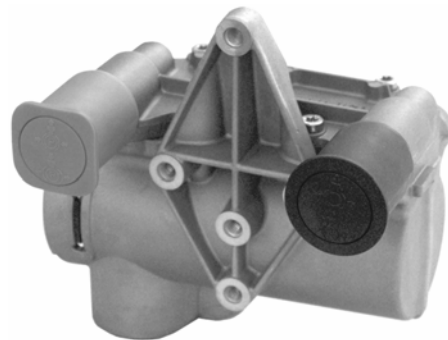
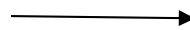
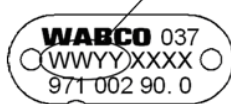


WABCO PREV (Park-Löse-Sicherheitsventil)

wir haben eine potenziell sicherheitsrelevante Fehlfunktion des WABCO Park-Löse-Sicherheitsventils (PREV 971 002 90x 0) identifiziert. Betroffen sind Geräte, die zwischen Februar 2005 und Januar 2006 produziert wurden.

Das Produktionsdatum (Kalenderwoche/Jahr) kann anhand des Typenschildes einfach bestimmt werden:

WeekWeekYearYear



WWYY: 0505, 0605 ... 0306, 0406

Beschreibung der potenziell sicherheitsrelevanten Fehlfunktion

In einigen Fällen kann die Überschreitung von Toleranzen dazu führen, dass der schwarze Knopf des PREV in der eingedrückten Position verbleibt, wenn das Anhängfahrzeug an die Zugmaschine angekuppelt wird. Wenn diese Fehlfunktion auftritt, erfolgt eine Warnung des Fahrers über die rote Warnlampe bzw. das entsprechende Warnsignal des Anhängerbremsystems im Armaturenbrett der Zugmaschine, dass der Druck im Druckluftbehälter des Anhängfahrzeugs unter 4,5 bar fällt. Unterschreitet dieser Druck 2,5 bar, löst dies eine unbeabsichtigte Bremsung des Fahrzeugs aus.

Sicherheit und Qualität haben bei WABCO oberste Priorität. Um potenzielle Sicherheitsrisiken zu reduzieren, empfehlen wir Ihnen, schnellstmöglich die folgenden Maßnahmen durchzuführen:

Nach dem Ankuppeln des Anhängfahrzeugs an die Zugmaschine sollte der Fahrer jeweils prüfen, ob der schwarze Knopf des PREV selbsttätig hinausgedrückt wurde.

Wenn die rote Warnlampe oder das entsprechende Warnsignal des Anhängerbremsystems leuchtet

- Wenn die rote Warnlampe oder das entsprechende Warnsignal des Anhängerbremsystems erscheint, muss der Fahrer sofort anhalten und überprüfen, ob der schwarze Knopf des PREV herausgedrückt wurde. Das Anhängfahrzeug hat in dieser Situation ausreichend Bremsdruck, um sicher anzuhalten.
- Sollte der schwarze Knopf des PREV nicht herausgedrückt worden sein, kann der Fahrer ihn leicht per Hand herausziehen und normal weiterfahren. Dennoch muss das Ventil entsprechend der untenstehenden Reparaturanweisungen umgehend repariert werden.

Selbst, wenn die rote Warnlampe oder das entsprechende Warnsignal des Anhängerbremssystems nicht erscheint, empfiehlt WABCO, bei jedem Fahrzeug, das mit einem PREV der betroffenen Charge ausgerüstet ist, dieses bis zum 31. Juli 2007 in einer Fachwerkstatt oder von einem Fachmann mit Erfahrung in der Wartung von Bremssystemen reparieren zu lassen.

- WABCO wird einen Reparatursatz bereitstellen, um den schwarzen Knopf und die Metallplatte des PREV auszutauschen. Der Austausch ist sehr einfach und sollte nicht länger als zehn Minuten dauern.
- Ein Reparatursatz kann über ein Bestellformular geordert werden. Dieses Formular kann per Faxabruf unter der Nummer 0049 (0) 511 922 45555 abgerufen werden (bitte faxen Sie ein leeres Blatt, um dieses Faxformular zu erhalten)
- Die Kundendienstberater von WABCO sind europaweit unter der kostenlosen Nummer 00800 4389 22 26 zu erreichen, um bei Fragen zu helfen. Weitere Kontaktdetails und das Faxformular finden Sie unter www.wabco-auto.com/prev

Wir bedauern die Umstände, die dieses Problem Ihnen und Ihren Kunden verursacht. Bei Fragen wenden Sie sich bitte an WABCO.