

## WABCO Lufttrockner-Kartuschen in der Übersicht

WABCO vertreibt eine Vielzahl von Lufttrocknerkartuschen, die sich neben weniger technischer Daten häufig nur durch unterschiedliche Aufdrucke und Bezeichnungen unterscheiden.

Mit dieser Marktinformation erhalten Sie eine Übersicht über die wesentlichen technischen Eigenschaften und zwecks Lagervorschlag eine Tabelle vergleichbarer Teilenummern.



### Technische Eigenschaften

- Zur Trocknung der vom Kompressor geförderten Luft werden in WABCO Kartuschen Trockenperlen mit hervorragenden Trocknungseigenschaften und hoher mechanischer Beständigkeit eingesetzt. Gegenüber des sonst häufig verwendeten Granulats sind Trockenperlen funktionssicherer und können gut recycelt werden. Da alle WABCO Kartuschen die gleichen Trockenperlen verwenden, gibt es bei WABCO Kartuschen hierbei keinen Unterschied. Ihr WABCO Partner garantiert die Rücknahme von Alt-Kartuschen.
- Wesentliche Anforderung an eine Kartusche ist die zum Betriebsdruck des Fahrzeugs passende Druckfestigkeit. Hier gibt es zwei Typen: Die Standard Lufttrockner Kartusche mit einem Druckbereich bis 13 bar und die Hochdruck-Kartusche bis 20 bar.
- Damit die Hochdruck-Kartusche nicht mit einer Standard Lufttrockner Kartusche vertauscht wird, besitzt sie mit M 42x1,5 ein besonderes Anschlussgewinde. Für den Standard-Druckbereich gibt es, abhängig vom Fahrzeughersteller, die Gewinde M 39x1,5 oder G 1 1/4".
- Als Besonderheit gibt es bei WABCO die Kartusche „Air System Protector“ mit integriertem Koaleszenzfilter. Mit dieser innovativen WABCO Technologie wird die von dem Kompressor geförderte Luft von kleinsten Öltröpfchen (Aerosolen) befreit. So wird der Schutz für das Druckluft- und Bremssystem verbessert.

In der Abbildungen unten sehen Sie den Unterschied: Beide Kartuschen haben eine Laufleistung von 60000 km. Während der Luftaustritt zur Bremsanlage an der Standard Lufttrockner Kartusche Abb. 1 Ölschichten aufzeigt, sind beim Air System Protector Abb.2 keine Verunreinigungen vorhanden.

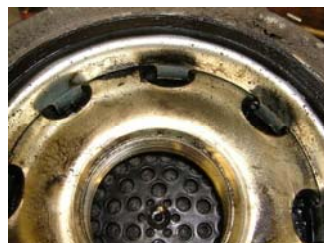


Abbildung 1:  
ohne Koaleszenz Filter nach  
60.000 km



Abbildung 2:  
mit Koaleszenz Filter: Air  
System Protector nach  
60.000 km

Referenznummer	Marke	Kartuschen - Typ	WABCO Bestellnummer
000 429 33 95	DaimlerChrysler	bis 13 bar, Gewinde M 39x1,5	432 410 222 7
000 429 37 95	DaimlerChrysler	bis 13 bar, Gewinde M 39x1,5	432 410 222 7
000 429 48 95	DaimlerChrysler / EVOBUS	Hochdruck bis 20 bar, Gewinde M 42x1,5	432 410 220 2
000 429 56 95	DaimlerChrysler / EVOBUS	Air System Protector WABCO, bis 13 bar, Gewinde M 39x1,5	432 901 223 2
11017455	NEOPLAN	bis 13 bar, Gewinde M 39x1,5	432 410 222 7
136873-1	MAN	bis 13 bar, Gewinde M 39x1,5	432 410 222 7
1384549	SCANIA	bis 13 bar, Gewinde G 1 1¼"	432 410 927 2
1504900R	DAF	bis 13 bar, Gewinde M 39x1,5	432 410 222 7
174767	IVECO	bis 13 bar, Gewinde M 39x1,5	432 410 222 7
177 45 98	SCANIA	Air System Protector SCANIA, bis 13 bar, Gewinde G 1 1¼"	432 901 228 2
20557234	VOLVO	Koaleszenz Kartusche VOLVO, bis 13 bar, Gewinde M 39x1,5	432 901 223 2
3090288	VOLVO	bis 13 bar, Gewinde M 39x1,5	432 410 222 7
3351454 R1	IVECO	bis 13 bar, Gewinde M 39x1,5	432 410 222 7
377640	SCANIA	bis 13 bar, Gewinde M 39x1,5	432 410 222 7
432 410 020 2	WABCO	bis 13 bar, Gewinde M 39x1,5	432 410 222 7
432 410 220 2	WABCO	Hochdruck bis 20 bar, Gewinde M 42x1,5	432 410 220 2
432 410 222 7	WABCO	bis 13 bar, mit Gewinde M 39x1,5, Austausch-Kartusche	432 410 222 7
432 410 226 2	WABCO	bis 13 bar, Gewinde G 1 1¼" , mit Sechskantkopf SW 30	432 410 927 2
432 415 220 7	WABCO	bis 13 bar, mit Gewinde G 1 1¼" , Austausch-Kartusche	432 415 220 7
432 901 223 2	WABCO	Air System Protector WABCO, bis 13 bar, Gewinde M 39x1,5	432 901 223 2
50 00 295 421	RENAULT	bis 13 bar, mit Gewinde M 39x1,5	432 410 222 7
50 00 295 422	RENAULT	Hochdruck bis 20 bar, Gewinde M 42x1,5	432 410 220 2
50 01 843 522	RENAULT	bis 13 bar, mit Gewinde G 1 1¼"	432 415 220 7
50 21 170 070	RENAULT	bis 13 bar, Gewinde M 39x1,5	432 410 222 7
50 21 170 076	RENAULT	bis 13 bar, Gewinde M 39x1,5	432 410 222 7
50 21 170 077	RENAULT	bis 13 bar, Gewinde G 1 1¼" , mit Sechskantkopf SW 30	432 410 927 2
54 30 018 121	RENAULT	bis 13 bar, Gewinde M 39x1,5	432 410 222 7
5713 52308	LIEBHERR	bis 13 bar, Gewinde M 39x1,5	432 410 222 7
699387	DAF	bis 13 bar, Gewinde M 39x1,5	432 410 222 7
761 176 73	TEREX-DEMAG	bis 13 bar, Gewinde M 39x1,5	432 410 222 7
8 285 141 196	EVOBUS	bis 13 bar, Gewinde M 39x1,5	432 410 222 7
8010002016	IRISBUS	bis 13 bar, Gewinde M 39x1,5	432 410 222 7
81.52102-0008	NEOMAN	bis 13 bar, Gewinde M 39x1,5	432 410 222 7
81.52102-0008	MAN	bis 13 bar, Gewinde M 39x1,5	432 410 222 7
81.52102-0016	MAN / NEOMAN	Hochdruck bis 20 bar, Gewinde M 42x1,5	432 410 220 2
81.52108-6025	MAN / NEOMAN	Air System Protector MAN, bis 13 bar, Gewinde M 39x1,5	432 901 223 2
8190948	IVECO	Kartusche mit Gewinde M 39x1,5	432 410 222 7

**WABCO empfiehlt, anstelle der Austausch-Kartusche 432 410 222 7 jeweils den Air System Protector 432 901 223 2 einzusetzen.**