

## WABCO Nummernsystem für Scheiben- und Trommelbremsen

Für alle Neuentwicklungen der WABCO Scheiben- und Trommelbremsen wird ab sofort das 10-stellige Nummernsystem verwendet. Bei den bisher in Serie befindlichen Geräte bleibt das 8-stellige Nummernsystem der WABCO Radbremse parallel erhalten. Bitte sehen sie sich hierzu die Marktinformation 4002 vom 01.03.2004 an.

Bei Neuentwicklungen wird der „alte“ 8-stellige Nummerncode um die Anfangsziffer 6 für Radbremse und eine Endziffer ergänzt, z. B. 0 als Neugerät (Komplettgerät).

Beispiel:

Für die PAN 25-1 lautet die Bestellnummer **640 250 001 0**

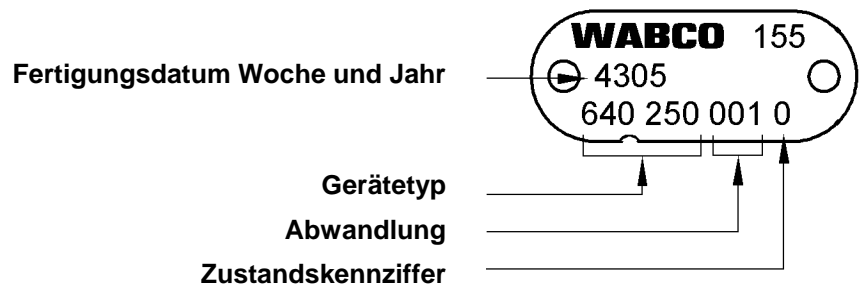
Alle neu angelegten Reparatursätzen werden immer die ersten 6 Stellen des Komplettgerätes übernehmen und die Endziffer 2 bekommen.

Beispiel:

Belagsatz für 640 250 001 0 (PAN 25-1) lautet **640 250 920 2**

Die WABCO Teilenummer ist 10-stellig und gruppiert in einer 3.3.3.1 Formation.

Das Typenschild zeigt Fertigungsdatum, Gerätetyp, Abwandlung und Zustandskennziffer (z.B. Neu- oder Austauschteil).



Zustandskennziffer

--- 0 Neugerät (Komplettgerät)

--- 1 Neugerät (Unterbaugruppe)

--- 2 Reparatursatz oder Unterbaugruppe

--- 4 Einzelteil

--- 7 Austauschgerät