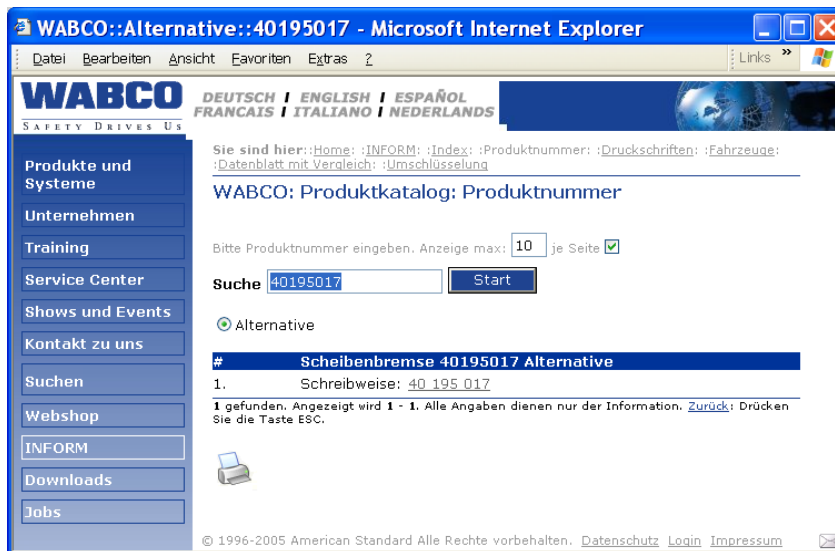


Informationen zu Radbremsen jetzt leichter auffindbar

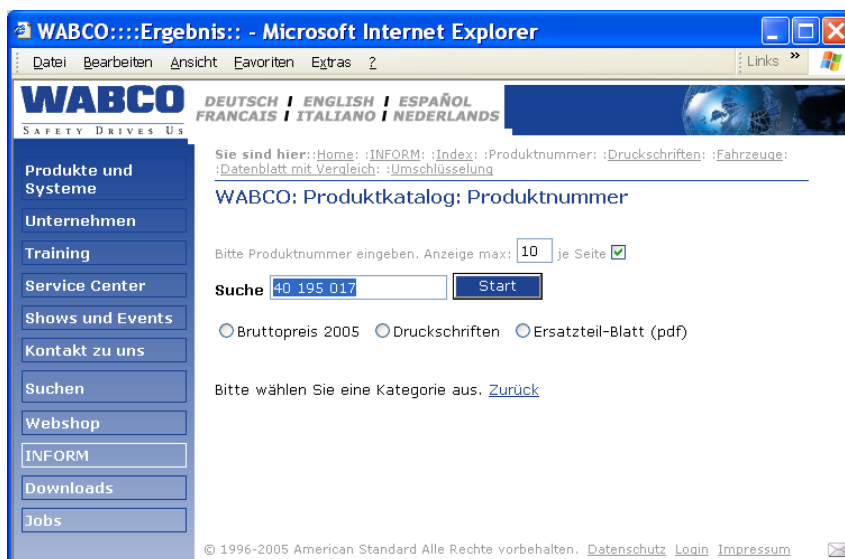
Sie wollen die Beläge an Ihrem Anhänger wechseln, haben aber nur die Nummer, die auf dem Typenschild der Bremse zu erkennen ist?

Sie können in unserem Internet-Produktkatalog INFORM in der Einstiegsmaske diese Bremsennummer jetzt auch ohne Leerzeichen eingeben, wie im unten gezeigten Beispiel die Produktnummer 40195017.

Klicken Sie den **Start** Button. Sie bekommen eine Alternative vorgeschlagen. Lassen Sie sich diese Alternative anzeigen, indem Sie das markierte Feld anklicken. Es wird die übliche Schreibweise der selben Produktnummer gezeigt.



Klicken Sie einfach auf diese Nummer und INFORM zeigt die verfügbaren Informationen.



Um die gewünschte Reparaturinformation zu erhalten, rufen Sie das Ersatzteilblatt auf. Darin finden Sie Teilenummer des benötigten Reparatursatzes. Mit der Produktnummer des Reparatursatzes können Sie den Preis anfragen bzw. sofort bestellen.

Sollten Sie sich bei der Montage der Ersatzteile nicht sicher über die korrekte Anwendung der einzelnen Ersatzteile sein, können Sie sich Hilfe über den Button **Druckschriften** suchen. Dort sind die Montage- und Wartungsanleitungen der Bremsen hinterlegt, in denen detailliert die Wartung beschrieben wird.

Des Weiteren finden Sie hier auch Marktinformationen, die von WABCO mit Bezug zu dieser Bremse erstellt wurden.

Weitere Informationen erhalten Sie über die Index- oder Druckschriftenfunktion im INFORM Hauptmenü. Hier können Sie mittels Schlagwort im Index oder in den Druckschriftentiteln suchen.

Diese Optimierung der INFORM Datenbank ist ein weiterer, wesentlicher Schritt, Ihnen alle erforderlichen Informationen zu einer sicheren Reparatur zur Verfügung zu stellen.