

Neues Vario Compact ABS System der 2. Generation für Anhängfahrzeuge (VCS II)

Übersicht:

- Was ist neu?
- Systemvarianten
- Diagnose
- Service für VARIO C + VCS I



Mit gut einer Million verkaufter Systeme gehört das VCS bis heute zu den erfolgreichsten WABCO Produkten im Anhängerbereich. Um diese Position im Zeitalter steigender Automatisierung langfristig zu festigen und auszubauen, hat WABCO das VCS II entwickelt. Hierbei wurde ein weiteres Mal das Baukastenprinzip angewendet, denn VCS II basiert technisch auf dem äußerst soliden ABS-System für den nordamerikanischen Markt, dem TCS II. Ferner wurde die CAN-Datenbusfähigkeit und das 8-polige Steckerprinzip des T-EBS integriert. So entstand wiederum ein leistungsfähiges System mit geringeren Einbaumaßen und erheblich niedrigerem Gewicht gegenüber dem Vorgängermodell.

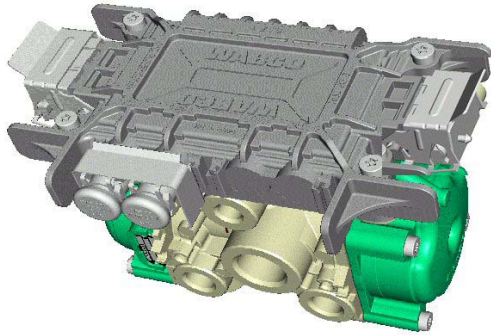
Was ist neu?

- geringeres Gewicht \Rightarrow 2,3 kg (VCS I = 3,3 kg)
- kleinerer (Ein)-Bauraum \Rightarrow durch kompaktere Bauform 146 x 190 x 128 mm (VCS I = 172 x 248 x 340 mm)
- Wegfall der Magnetkabel für Modulator B und C \Rightarrow ECU ist auf einem Zweikanalmodulator montiert, mit interner Verbindung zu den Magneten
- 8-Pin-Steckerprinzip \Rightarrow wie bereits erfolgreich bei T-EBS und TCE angewendet
- Bremsbelagsverschleißanzeige (optional)
- 3 zusätzliche elektrische Ein- und Ausgänge (Generic I/O's) \Rightarrow zur Realisierung von z. B. Bremsbelagsverschleißanzeige, geschwindigkeitsabhängigem Schalter und zur Erfüllung weiterer kundenspezifische Funktionen
- Motorwagen - Anhänger-Schnittstelle über CAN nach ISO 11992 \Rightarrow ermöglicht z. B. Bremsbelagsverschleißanzeige und ABS-Fehlerdefinition im Klartext in einem dafür eingerichteten Motorwagen

Systemvarianten

The right of amendment is reserved © copyright: WABCO 2004
No part of this publication may be reproduced without our prior permission.

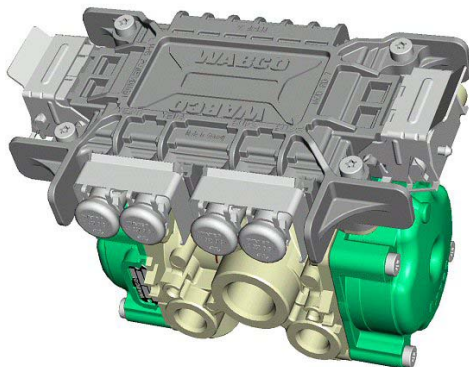
Änderungen bleiben vorbehalten © Copyright: WABCO 2004
Nachdruck - auch auszugsweise - nur mit unserer Genehmigung.



Standard 400 500 070 0

2S/2M
ISO 7638 (24V)
ISO 1185 (Bremslichtversorgung / 24N)
GenericIO D1 / D2
Diagnose über Diagnosestecker

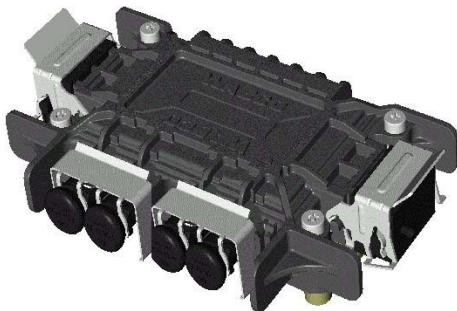
Anwendung: Sattel- und Zentralachsanhänger
(auch mit ECAS oder ELM)



Premium 400 500 081 0
400 500 082 0 (lackiert)

2S/2M - 4S/3M
ISO 7638 (24V)
ISO 1185 (Bremslichtversorgung / 24N)
CAN (ISO 11992)
Ext. ABS-Relaisventil (3. Modulator)
GenericIO D1 / D2 / A1
Diagnose über Diagnosestecker

Anwendung: Universell
(auch mit ECAS oder ELM)



Separate ECU 446 108 085 0

2S/2M - 4S/3M
ISO 7638 (24V)
CAN (ISO 11992)
Externe ABS-Relais- oder Magnetregelventile
GenericIO D1
Diagnose über Versorgungsstecker

Anwendung: Spezialfahrzeuge
(auch mit ECAS)

Systempaket für einen 3-Achs-Sattelanhänger (4S/2M):

VCS II PREMIUM	1x	400 500 081 0
Versorgungskabel 5-polig (12m)	1x	449 125 120 0
Diagnosekabel (6m)	1x	449 615 060 0
Sensorverlängerungskabel (3m)	4x	449 712 030 0
Sensor-Set (Trommelbremse)	4x	441 032 921 2

Systempaket für einen 2-Achs-Deichselanhänger (4S/3M):

VCS II PREMIUM	1x	400 500 081 0
ABS-Relaisventil (3. Modulator)	1x	472 195 031 0
Versorgungskabel 5-polig (10 m)	1x	449 225 100 0
Diagnosekabel + 3. Modulator (6m/8m)	1x	449 616 293 0
Sensorverlängerungskabel (3m)	2x	449 712 030 0
Sensorverlängerungskabel (10m)	2x	449 712 100 0
Sensor-Set (Trommelbremse)	4x	441 032 921 2

Diagnose

Die bisher bei VCS I verwendeten Diagnosegeräte können weiterverwendet werden und unterstützen das Auslesen und Löschen des Diagnosespeichers und einige Funktionstests. Der volle Funktionsumfang der Diagnose, die Inbetriebnahme und insbesondere die neuen Funktionen werden nur noch von der VCS II - Diagnose Software unterstützt.

Diese Software ist für Sie als ABO-Kunde bereits im Internet unter www.wabco-auto.com im Verzeichnis Downloads / Diagnose Software in einigen Sprachen verfügbar.

Diskettenversionen sind in folgenden Sprachen erhältlich:

446 301 508 0 / de
446 301 510 0 / en
446 301 511 0 / fr
446 301 512 0 / it
446 301 513 0 / es

Hinweis

Eine Inbetriebnahme und / oder Parametrierung der Sonderfunktionen kann nur mit PIN-Freischaltung der Diagnose erfolgen. Eine PIN kann nach Teilnahme an einem aktuellen ABS-Training beantragt werden.

Service für VARIO C und VCS I

Seit Anfang 2004 wird die neue Generation VCS II bereits stufenweise in den Markt eingeführt und löst die bisherigen Systeme VARIO C und VCS I ab. Das VCS II ist kompatibel zum VCS I und ist ebenfalls ein ABS der Kategorie A, das alle Anforderungen der ECE R 13 bzw. 98/12/EG erfüllt. Durch Einführung eines neuen Steckersystem, wird für den Austauschfall einer VCS I durch eine VCS II ein Verkabelungsadapter zur Verfügung stehen. Zusätzlich wird ein VCS II-Versorgungskabel mit einer Bajonett-Trennstelle je nach Fahrzeugkonfiguration benötigt. Damit ist es möglich, eine ursprüngliche VCS I durch eine neue VCS II zu ersetzen.

Das Adapterkabel ist unter der Bestell-Nr. **894 607 411 0** ab ca. 3. Quartal 2004 verfügbar.

Die Systeme VARIO C und VCS I werden aber noch für den Ersatzbedarf in einigen gängigen Abwandlungen (siehe folgende Auflistung) bis Ende 2005 bereit stehen.

VARIO C:	446 105 023 0 (watfähig, 2S/1M...6S/3M)
	446 105 031 0 (Standard, 2S/1M...6S/3M)
	446 105 051 0 (VARIO C+, 2S/1M...6S/3M)
VCS I:	446 108 031 0 (VCS+, 2S/1M...4S/3M)
	446 108 032 0 (2S/1M...4S/3M und Retarder)
	446 108 035 0 (Mischversorgung / 24 N, 2S/1M...4S/3M)
	446 108 050 0 (12 V, 2S/1M...4S/3M)

⇒ Für Neufahrzeuge sollte nur noch ein VCS II-System vorgesehen werden!

Näheres zu VCS II erfahren Sie bei Ihrem WABCO-Partner oder in INFORM auf unserer Internetseite www.wabco-auto.com