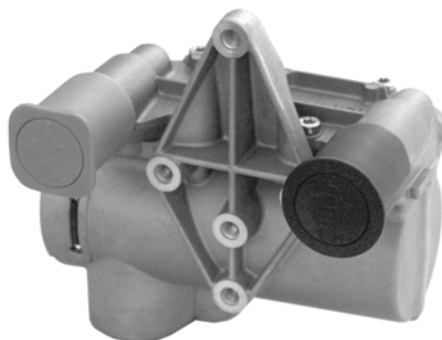
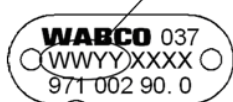


## WABCO PREV ventil (Odbřzd'ovací ventil parkovací brzdy)

Byla identifikována možná bezpečnostní závada vztahující se k WABCO PREV ventilu ( 971 002 90X 0). Zahrnuje všechny díly, které byly vyrobené mezi únorem 2005 a lednem 2006.

Datum výroby je možné jednoduše identifikovat podle spodního obrázku.

WeekWeekYearYear



WWYY: 0505, 0605 ... 0306, 0406

### Popis možné bezpečnostní závady

V určitých případech, přesahy tolerancí mají za následek, že černé tlačítko ventilu PREV je zablokováno v zasunuté poloze i v případě, že je připojena červená spojková hlavice k tažnému vozidlu. Jestliže se objeví tato závada, rosvítí se červená varovná kontrolka na přístrojové desce tažného vozidla a informuje nás, že plnicí tlak v jímkách přípojného vozidla je pod hranici 4.5 bar. Jestliže se tento tlak dostane pod hranici 2.5 bar, má to za následek neúmyslné zabrzdění vozidla.

Bezpečnost a kvalita je hlavní prioritou společnosti WABCO. Ke snížení možnosti vyskytnutí této závady Vám doporučujeme se řídit podle následujících pokynů.

Po zapojení vzduchového vedení tažného vozidla s přípojným, by měl řidič zkontrolovat, zda je černé tlačítko PREV ventilu ve vystrčené poloze.

### Jestliže v tomto případě svítí varovná kontrolka na přístrojové desce, nebo je dáván varovný signál

- Jestliže se objeví varovný signál nebo se rosvítí varovná kontrolka, měl by řidič okamžitě zastavit vozidlo a zkontrolovat, zda je černé tlačítko PREV ventilu ve vystrčené poloze. Přípojné vozidlo bude mít dostatečný brzdny účinek k bezpečnému zastavení.
- Jestliže černé tlačítko není ve vystrčené poloze, může ho řidič vytažením dostat do této polohy a pokračovat v jízdě. Nicméně je potřeba PREV ventil po jízdě okamžitě opravit podle opravárenského postupu.

01.02.2007

I v případě, že nesvítí varovná kontrolka a není aktivován varovný signál na přístrojové desce, WABCO doporučuje opravu všech PREV ventilů této série do 31.7.2007 v odborných servisech se zkušenostmi oprav brzdových systémů.

- WABCO Vám poskytne opravářenskou sadu k výměně černého tlačítka a kovové destičky PREV ventilu. Výměna je velmi snadná a jednoduchá a neměla by trvat déle než 10 min.
- Faxový formulář je možné získat na tel. číslo 0049 (0) 511 922 45555, nebo je přístupný ke stažení na [www.wabco-auto.com/prev](http://www.wabco-auto.com/prev)
- WABCO Helpdesk je nyní k dispozici po celé Evropě na čísle 0800 4389 22 26 a je připraven Vám odpovědět na jakoukoli otázku.

Velmi litujeme nepříjemností spojených s touto záležitostí pro Vás a Vaše zákazníky. Prosím, neváhejte kontaktovat WABCO v případě jakýchkoli nejasností.