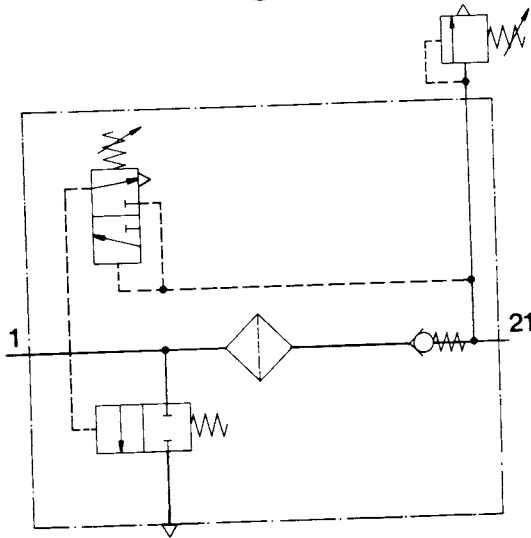
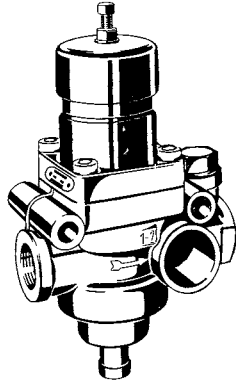
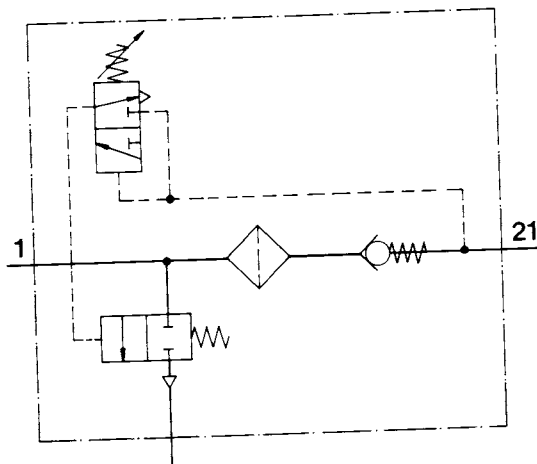


### Prüfanweisung

für die Abwandlungen siehe Tabelle

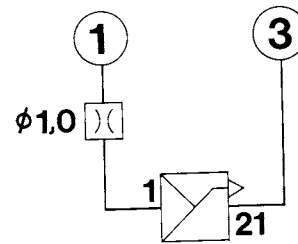


Abw. 501



**Vorratsdruck:** max. 22,0 bar

### Prüfstandanschlüsse



### Grundstellung der Absperrhähne im Prüfstand

Hahn	A	B	C	D	E	F	L	V	2	3	4	6	7	11	12	21	22
auf	•															•	
zu		•	•	•	•	•	•	•	•	•	•	•	•	•			•

### Erforderliches Sonderwerkzeug

Spannwinkel 899 709 035 2

### Prüfablauf

#### 1. Vorbereitung

Gerät nach Schema anschließen.

Alle Anschlußelemente sind im Normalzubehör des Bremsgeräteprüfstandes enthalten.

Zusätzlich wird benötigt:

1 Düse  $\varnothing 1,0$  mm

Düse  $\varnothing 0,4$  mm in die dafür vorgesehene Aufnahme oberhalb des Absperrhahns 3 einsetzen.

Nach erfolgter Reparatur eines Gerätes, die Einstellschraube von Hand bis zum Anschlag in den Deckel hineindreihen. Einstellschraube weitere 6 Umdrehungen mit dem Maulringschlüssel hineindreihen.

#### 2. Dichtigkeit

Anschluß 1 (Manometer 1) mit dem Wert P1 belüften.

Gerät auf Dichtigkeit prüfen. Leichte Undichtigkeit ist zulässig.

Den Druck am Anschluß 1 auf den Wert P2 erhöhen.

Gerät auf Dichtigkeit prüfen. Leichte Undichtigkeit ist zulässig.

### 3. Funktion

Absperrhahn 3 öffnen.  
Druck am Anschluß 1 auf 20 bar erhöhen.  
Den Abschaltdruck mittels Einstellschraube auf den Wert P2 einstellen (Manometer 3).  
Bei Erreichen des Wertes P2 muß die Luft schlagartig aus dem Abblasstutzen entweichen.  
Den Druckregler ca. 5–10 mal schalten lassen.  
Bei Nichterreichen des Wertes P2 ist die Einstellschraube zu verstellen.

Hineindrehen = Druckerhöhung  
Herausdrehen = Druckminderung

Druckregler ca. 3 mal schalten lassen, dabei muß der Abschaltdruck (P2), die Schaltspanne (P3) und das einwandfreie Arbeiten des Druckreglers kontrolliert werden.  
Gerät auf 0 bar entlüften.

Nur für Abw. 501

Den Anschluß 21 des Druckreglers mit dem Anschluß 2 des Bremsgeräteprüfstandes verbinden.  
Anschluß 21 mit 21 + 1 bar belüften. Das Sicherheitsventil muß abblasen.  
Diesen Vorgang mehrmals wiederholen.  
Vor dem Abnehmen der Schlauchverbindungen Gerät auf 0 bar entlüften.

Gerät	P1	P2	P3
975 301 000 0	15	18,8 – 0,2	1,5 + 1,0
975 301 001 0	14	16,0 – 0,2	1,5 + 1,0
975 301 002 0	14	15,8 – 0,2	1,5 + 1,0
975 301 501 0	14	16,7 – 0,2	1,5 + 0,9