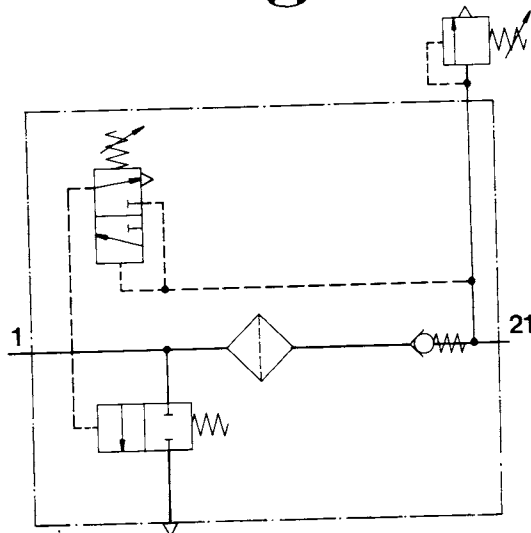
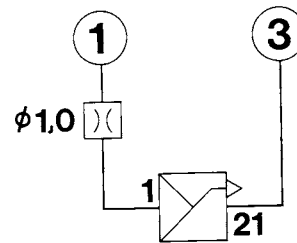
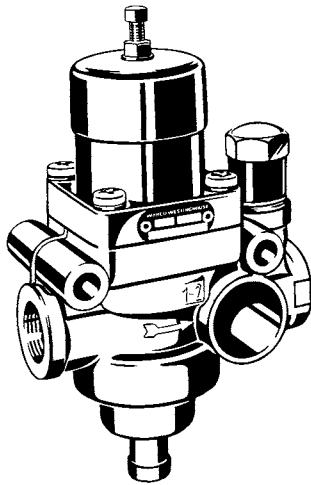


## Prüfanweisung

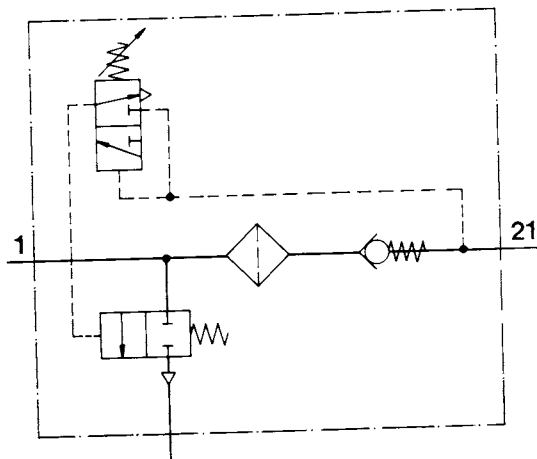
für die Abwandlungen siehe Tabelle

**Vorratsdruck:** max. 20 bar

## Prüfstandanschlüsse



für Abw. mit Sicherheitsventil



## Grundstellung der Absperrhähne im Prüfstand

Hahn	A	B	C	D	E	F	L	V	2	3	4	6	7	11	12	21	22	
auf	•															•		
zu		•	•	•	•	•	•	•	•	•	•	•	•	•			•	•

## Erforderliches Sonderwerkzeug

Spannwinkel 899 709 035 2  
Düse Ø 1,0 mm

## Prüfablauf

1. Vorbereitung  
Gerät nach Schema anschließen.

Düse Ø 0,4 mm in die dafür vorgesehene Aufnahme oberhalb des Absperrhahns 3 einsetzen.  
Nach erfolgter Reparatur eines Gerätes die Einstellschraube von Hand bis zum Anschlag in den Deckel hineindrehen.  
Einstellschraube weitere 6 Umdrehungen mit einem Maulringschlüssel hineindrehen.

2. Dichtigkeit  
Anschluß 1 mit dem Wert P1 belüften.  
Gerät auf Dichtigkeit prüfen. Leichte Entlüftung ist zulässig.  
Den Druck am Anschluß 1 auf den Wert P2 erhöhen.  
Gerät auf Dichtigkeit prüfen. Leichte Entlüftung ist zulässig.

### 3. Funktion

Absperrhahn 3 öffnen.  
 Druck am Anschluß 1 auf 20 bar erhöhen.  
 Den Abschaltdruck mittels Einstellschraube auf den Wert P2 einstellen.

Bei Erreichen des Wertes P2 muß die Luft schlagartig aus dem Abblasstutzen entweichen.

Den Druckregler ca. 5 bis 10 mal schalten lassen.

Bei Nichterreichen des Wertes P2 ist die Einstellschraube zu verstellen. Druckregler ca. 3 mal schalten lassen, dabei muß der Abschaltdruck (P2), die Schaltspanne (P3) und das einwandfreie Arbeiten des Druckreglers kontrolliert werden.

Gerät auf 0 bar entlüften.

### Nur für Geräte mit Sicherheitsventil

Den Anschluß 21 des Druckreglers mit dem Anschluß 2 des Bremsgeräteprüfstandes verbinden.

Anschluß 21 mit dem Wert P4 belüften.

Das Sicherheitsventil muß abblasen.

Diesen Vorgang mehrmals wiederholen.

Vor dem Abnehmen der Schlauchverbindungen Gerät auf 0 bar entlüften.

Gerät	P1	P2	P3	P4
975 300 003 0	6,3	7,3 + 0,2	0,6 + 0,4	
975 300 004 0	7,1	8,1 + 0,2	0,6 + 0,4	
975 300 013 0	6,3	7,3 + 0,2	0,6 + 0,4	
975 300 014 0	7,1	8,1 + 0,2	0,6 + 0,4	
975 300 020 0	4,3	5,3 + 0,2	0,5 + 0,3	
975 300 021 0	5,5	6,5 + 0,2	0,5 + 0,3	
975 300 030 0	5,5	6,5 + 0,2	0,5 + 0,3	
975 300 040 0	8,5	9,5 + 0,3	0,7 + 0,5	
975 300 041 0	7,5	8,5 + 0,3	0,7 + 0,5	
975 300 042 0	9,0	10,0 + 0,3	0,7 + 0,5	
975 300 043 0	8,0	9,0 + 0,3	0,7 + 0,5	
975 300 044 0	8,3	9,3 + 0,3	0,7 + 0,5	
975 300 060 0	6,3	7,3 + 0,2	0,6 + 0,4	
975 300 080 0	8,5	9,5 + 0,3	0,7 + 0,5	
975 300 081 0	7,5	8,5 + 0,3	0,7 + 0,5	
975 300 095 0	12,5	14,0 + 0,4	1,2 + 0,8	
975 300 550 0	8,3	9,3 + 0,3	0,7 + 0,5	10,5
975 300 551 0	7,5	8,5 + 0,2	0,7 + 0,5	10,5
975 300 552 0	6,3	7,3 + 0,2	0,6 + 0,4	9,5