

○ = Les pièces sont dans la pochette  
○ = Particolare contenuto nel corredo

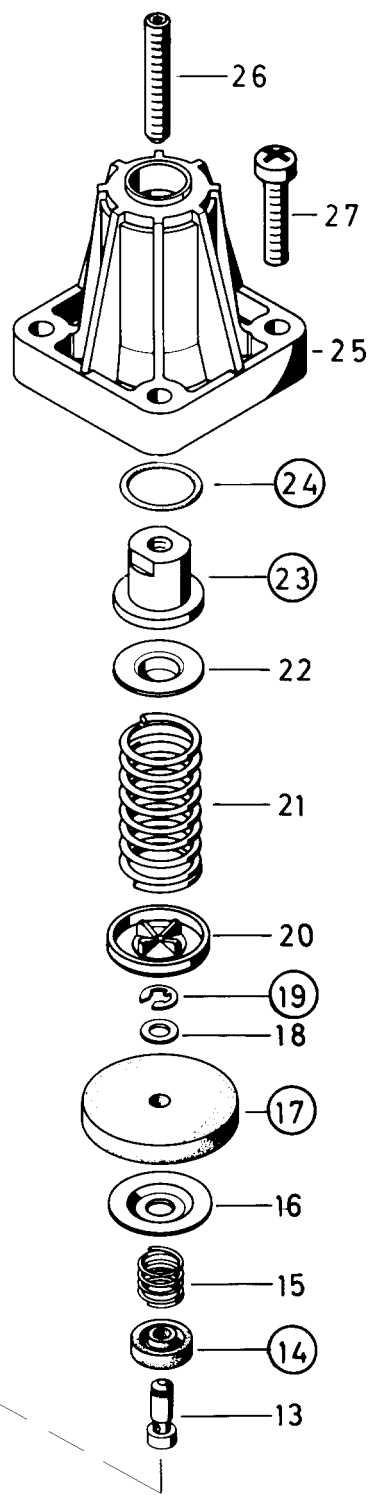
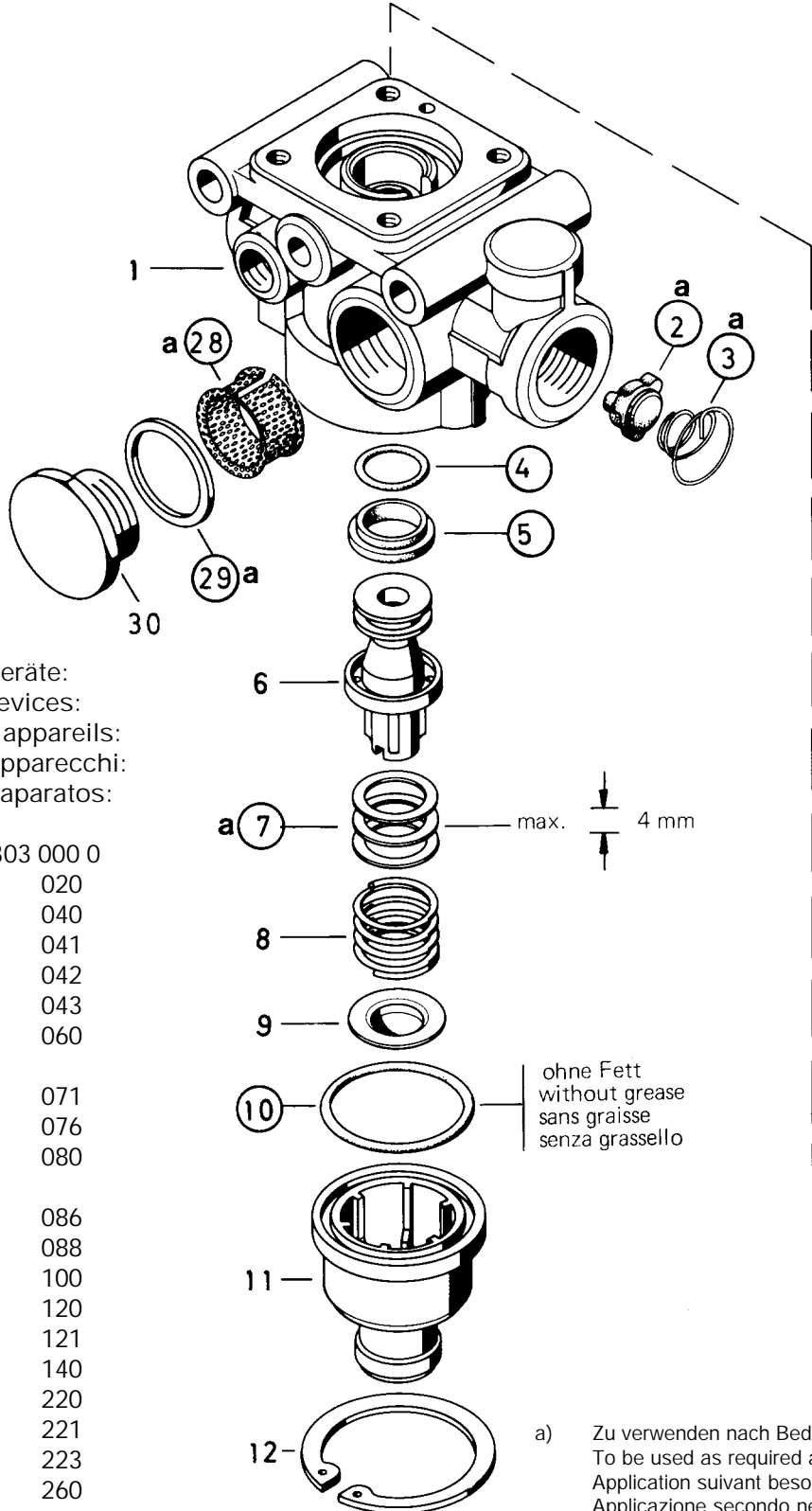
Achtung: Reparatur nur durch autorisierte Werkstatt zugelassen!  
Attention: Repair only by authorized workshop permitted!  
Attenzione: Riparazione solo per gli atelier autorizzati!  
Atención: La reparación solo está permitida a talleres especializados.

**WARNING**

Diese Teile sind im Reparatursatz enthalten  
These parts are included in the repair kit  
Estas piezas están incluidas en el conj. de reparación

für Geräte:  
for devices:  
pour appareils:  
per apparecchi:  
para aparatos:

- 975 303 000 0
- 020
- 040
- 041
- 042
- 043
- 060
- 071
- 076
- 080
- 086
- 088
- 100
- 120
- 121
- 140
- 220
- 221
- 223
- 260
- 261



a) Zu verwenden nach Bedarf  
To be used as required as occasion demands  
Application suivant besoin  
Applicazione secondo necessità



Dicht- und Gleitflächen mit Staburags GBU-Y-131 (830 502 072 4) einfetten  
Sealing and sliding surfaces have to be lubricated with Staburags GBU-Y-131 (830 502 072 4)  
Surfaces d'étanchéité et de frottement doivent être graissées avec Staburags GBU-Y-131 (830 502 072 4)  
Suferfici ( di tenuta e di scorrimento) utilizzare il lubrificante Staburags GBU-Y-131 (830 502 072 4)  
Las juntas y superficies deslizantes deben lubricarse con grasa Staburags GBU-Y-131 (830 502 072 4)

○ = Änderungen bleiben vorbehalten © Copyright: WABCO  
○ = Nachdruck - auch auszugsweise - nur mit unserer Genehmigung.  
○ = The right of amendment is reserved © copyright: WABCO  
○ = No part of this publication may be reproduced without our prior permission.  
○ = Sous toute réserve de modifications © copyright: WABCO  
○ = Toute reproduction interdite sans autorisation préalable.  
○ = Con riserva di eventuali modifiche © copyright: WABCO  
○ = Questa pubblicazione non può essere riprodotta, senza la nostra.  
○ = Reservado el derecho de modificación © copyright: WABCO  
○ = Ninguna parte de esta publicación puede reproducirse sin el consentimiento previo.