

Istruzione di controllo

Simboli e parole di segnalazione



AVVERTENZA

Possibili situazioni di pericolo, la non osservanza di questa informazione di sicurezza potrebbe procurare gravi danni alle persone, perfino con conseguenze mortali.



PRUDENZA

Possibile situazione di pericolo, che in una mancata osservanza di questa informazione di sicurezza può avere la conseguenza di danni a persone di entità lieve fino media.

- Comportamento
- Enumerazione
- i** Nota/e, spiegazione/i, informazione/i da dover osservare

i Prima di iniziare il controllo si raccomanda di leggere attentamente le informazioni di sicurezza.

Informazioni di sicurezza



AVVERTENZA

Il controllo dell'apparecchio sul banco di prova deve essere eseguito esclusivamente da parte di personale qualificato in possesso dei requisiti specifici richiesti.

Iniziare i test solamente dopo aver letto e capito bene tutte le informazioni richieste per il controllo.

Testare l'apparecchio soltanto su un banco di prova adeguato.

In caso di dubbi si raccomanda di applicare i valori di test prescritti dal costruttore dell'automezzo.

È assolutamente necessario attenersi ai contenuti delle istruzioni durante tutto il test dell'apparecchio.



PRUDENZA

Attenersi alle norme nazionali e aziendali in merito alla prevenzione degli infortuni.

Allentare i tappi filettati, tubi flessibili e componenti dell'apparecchio solamente, dopo aver scaricato l'aria dalle rispettive tubazioni del banco di prova.

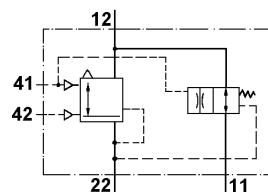
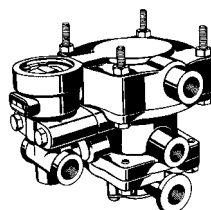



Abb. 1 Valvola comando rimorchio 973 002 ... 0 / simbolo di funzione

Istruzione di controllo per apparecchi 973 002 ... 0

	620
	621
	690

Dispositivi/utensili richiesti

- Banco di prova 435 197 000 0 o un altro dispositivo di controllo adeguato (vedere figura 3)
- Angolo di serraggio (con dadi di fissaggio M8 (2x) per apparecchi), si veda la figura a fianco 
- Elemento a T per la connessione di A12, A22 e il contenitore
- Cacciavite a croce PH2 con almeno 120 mm di lunghezza
- Schiuma saponata e pennello

Altri documenti richiesti

- i** I documenti si trovano al sito Internet della WABCO <http://www.wabco-auto.com>, dove occorre inserire il numero del prodotto o dello stampato in INFORM.
- Banco di prova 435 197 000 0 - Istruzioni per l'uso
- Informazioni generali per la riparazione e i test (p. es. 815 010 109 3 per la versione inglese)

Controllo

! AVVERTENZA

Si raccomanda di installare un apparecchio riparato sul veicolo solamente quando ha superato i controlli di seguito descritti.

1 Perizia esterna

- Verificare che l'apparecchio esternamente non presenti danni visibili, (crepe, rotture, ecc.).
- Attraverso il controllo visivo, controllare che tutti gli orifizi dell'apparecchio siano liberi da impurità e che il passaggio dell'aria sia garantito.

2 Preparativi

i Banco di prova

Prima di iniziare qualsiasi test, si raccomanda di accertarsi della corretta posizione dei rubinetti d'arresto (vedere tabella 1).

L'uscita del riduttore di pressione D deve essere senza pressione.

i Qualora non fosse disponibile il banco di prova 435 197 000 0, sarà necessario sottoporre l'apparecchio ai test secondo lo schema seguente (vedere figura 3).

Non serrare mai l'apparecchio direttamente sulla morsa. In quanto l'apparecchio potrebbe danneggiarsi.

- Fissare l'angolo di serraggio nell'apparecchio e stringerlo quindi in una morsa.
- Collegare l'apparecchio ai raccordi di test (vedere figura 2) oppure secondo lo schema di test.

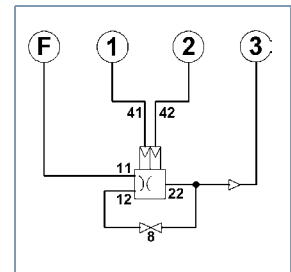
i Banco di prova

Regolare il riduttore di pressione D a 8 bar.

! PRUDENZA

Accertarsi di aver collegato correttamente i connettori del banco di prova e dell'apparecchio.

Abb. 2 Schema di collegamento del banco di prova



Rubinetti d'arresto	A	B	C	F	L	V	2	3	4	6	7	11	12	21	22
aperto	x		x	x									x		x
chiuso		x				x	x	x	x	x			x		x

Tabella 1: Posizione normale dei rubinetti di chiusura nel banco di prova

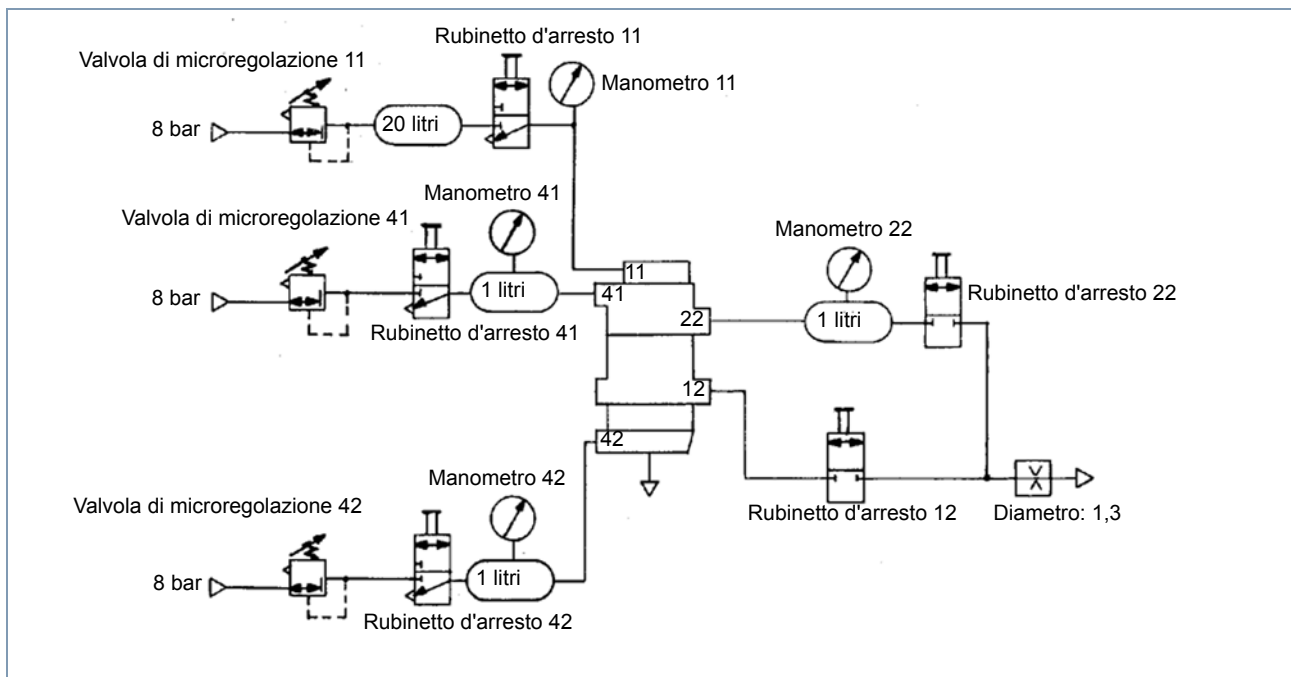



Abb. 3 Schema di test

i Eseguire il seguente ciclo di controllo nell'ordine prescritto.


Per i valore di default V ed i valori prova P, vedere le tabelle 3 e 4.

i Se i valori della prova non sono adatti, registra il dispositivo.

La pressione di alimentazione corrisponde al massimo a 8 bar.

Passo di controllo	Manometro (M)				Nota
	Valori modello			Valori di test	
	M11 bar	M41 bar	M42 bar	M22 bar	
3 Prova di tenuta					
Valvola di microregolazione 11: Incrementare la pressione lentamente.	8	0	0	0	
Allentare e svitare il collegamento flessibile dal raccordo dell'apparecchio 42. Bagnare il raccordo dell'apparecchio 42 e lo sfiato dell'apparecchio con della liscivia di sapone e controllare quindi la tenuta. Collegare nuovamente il tubo flessibile.	8	0	0	-	Perdita ammessa: 8 cm ³ /min  AVVERTENZA Non montare mai sul veicolo un valvola comando rimorchio non ermetica.
4 Controllo del funzionamento					
Rubinetto d'arresto 41: Aprire il passaggio.	8	0	0	0	
Valvola di microregolazione 41: Aumentare e abbassare due volte rapidamente la pressione.	8	0...8	0	0...8	M22 (banco di prova: M3) deve mostrare un aumento o riduzione di pressione senza ritardo.
	8	8...0	0	8...0	
Valvola di microregolazione 41: Incrementare la pressione lentamente.	8	>0...≤0,3	0	> 0	Indicazione di pressione su M22 (banco di prova: M 3).
	8	V1	0	P1	Valore su M22 (banco di prova: M3) regolare per mezzo della vite di registro 891 200 700 2, montare a tal fine l'elemento di sfiato.
Controllo del livello di pressione (in su)	8	V2	0	P2	

Passo di controllo	Manometro (M)				Nota
	Valori modello			Valori di test	
	M11 bar	M41 bar	M42 bar	M22 bar	
Valvola di microregolazione 41: aumentare lentamente la pressione, fino al raggiungimento di M22 (banco di prova: M3) con un conseguente cambiamento riconoscibile. In questo momento occorre cessare l'aumento della pressione e M22 (banco di prova: M3) eseguendo una verifica.	8	-	0	Livello di pressione: max. 0,3 bar rispetto al valore riportato nella riga prima.	
Valvola di microregolazione 41: Incrementare la pressione lentamente.	8	V3	0	P3	
Controllo del livello di pressione (in giù) Valvola di microregolazione 41: Decrementare la pressione lentamente.	8	V4	0	-	Inizio della caduta di pressione su M22 (banco di prova: M3)
	8	V5	0	P5	
abbassare ulteriormente la pressione, fino al raggiungimento di M22 (banco di prova: M3) con un conseguente cambiamento riconoscibile. In questo momento occorre cessare l'abbassamento della pressione e M22 (banco di prova: M3) eseguendo una verifica.	8	-	0	Livello di pressione: max. 0,3 bar rispetto al valore riportato nella riga prima.	
Valvola di microregolazione 41: Decrementare ulteriormente la pressione lentamente.	8	0	0	0...0,1	Pressione residua
Rubinetto d'arresto 42: Aprire il passaggio.	8	0	0	-	
Valvola di microregolazione 42: Incrementare la pressione lentamente.	8	0	0...1,4	> 0	Indicazione di pressione su M22 (banco di prova: M3).
	8	0	8	P6	

Passo di controllo	Manometro (M)				Nota
	Valori modello			Valori di test	
	M11 bar	M41 bar	M42 bar	M22 bar	
Valvola di microregolazione 41: Incrementare la pressione lentamente	8	8	8	-	
Controllare la tenuta ermetica. Bagnare con acqua saponata A42 e lo sfiato dell'apparecchio	8	8	8	-	Perdita ammessa: 8 cm ³ /min  AVVERTENZA Non montare mai sul veicolo un valvola comando rimorchio non ermetica.
Valvole di microregolazione 11, 41 e 42: Ridurre la pressione.	0	0	0	-	
Valvola di microregolazione 41: Aumentare la pressione	0	5,5	0	0	Staccare a tal fine la condotta di mandata dell'apparecchio dal raccordo 11. Condotta di mandata dal raccordo 42 al raccordo 11.
Valvola di microregolazione 11: Aumentare la pressione	5,5	5,5	0	5,5	
Aprire i rubinetti d'arresto 12 e 22.	-	5,5	0	-	
Valvola di microregolazione 41: Aumentare lentamente la pressione sul raccordo 42 fino al raggiungimento di M22 (banco di prova: M3) avviene ora una caduta di pressione $\geq 0,2$ bar. Attendere questo valore su M22 (banco di prova: M3), verificare successivamente M41 (banco di prova: M1).	-	6,9...7,5	0	-0,2	Caduta di pressione M22 min. 0,2 bar rispetto al valore riportato nella riga prima.


Passo di controllo	Manometro (M)				Nota
	Valori modello			Valori di test	
	M11 bar	M41 bar	M42 bar	M22 bar	
Valvole di microregolazione 11 e 41: Ridurre la pressione. Rubinetti d'arresto 12 e 22: Chiudere il passaggio. Rubinetti d'arresto 11, 41 e 42: Aprire lo sfiato.	0	0	0	0	 PRUDENZA <i>Staccare i raccordi flessibili dall'apparecchi soltanto quando l'aria al suo interno sia stata scaricata completamente e quindi che le pressioni siano uguali a 0 bar.</i> Pulire e scollegare l'apparecchio.

Tabella 2: Passi di controllo