

Anhänger-Steuerventil

973 009

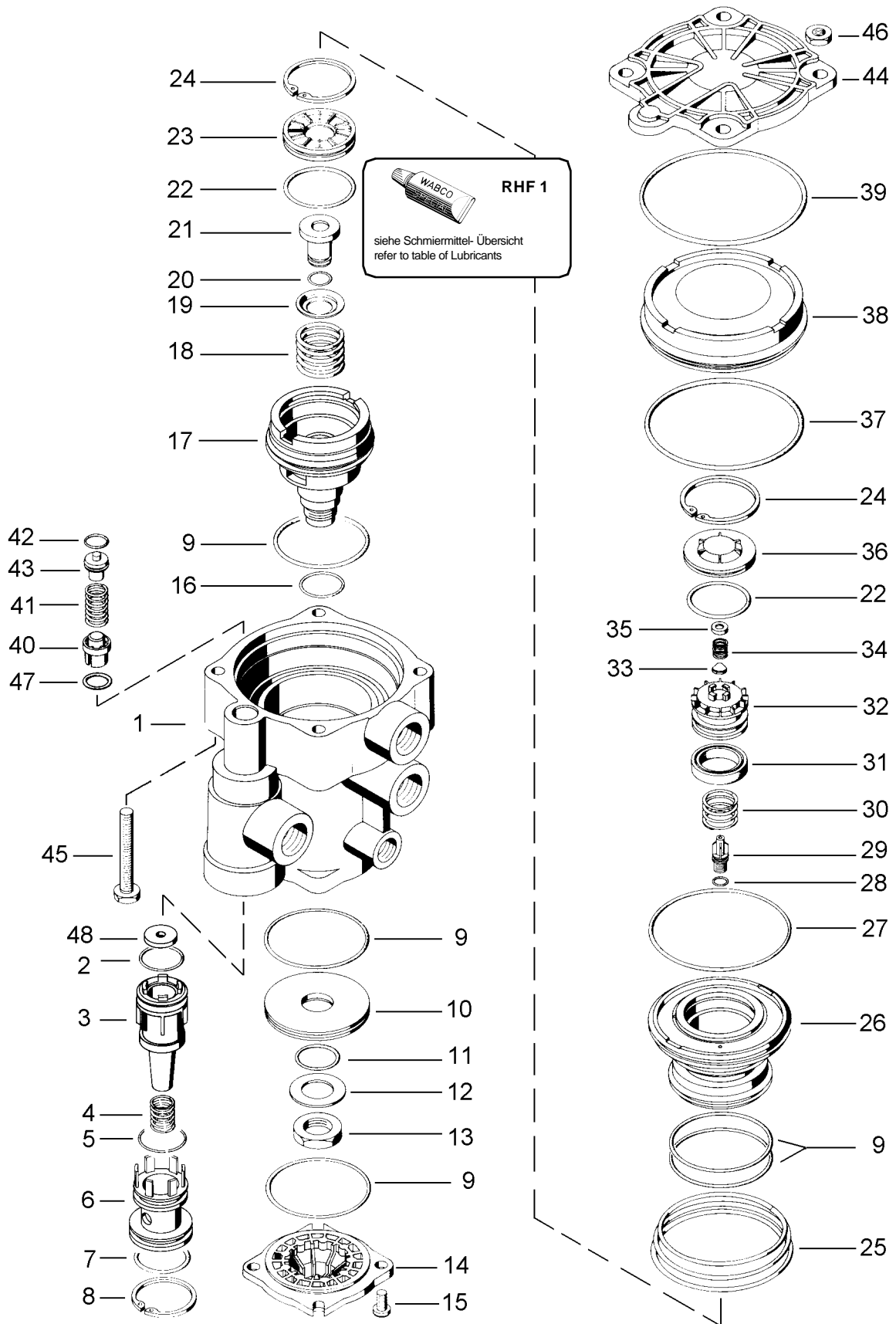
Trailer control valve

a Zu verwenden nach Bedarf.
a to be used as required as occasion demands.
(..) Teil nicht gezeichnet.
(..) Part not shown.

*** Teil ist nicht im Rep.-Satz enthalten.
*** Es ist gesondert zu bestellen.
*** This parts is not included in the repair kit
*** and is to be ordered separately.

* Bei Reparaturen sollten diese Teile ersetzt werden.
* At repair s these parts should be replaced.
** Hierzu siehe Ersatzteilblatt unter dieser Gerätenummer.
** See spare parts list with this part number.

Benennung name of part	Position ref. no.	Bestellnummer part number	für alle Abwandlung. for all variation	Stückzahl je Abwandlung quantity per variation					Reparaturatz repair kit
				001	002	004	100		
ANHÄNGER-STEUEVENTIL		973 009 . . . 0		001	002	004	100		
Reparaturatz		973 009 000 2		x	x	x	x		000
Gehäuse	1	-		1		1			
Gehäuse	1	-			1				
Gehäuse	1	-				1			
O-Ring 20,2x3,53	2*	-		1	1	1			1
Kolben	3	-		1	1	1			
Druckfeder	4	-		1	1	1			
O-Ring 24,99x3,53	5*	-		1	1	1			1
Kolben	6	-		1	1	1			
Kolben	6	-					1		
O-Ring 30,3x2,4	7*	-	1						1
Sicherungsring 37x1,5 DIN 472	8	-	1						
O-Ring 56,75x3,53	9*	-	5						5
Kolben	10	-	1						
O-Ring 21,89x2,62	11*	-	1						1
Scheibe	12	-	1						
Sechskantmutter M18x1,5	13	-	1						
Entlüftungsstück	14	973 009 220 2	1						
Linsenschraube M6x12 DIN 7985-4.8-Zn	15	-	4						
O-Ring 24,0x2,5	16*	-	1						1
Kolben	17	-	1						
Druckfeder	18	-	1						
Federteller	19	-	1						
O-Ring 12,0x2,0	20*	897 070 070 4	1						1
Ventil	21*	899 506 846 2	1						1
O-Ring 37,77x2,62	22*	897 086 270 4	2						2
Ventilsitz	23	973 009 140 4	1						
Sicherungsring 46x1,75 DIN 472	24	-	2						
Kegelfeder	25	-	1						
Kolben	26	-	1						
O-Ring 82,15x53,3	27*	-	1						1
O-Ring 7,1x1,6	28*	897 082 390 4	1						1
Stellschraube	29	973 002 300 4	1						
Druckfeder	30	-	1						
Nutring	31*	-	1						1
Kolben	32	-	1						
Ventil	33*	899 506 001 2	1						1
Druckfeder	34	-	1						1
Kappe	35	-	1						1
Deckel	36	-	1						
O-Ring 94,85x3,53	37*	-	1						1
Kolben	38	-	1						
O-Ring 101,27x2,62	39*	-	1						1
Führungsstück	40	-		1	1	1			



Anhänger-Steuerventil

973 009

Trailer control valve

a Zu verwenden nach Bedarf.
to be used as required as occasion demands.
(..) Teil nicht gezeichnet.
(..) Part not shown.

*** Teil ist nicht im Rep.-Satz enthalten.
Es ist gesondert zu bestellen.
*** This parts is not included in the repair kit
and is to be ordered separately.

* Bei Reparaturen sollten diese Teile ersetzt werden.
At repair s these parts should be replaced.
** Hierzu siehe Ersatzteilblatt unter dieser Gerätenummer.
See spare parts list with this part number.

Benennung name of part	Position ref. no.	Bestellnummer part number	für alle Abwandlung. for all variation	Stückzahl je Abwandlung quantity per variation					Reparaturatz repair kit
				001	002 003	004 005	100 101		
ANHÄNGER-STEUERVENTIL		973 009 . . . 0							
Reparaturatz		973 009 000 2		x	x	x	x		000
Druckfeder	41	-		1	1	1			
O-Ring 11,3x2,4	42*	-		1	1	1			1
Kolben	43	-		1	1	1			
Deckel	44	-	1						
Sechskantschraube M8x70 DIN 933-10.9-Zn	45	-	4						
Sechskantmutter M8 DIN 936-17H	46	-	4						
O-Ring 10,1x1,0	47*	-		1	1	1		1	
Kappe	48	-		1	1	1			