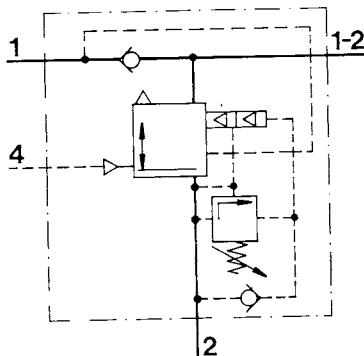
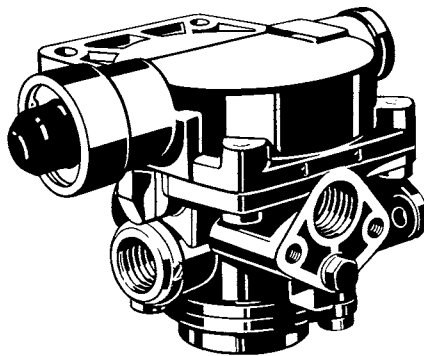


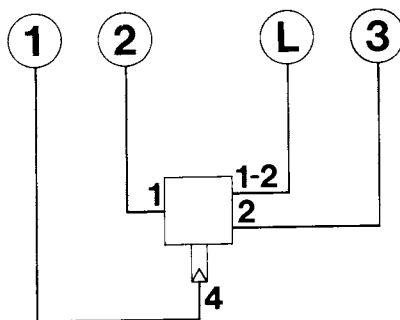
### Prüfanweisung

für die Abwandlungen 150, 530\*, 570\*, 620\*



**Vorratsdruck:** max. 8,0 bar

### Prüfstandanschlüsse



### Grundstellung der Absperrhähne im Prüfstand

Hahn	A	B	C	D	E	F	L	V	2	3	4	6	7	11	12	21	22	
auf							•								•		•	
zu	•	•	•	•	•	•		•	•	•	•	•	•		•		•	

### Erforderliches Sonderwerkzeug

Spannwinkel 899 709 035 2

### Prüfablauf

#### 1. Vorbereitung

Gerät nach Schema anschließen.

Alle Anschlußelemente sind im Normalzubehör des Bremsgeräteprüfstandes enthalten.

\* Prüfen der Bremskraftregler siehe Prüfanweisung 475 604

#### 2. Dichtigkeit

Anschluß 1 mit 8 bar belüften. Manometer V muß Druck anzeigen.

Geräteentlüftung auf Dichtigkeit prüfen.

Anschluß 1 auf 0 bar entlüften.

Schlauchverbindung am Anschluß 1 lösen und abdrehen.

Anschluß 1 auf Dichtigkeit prüfen.

Schlauchverbindung wieder anschließen.

Die Anschlüsse 1 und 4 mit 8 bar belüften.

Gerät auf Dichtigkeit prüfen.

Die Anschlüsse 1, 4 und 1-2 auf 0 bar entlüften.

#### 3. Funktion

Anschluß 1 mit 0,3 bar belüften. Manometer V muß Druck anzeigen.

Druck am Anschluß 1 auf 8 bar erhöhen. Manometer V muß 7,6 bis 7,9 bar anzeigen.

Druck am Anschluß 1 auf 3,5 bar senken. Manometer 3 muß Druck anzeigen.

Druck am Anschluß 1 auf 2,1 bar senken. Manometer 3 darf max. 1 bar anzeigen.

Druck am Anschluß 1 auf 0 bar senken. Manometer 3 muß 5,5 bis 8 bar anzeigen.

Anschluß 1 mit 1,2 bis 2 bar belüften. Manometer 3 muß Druckabfall anzeigen.

Druck am Anschluß 1 auf 3,5 bis 4,8 bar erhöhen. Manometer 3 muß 0 bar anzeigen.

Druck am Anschluß 1 auf 8 bar erhöhen, Manometer V muß 7,6 bis 7,9 bar anzeigen.

Anschluß 4 mit 8 bar belüften und wieder auf 0 bar entlüften. Manometer 3 muß Druckanstieg bzw. Druckabfall anzeigen.

Anschluß 4 mit 0,35 bar belüften.

Manometer 3 muß Druck anzeigen.

Druck am Anschluß 4 auf 2 bar erhöhen.

Gummischutzkappe an der Einstellschraube entfernen. Kontermutter lösen.

Mittels Einstellschraube den Druck auf 3 + 0,15 bar einstellen.

Druck am Anschluß 4 auf 0 bar senken und wieder auf 2 bar erhöhen.

Mittels Einstellschraube den Druck auf  $2 \pm 0,1$  bar einstellen.

Einstellschraube kontern. Anzugsmoment: 20 Nm. Gummischutzkappe wieder anbringen.

Druck am Anschluß 4 auf 8 bar erhöhen. Der Druck am Manometer 3 muß in Druckstufen von

0,3 bar auf 7,6 bis 7,9 bar ansteigen.

Druck am Anschluß 4 auf 7,5 bar senken.

Manometer 3 muß Druckabfall anzeigen.

Druck am Anschluß 4 auf 0 bar senken.

Der Druck am Manometer 3 muß in Druckstufen von 0,3 bar auf 0,1 bis 0 bar abfallen.

Vor dem Abnehmen der Schlauchverbindungen Gerät auf 0 bar entlüften.