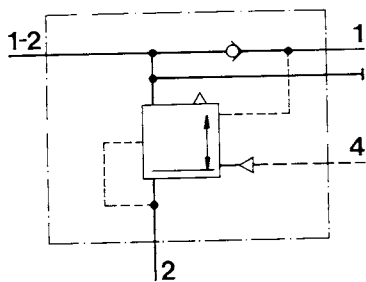
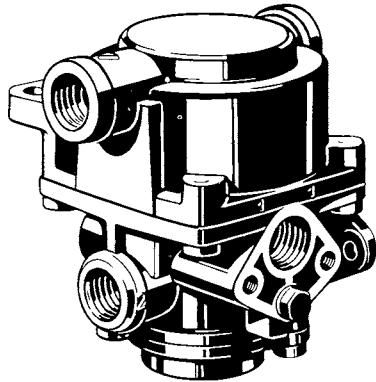


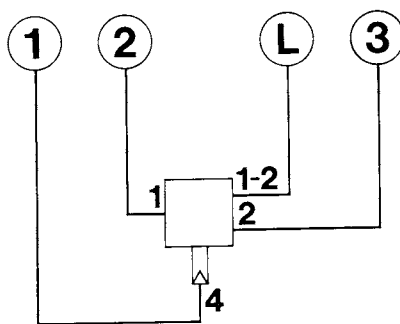
Prüfanweisung

für die Abwandlungen 110, 520*, 560*



Vorratsdruck: max. 8,0 bar

Prüfstandanschlüsse



Grundstellung der Absperrhähne im Prüfstand

Hahn	A	B	C	D	E	F	L	V	2	3	4	6	7	11	12	21	22	
auf																		
zu	•	•	•	•	•	•	•	•	•	•	•	•	•	•	•	•	•	•

Erforderliches Sonderwerkzeug

Spannwinkel 899 709 035 2

Prüfablauf

1. Vorbereitung

Gerät nach Schema anschließen.

Alle Anschlüsselemente sind im Normalzubehör des Bremsgeräteprüfstandes enthalten.

* Prüfen der Bremskraftregler siehe Prüfanweisung 475 604

2. Dichtigkeit

Anschluß 1 mit 8 bar belüften. Manometer V muß Druck anzeigen.

Geräteentlüftung auf Dichtigkeit prüfen.

Anschluß 1 auf 0 bar entlüften.

Schlauchverbindung am Anschluß 1 lösen und abdrehen.

Anschluß 1 auf Dichtigkeit prüfen.

Schlauchverbindung wieder anschließen.

Die Anschlüsse 1 und 4 mit 8 bar belüften.

Gerät auf Dichtigkeit prüfen.

Die Anschlüsse 1, 4 und 1-2 auf 0 bar entlüften.

3. Funktion

Anschluß 1 mit 0,3 bar belüften. Manometer V muß Druck anzeigen.

Druck am Anschluß 1 auf 8 bar erhöhen.

Manometer V muß 7,6 bis 7,9 bar anzeigen.

Druck am Anschluß 1 auf 4,2 bis 3,8 bar senken.

Manometer 3 muß Druck anzeigen.

Druck am Anschluß 1 auf 1,1 bar senken.

Manometer 3 muß 7 bis 7,3 bar anzeigen.

Druck am Anschluß 1 auf 0 bar senken und wieder auf 1,8 bis 2,2 bar erhöhen. Das Gerät muß hörbar über die Geräteentlüftung entlüften.

Druck am Anschluß 1 auf 4,6 bis 5 bar erhöhen.

Manometer 3 muß 0 bar anzeigen.

Druck am Anschluß 1 auf 8 bar erhöhen. Manometer V muß 7,6 bis 7,9 bar anzeigen.

Anschluß 4 mit 8 bar belüften und wieder auf 0 bar entlüften. Manometer 3 muß Druckanstieg bzw. Druckabfall anzeigen.

Anschluß 4 mit 0,3 bar belüften.

Manometer 3 muß Druck anzeigen.

Halteblech an der Entlüftung entfernen.

Druck am Anschluß 4 auf 2 bar erhöhen.

Mittels Stellschraube den Druck am Manometer 3 auf $2,5 \pm 0,05$ bar einstellen.

Druck am Anschluß 4 auf 7,5 bar erhöhen. Der Druck am Manometer 3 muß in Druckstufen von 0,3 bar auf $7,5 \pm 0,2$ bar ansteigen.

Druck am Anschluß 4 auf 7 bis 6,6 bar senken.
Das Gerät muß hörbar über die Geräteentlüftung entlüften.

Druck am Anschluß 4 auf 0 bar senken.
Manometer 3 muß Druckabfall auf 0 bar anzeigen.

Halteblech wieder befestigen.

Vor dem Abnehmen der Schlauchverbindungen
Gerät auf 0 bar entlüften.