

WABCO

INSTRUÇÕES DE MONTAGEM

SERVO EMBREAGEM

Impresso WABCO 884 599 331 3 - 03/04

Esta publicação está sujeita a alterações sem prévio aviso

PRODUTO: 970 051 128 0
970 051 163 0
970 051 164 0
970 051 166 0
970 051 179 0
970 051 184 0
970 051 191 0
970 051 192 0
970 051 193 0
970 051 194 0



ATENÇÃO !

Para assegurar o correto funcionamento e durabilidade deste jogo de reparo WABCO, verifique as condições do sistema pneumático que deve estar sempre limpo e seco.

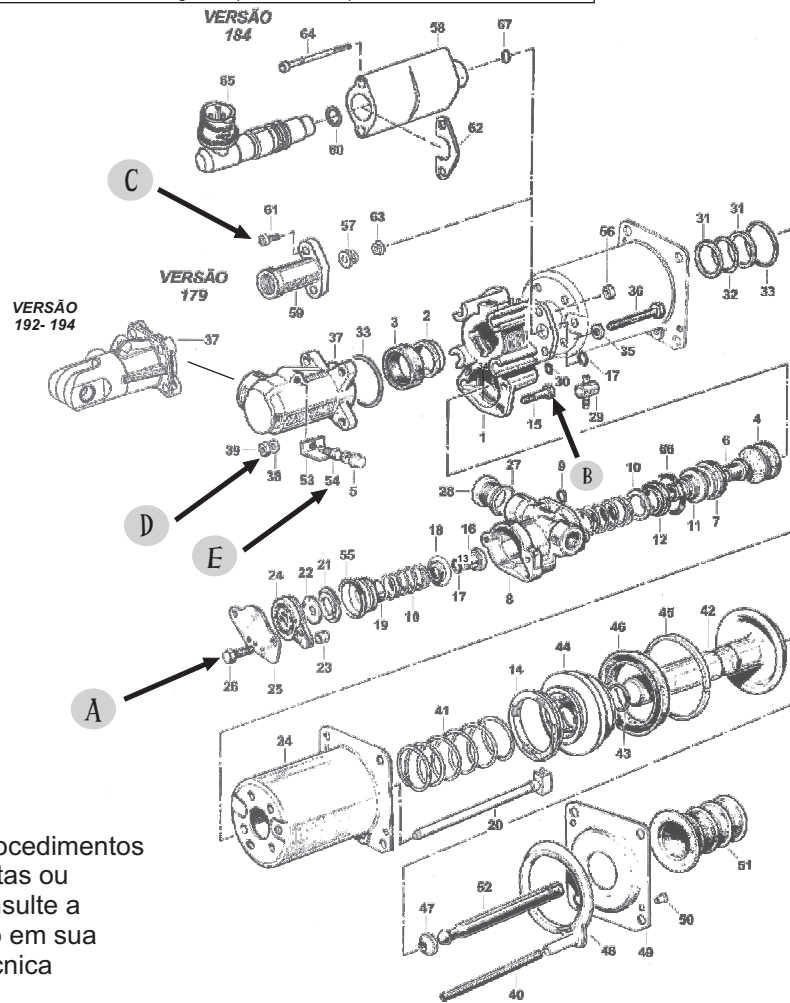
MONTAGEM

1 - Montar	Capa da válvula (18) e anel "O" (17)
2 - Montar	Válvula (16) no interior do corpo (8)
3 - Montar	Mola (10) na capa da válvula (18)
4 - Montar	Anel "O" (55) na guia da válvula (19)
5 - Montar	Guia da válvula (19) sobre a mola (10)
6 - Montar	Protetor de descarga (22) no suporte do protetor (24)
7 - Montar	Capa (21) no suporte do protetor (24)
8 - Montar	Bucha (23) no corpo da válvula (8)
9 - Montar	Suporte do protetor (24) sobre a guia da válvula (19)
10 - Montar	Tampa (25) sobre o suporte do protetor (24) pressionando para baixo
11 - Parafusar	Tampa (25) com os parafusos (26) com torque de 0,5 Kg.m
12 - Montar	Diafragma (4) com a borracha mais grossa para baixo na parede mais rasa do corpo intermediário (1)
13 - Montar	Anel "O" (55) na capa (7)
14 - Encaixar	Pino (6) na capa (7)
15 - Encaixar	Pino (6) com capa (7) no pistão completo (11)
16 - Montar	Anel gaxeta (12) no pistão completo (11) com lábios na direção do corpo (8)
17 - Prender	Anel de retenção (13) no pistão completo (11) na parte superior do anel gaxeta (12)
18 - Montar	Conjunto do pistão completo (11) sobre a mola (10) dentro do corpo da válvula (8)
19 - Montar	Anel "O" (9) no canal do corpo da válvula (8)
20 - Montar	Corpo intermediário (1) sobre o corpo da válvula (8)
21 - Montar	Corpo (1 e 8) com os parafusos (15) e apertar com torque de 1 Kg.m
22 - Montar	Anel gaxeta (63*) com os lábios na direção do corpo intermediário (1) e este sobre, o anel guia (57*) com o diâmetro menor para baixo
23 - Parafusar	Corpo (59*), parafusos (61*) e porcas (56*) no corpo intermediário (1) e apertar com torque de 0,5 e 0,7 Kg.m
24 - Montar	Anel guia (2) com diâmetro menor para baixo do corpo intermediário (1)
25 - Montar	Anel gaxeta (3) sobre o anel guia (2) com lábios na direção do corpo hidráulico (37)
26 - Montar	Placa(62**) no sensor(65**) com os parafusos(64**) e porcas apertar no corpo intermediário(1) com torque de 0,5 a 0,7 kg.m
27 - Montar	Anel "O" (60**)e sensor(65**) no corpo interior do corpo(58) conforme figura
28 - Montar	Anéis "O" (30), (33), (17*) e (67**) nos canais do corpo intermediário (1) superfície de junção entre o corpo intermediário (1) e corpo pneumático (34)
29 - Montar	Anel de apoio (31), anel "O" (32) e o outro anel de apoio (31) no canal do corpo intermediário (1) superfície de junção entre o corpo intermediário (1) e corpo pneumático (34)
30 - Virar	Corpo pneumático (34) de boca para baixo
31 - Montar	O conjunto do corpo intermediário (1) sobre o corpo pneumático (34) de forma que os furos se coincidam
32 - Montar	Anel "O" (33) no corpo hidráulico (37)
33 - Montar	Arruelas de vedação (35) nos parafusos (36) de modo que seu lado mais liso voltado para o lado da rosca
34 - Montar	Parafusos (36) por dentro do corpo pneumático (34) encaixando-os no conjunto do corpo intermediário (1) e o corpo hidráulico (37)
35 - Parafusar	Conjunto acima com as molas prato (38) e porcas (39) com torque de 1,8 a 2,1 Kg.m
36 - Parafusar	Parafuso (54) e plaqueta (53) no corpo hidráulico (37) com torque de 0,5 a 1,0 Kg.m
37 - Montar	Anel "O" (43) no segundo canal do pistão (42)
38 - Montar	Anel gaxeta (46) no suporte (44)
39 - Montar	Suporte (45) sobre a base do pistão (42) conforme figura
40 - Montar	Suporte do anel gaxeta (44) na haste do pistão (42) de modo que as suas presilhas fiquem para cima
41 - Montar	Suporte (14*) com haste (20*) no suporte do anel gaxeta (44)
42 - Montar	Anel vedante (47) na parte inferior do pistão (42)
43 - Montar	Haste do pistão (52) sobre o anel vedante (47)

WABCO

44 - Montar	Mola (41) no pistão (42)
45 - Montar	Tubo (40) no corpo pneumático (34) até que o mesmo se encaixe no corpo da válvula (8)
46 - Montar	O conjunto do pistão (42) no corpo pneumático (34) pressionando-o
47 - Montar	Junta (48) na superfície do corpo pneumático (34) encaixando-o no tubo (40)
48 - Montar	Sanfona (51) na tampa (49)
49 - Montar	Tampa (49) sobre o corpo (34) e prende-la com os rebites tubulares (50)
50 - Montar	Protetor (5) no parafuso (54)

OBS.: As posições indicadas com (*) devem ser consideradas somente para os servos embreagem com indicador de desgaste (versões 164 / 166 / 179 0). As posições indicadas(**) devem ser consideradas somente para o servo de embreagem com sensor de desgaste (versão 184 0).



IMPORTANTE:

Dúvidas referentes aos procedimentos para montagem, ferramentas ou dispositivos utilizados, consulte a rede de serviço autorizado em sua região ou a assistência técnica WABCO (0800 70 70 885)

TORQUE (KG.M)	
A	0,5
B	1,0
C	0,5 A 0,7
D	1,8 A 2,1
E	0,5 A 1,0