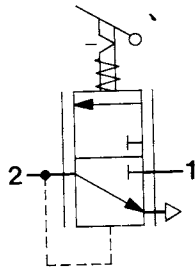
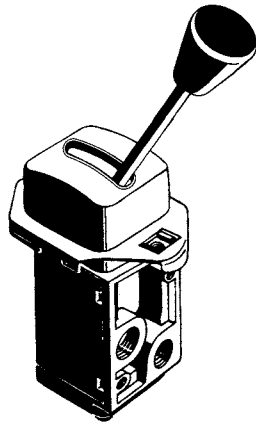


Prüfanweisung

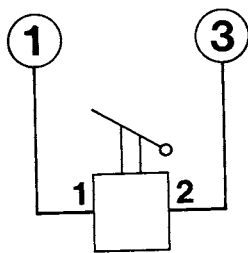
für die Anwendungen lt. Tabelle

Nur für Prüfstand 435 197



Vorratsdruck: lt. Tabelle

Prüfstandanschlüsse



Grundstellung der Absperrhähne im Prüfstand

Hahn	A	B	C	D	E	F	L	V	2	3	4	6	7	11	12	21	22
auf	•														•		
zu		•	•	•	•	•	•	•	•	•	•	•	•	•		•	•

Erforderliches Sonderwerkzeug

Rohrstück mit Muttern 899 709 050 2
und Doppelstutzen

Prüfablauf

1. Vorbereitung

Gerät nach Schema anschließen.

Alle Anschlußelemente sind im Normalzubehör des Bremsgeräteprüfstandes enthalten.

Alle Einstellwerte sind der Abwandlung entsprechend aus der beigegeführten Tabelle zu entnehmen.

2. Dichtigkeit

Anschluß 1 (Manometer 1) mit P1 (siehe Tabelle) belüften. Anschluß 2 und Entlüftung auf Dichtigkeit prüfen. Handhebel in Belüftungsstellung bringen. Gerät und Entlüftung auf Dichtigkeit prüfen. Druck am Anschluß 1 auf 0,5 bar senken. Gesamtes Gerät auf Dichtigkeit prüfen.

Gerät	P1	P2
961 721 000 0	$8,5 + 0,2$	$7,5 + 0,4$ $- 0,1$
961 721 001 0		
961 721 003 0		
961 721 006 0		
961 721 007 0		
961 721 009 0		
961 721 010 0		
961 721 011 0		
961 721 012 0		
961 721 013 0		
961 721 019 0		
961 721 002 0	$15 + 0,2$	$8,0 \pm 0,2$
961 721 004 0	$15 + 0,2$	$7,5 + 0,5$
961 721 018 0		
961 721 005 0	$15 + 0,2$	$7,5 + 0,4$ $- 0,1$
961 721 033 0	$15 + 0,2$	$8,0 \pm 0,5$

3. Funktion

Druck am Anschluß 1 auf den Wert P1 erhöhen. Handhebel in Belüftungsstellung bringen. Manometer 2 (Anschluß 2) muß den Wert P2 anzeigen. Sollte dieser Wert nicht erreicht werden, so ist der Druck mittels Einstellschraube auf den vorgeschriebenen Wert zu bringen.

Beim Verdrehen der Einstellschraube muß durch Einschieben eines 3 mm-Stiftes in den Mantel des Gerätes der Kolben gegen Verdrehen gesichert werden. Während des Einstellvorganges muß der Handhebel in die Entlüftungsstellung gebracht werden.

Zu 3. Funktion

Handhebel betätigen, bis am Manometer 2 (Anschluß 2) ein Druck von $4 \pm 0,5$ bar ablesbar ist. Dieser Druck darf sich innerhalb von 5 Sekunden nicht verändern. Druck am Anschluß 2 auf den Wert P2 erhöhen. Mittels Handhebel den Druck am Anschluß 2 stufenweise auf $4 \pm 0,5$ bar senken. Der Druck darf sich innerhalb von 5

Sekunden nicht verändern. Handhebel in die Entlüftungsstellung bringen und auf einwandfreie Arretierung achten. Der Handhebel darf in der Entlüftungsstellung durch versehentliches Betätigen keine Belüftung ermöglichen. Anschluß 2 auf Dichtigkeit prüfen. Vor dem Abnehmen der Schlauchverbindungen Gerät entlüften.