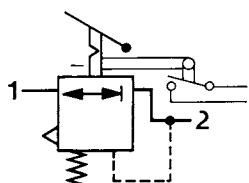
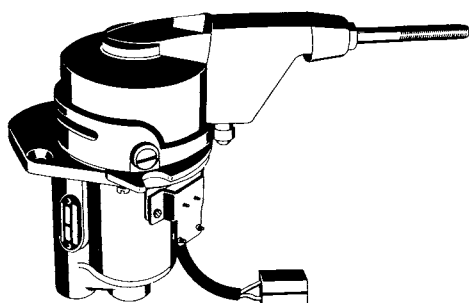


Prüfanweisung

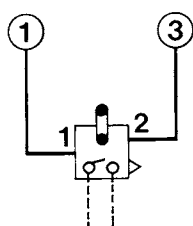
für die Abwandlung 500



Vorratsdruck:

max. 8,0 bar / min. 7,0 bar

Prüfstandanschlüsse



Stellung der Absperrhähne im Prüfstand

Hahn	A	B	C	D	E	F	L	V	2	3	4	6	7	11	12	21	22	
auf	•																	
zu		•	•	•	•	•	•	•	•	•	•	•	•	•	•	•	•	•

Erforderliches Sonderwerkzeug

Spannwinkel	899 709 035 2
Prüfvorrichtung	899 709 051 2
Rohrstück mit Muttern und	899 709 050 2
Doppelstutzen	
Prüflampe für	

Prüfablauf

1. Vorbereitung

Gerät nach Schema anschließen.

Alle Anschlußelemente sind im Normalzubehör des Bremsgeräteprüfstandes enthalten.

2. Dichtigkeit

Anschluß 1 am Handbremsventil mit 7,0 bar be-lüften.

Manometer 1 und 3 am Prüfstand zeigen 7,0 bar an.

Handbremsventil durch Betätigen des Handhe-bels mehrmals be- und entlüften.

Manometer 3 muß zügig Druckanstieg bzw. Druckabfall anzeigen.

Handhebel in Fahrtstellung bringen.

Manometer 3 muß 7,0 bar anzeigen.

Dichtigkeit prüfen – Entlüftung (Anschluß 3) muß dicht sein.

3. Funktion

Handhebel langsam aus der Fahrtstellung zum Druckpunkt und weiter in die Raststellung zie-hen.

Handhebel muß zwischen Druckpunkt und Fahrtstellung selbsttätig zurücklaufen.

Vorgang mehrmals wiederholen.

Handhebel von der Fahrtstellung zum Druck-punkt bewegen.

Es müssen Druckstufen von 0,2 bar möglich sein. Nach 14° – 2° muß Manometer 3 einen Druck-abfall von max. 1,5 bar anzeigen.

Spätestens am Druckpunkt sollten 0 bar erreicht werden.

Handhebel in Raststellung bringen.

Manometer 3 muß 0 bar anzeigen und Anschluß 3 am Handbremsventil muß dicht sein.

Eventuell verbleibender Restdruck muß durch Einsetzen von Scheiben zwischen Druckfeder 896 031 490 4 und Federteller 895 362 030 4 abgebaut werden.

Scheibe	Krafterhöhung	Druckabfall
895 100 971 4 (Pos. 2)	42,5 N	0,35 bar
895 105 870 4 (Pos. 3)	25,5 N	0,21 bar

Nach dem Einsetzen der Scheiben muß der Druck, wie oben angegeben, überprüft werden.

Handhebel in Fahrtstellung bringen.

Manometer 3 muß 7,0 bar anzeigen.

Anschluß 3 muß dicht sein.

4. Schalter einstellen

Der Schalter ist so einzustellen, daß die Prüflampe in Fahrtstellung aufleuchtet.

Handhebel in Richtung Druckpunkt und Raststellung bewegen. Bei $2^{\circ} + 30'$ muß der Kontakt am Schalter unterbrochen werden (Prüflampe aus).

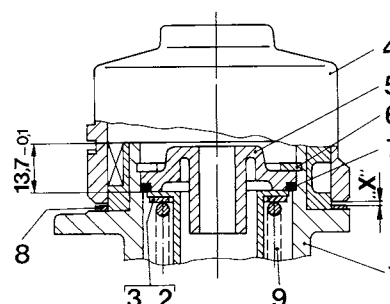
Der Schalter muß jetzt über den Druckpunkt bis zur Raststellung ohne Kontakt bleiben.

Handhebel in Richtung Fahrtstellung bewegen. Bei 2° bis 1° vor der Endstellung muß der Schalter Kontakt bekommen (Prüflampe an).

In dieser Position ist die Schalterstellung zu sichern.

Anschluß 1 am Handbremsventil entlüften.

Montageanweisung:



Abstand "X" einstellen:

Abstand "X" zwischen Deckel (Pos. 4) und Scheibe (Pos. 8) messen.

Der Abstand "X" soll $\leq 0,2$ mm sein.

Nach dem Einstellen des Abstandes "X" muß der Deckel (Pos. 4) mit Hebel nach einem Betätigungswinkel von 45° bis 70° in die Ausgangsstellung zurücklaufen.

Bestellnummer (Pos. 8)	Dicke
895 108 780 4	0,2 mm
895 108 781 4	0,5 mm
895 108 782 4	0,15 mm
895 108 790 4	0,3 mm