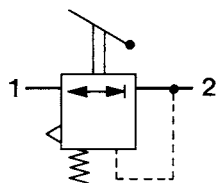
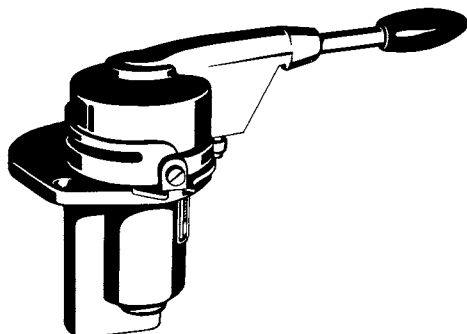


## Prüfanweisung

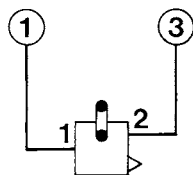
für die Abwandlungen 100, 102, 104, 105, 110, 112 und 115



### Vorratsdruck:

max. 8,0 bar / min. 7,0 bar

### Prüfstandanschlüsse



### Stellung der Absperrhähne im Prüfstand

|      |   |   |   |   |   |   |   |   |   |   |   |   |   |   |  |   |   |   |   |
|------|---|---|---|---|---|---|---|---|---|---|---|---|---|---|--|---|---|---|---|
| Hahn | A | B | C | D | E | F | L | V |   |   |   |   |   |   |  |   |   |   |   |
| auf  | • |   |   |   |   |   |   |   |   |   |   |   |   |   |  |   |   |   |   |
| zu   |   | • | • | • | • | • | • | • | • | • | • | • | • | • |  | • | • | • | • |

### Erforderliches Sonderwerkzeug

|   |               |
|---|---------------|
| Spannwinkel                             | 899 709 035 2 |
| Prüfvorrichtung                         | 899 709 051 2 |
| Rohrstück mit Muttern und Doppelstutzen | 899 709 050 2 |

## Prüfablauf

1. Vorbereitung  
Gerät nach Schema anschließen.  
Alle Anschlußelemente sind im Normalzubehör des Bremsgeräteprüfstandes enthalten.

2. Dichtigkeit  
Anschluß 1 am Handbremsventil mit 7,0 bar be-  
lüften.  
Manometer 1 und 3 am Prüfstand zeigen 7,0 bar  
an.  
Handbremsventil durch Betätigen des Handhe-  
bels mehrmals be- und entlüften.  
Manometer 3 muß zügig Druckanstieg bzw.  
Druckabfall anzeigen.  
Handhebel in Fahrtstellung bringen.  
Manometer 3 muß 7,0 bar anzeigen.  
Dichtigkeit prüfen – Entlüftung (Anschluß 3)  
muß dicht sein.

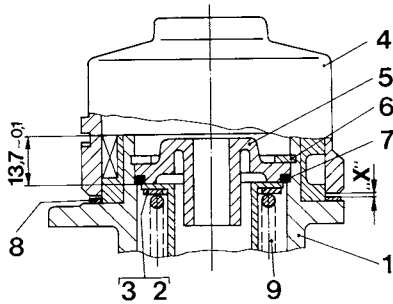
3. Funktion  
Handhebel langsam aus der Fahrtstellung zum  
Druckpunkt und weiter in die Raststellung zie-  
hen.  
Handhebel muß zwischen Druckpunkt und  
Fahrtstellung selbsttätig zurücklaufen.  
Vorgang mehrmals wiederholen.  
Handhebel von der Fahrtstellung zum Druck-  
punkt bewegen.  
Es müssen Druckstufen von 0,2 bar möglich sein.  
Nach  $10^0 - 2^0$  muß Manometer 3 einen Druck-  
abfall von max. 1,5 bar anzeigen.  
Spätestens am Druckpunkt sollten 0 bar erreicht  
werden.

Handhebel in Raststellung bringen.  
Manometer 3 muß 0 bar anzeigen und Anschluß  
3 am Handbremsventil muß dicht sein.  
Eventuell verbleibender Restdruck muß durch  
Einsetzen von Scheiben zwischen Druckfeder  
896 031 490 4 und Federteller 895 362 030 4  
abgebaut werden.

| Scheibe                   | Krafterhöhung | Druckabfall |
|---------------------------|---------------|-------------|
| 895 100 971 4<br>(Pos. 2) | 42,5 N        | 0,35 bar    |
| 895 105 870 4<br>(Pos. 3) | 25,5 N        | 0,21 bar    |

Nach dem Einsetzen der Scheiben muß der  
Druck, wie oben angegeben, überprüft werden.  
Handhebel in Fahrtstellung bringen.  
Manometer 3 muß 7,0 bar anzeigen.  
Anschluß 3 muß dicht sein.

## Montageanweisung:



Abstand "X" einstellen:

Abstand "X" zwischen Deckel (Pos. 4) und Scheibe (Pos. 8) messen.  
Der Abstand "X" soll  $\leq 0,2$  mm sein.

Nach dem Einstellen des Abstandes "X" muß der Deckel (Pos. 4) mit Hebel nach einem Betätigungswinkel von  $45^{\circ}$  bis  $70^{\circ}$  in die Ausgangsstellung zurücklaufen.

| Bestellnummer<br>(Pos. 8) | Dicke   |
|---------------------------|---------|
| 895 108 780 4             | 0,2 mm  |
| 895 108 781 4             | 0,5 mm  |
| 895 108 782 4             | 0,15 mm |
| 895 108 790 4             | 0,3 mm  |