
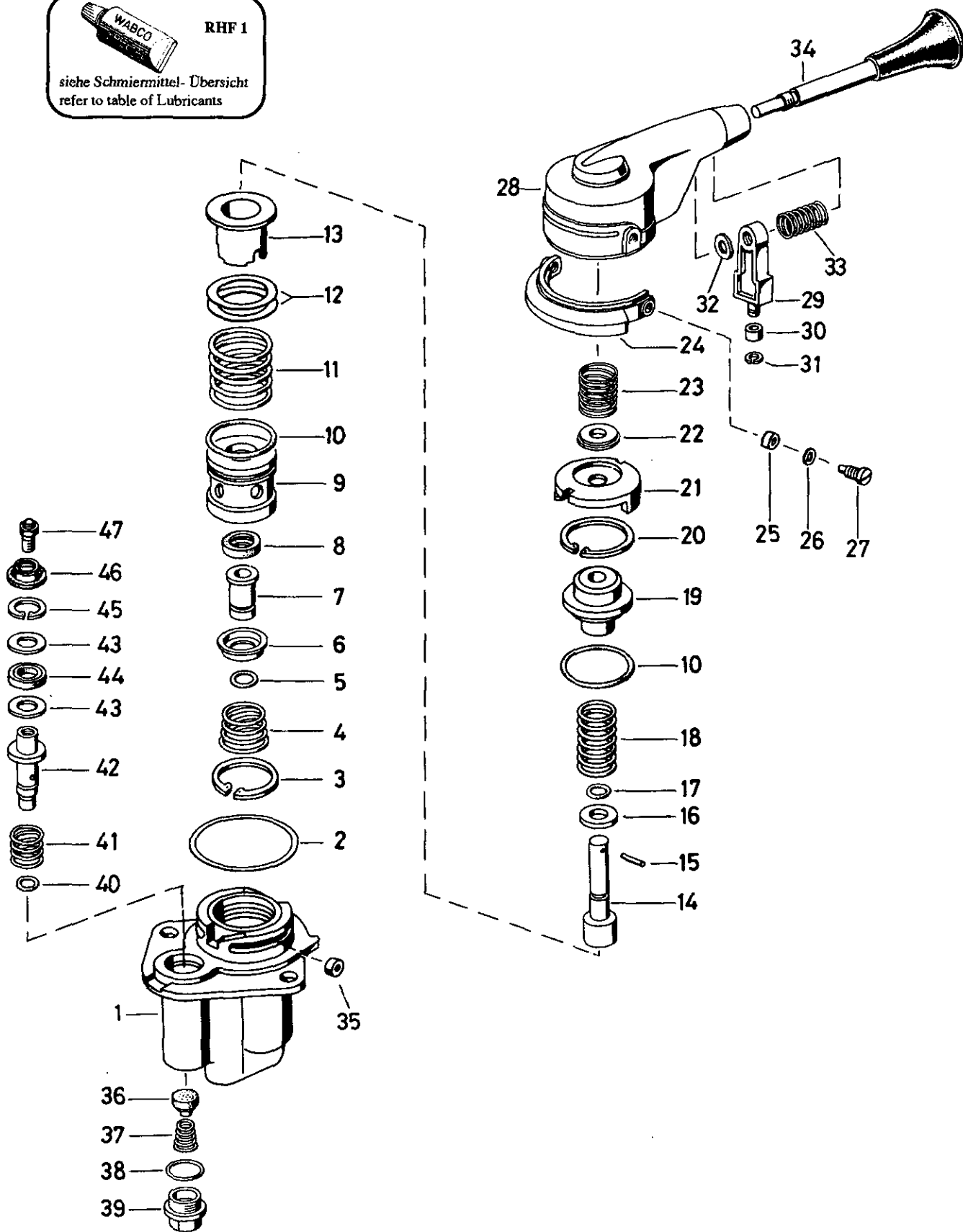


Handbremsventil

Hand operated brake valve

961 702

 **RHF 1**
siehe Schmiermittel-Übersicht
refer to table of Lubricants



Handbremsventil

Hand operated brake valve

961 702

a Zu verwenden nach Bedarf.
a to be used as required as occasion demands.
(...) Teil nicht gezeichnet.
(...) Part not shown.

*** Teil ist nicht im Rep.-Satz enthalten.
Es ist gesondert zu bestellen.
*** This part is not included in the repair kit
and is to be ordered separately.

* Bei Reparaturen sollten diese Teile ersetzt werden.
* At repairs these parts should be replaced.
** Hierzu siehe Ersatzteilblatt unter dieser Geräte-Nummer.
** See spare parts list with this part number.

Benennung name of part	Position ref. no.	Bestellnummer part number	für alle Abwandlg. for all variations	Stückzahl je Abwandlg. quantity per variation					Reparatursatz repair kit	
				001	008	011			001	002
HANDBREMSVENTIL		961 702 ... 0		001	008	011				
Reparatursatz		961 702 001 2 961 702 002 2		x	x	x			001	002
Gehäuse	1	-		1	1					
Gehäuse	1	-				1				
Scheibe 60,0 x 66,2 x 0,15	2	-	a					2	2	
Scheibe 60,0 x 66,2 x 0,20	2	-	a					1	1	
Scheibe 60,0 x 66,2 x 0,30	2	-	a							
Scheibe 60,0 x 66,2 x 0,50	2	-	a							
Scheibe 60,0 x 66,2 x 0,60	2	-	a							
Sicherungsring J 32 x 1,2 V	3	-	1					1	1	
Kegelfeder	4	-	1					1	1	
O-Ring 12,42 x 1,78	5*	897 086 280 4	1					1	1	
Halteblech	6	961 702 050 4	1							
Ventilkörper	7	961 702 500 4	1							
Ventiltring	8*	899 502 980 4	1					1	1	
Kolben	9	961 702 621 4	1							
O-Ring 32,99 x 2,62	10*	897 086 220 4	2					2	2	
Druckfeder	11	896 512 920 4	1							
Scheibe 25,0 x 40 x 0,30	12	-	a					1	1	
Scheibe 27,2 x 40 x 0,50	12	-	a					1	1	
Federteller	13	895 362 031 4	1							
Spindel	14	961 702 691 4	1							
Knebelkerbstift 3 x 18 DIN 1475-phos.	15	-	1							
Scheibe	16	895 108 340 4	1							
O-Ring 6,07 x 1,78	17*	897 086 000 4	1					1	1	
Druckfeder	18	-	1					1	1	
Führungsstück	19	961 702 153 4	1							
Sicherungsring 42 x 1,75 DIN 472	20	-	1					1	1	
Führungskappe	21*	961 702 046 4		1	1			1		
Führungskappe	21*	961 702 047 4				1			1	
Scheibe	22	961 702 280 4	1							
Druckfeder	23	-	1					1	1	
Bügel	24	961 702 414 4		1	1					
Bügel	24	961 702 415 4				1				
Buchse	25	-	2							
Scheibe	26	-	2							
Schraube	27	-	2							
Deckel	28	961 702 654 4	1							
Führungsstück	29	961 702 154 4	1							
Buchse	30	899 755 021 4	1							
Sicherungsscheibe 4 DIN 6799-Zn	31*	-	1					1	1	
Scheibe 8,4 DIN 125-St-Zn	32	-	1							
Druckfeder	33	-	1							
Stange	34	961 703 731 2		1		1				
Stange	34	961 703 735 2			1					
Rolle	35*	895 121 171 4	2					2	2	
Ventil	36*	899 503 240 2	1					1	1	
Kegelfeder	37	-	1					1	1	
O-Ring 18,72 x 2,62	38*	897 786 150 4	1					1	1	

Änderungen bleiben vorbehalten
The right of amendment is reserved

J2

WABCO

961 702 910 3

Ausgabe 06.90

Handbremsventil

961 702

Hand operated brake valve

a Zu verwenden nach Bedarf.
 a to be used as required as occasion demands.
 (...) Teil nicht gezeichnet.
 (...) Part not shown.

*** Teil ist nicht im Rep.-Satz enthalten.
 Es ist gesondert zu bestellen.
 *** This part is not included in the repair kit
 and is to be ordered separately.

• Bei Reparaturen sollten diese Teile ersetzt werden.
 • At repairs these parts should be replaced.
 •• Hierzu siehe Ersatzteilblatt unter dieser Geräteummer.
 •• See spare parts list with this part number.

Benennung name of part	Position ref. no.	Bestellnummer part number	für alle Abwandlign. for all variations	Stückzahl je Abwandlign. quantity per variation					Reparatursatz repair kit	
				001	008	011				
HANDBREMSVENTIL		961 702 ... 0								
Reparatursatz		961 702 001 2		x	x				001	
		961 702 002 2				x				002
Übergangsstück	39	-	1							
O-Ring 8,13 x 1,78	40*	897 086 250 4	1					1	1	
Druckfeder	41	-	1					1	1	
Ventilstößel	42	961 702 774 4	1							
Scheibe	43	-	2							
Dichtring	44*	897 560 020 2	1					1	1	
Sicherungsring 24 x 1,2 DIN 472	45	-	1					1	1	
Schutzhülle	46*	897 751 962 4	1					1	1	
Stellschraube	47	891 490 420 4	1							

Änderungen bleiben vorbehalten
 The right of amendment is reserved

K2

WABCO

961 702 910 3

Ausgabe 06.90