


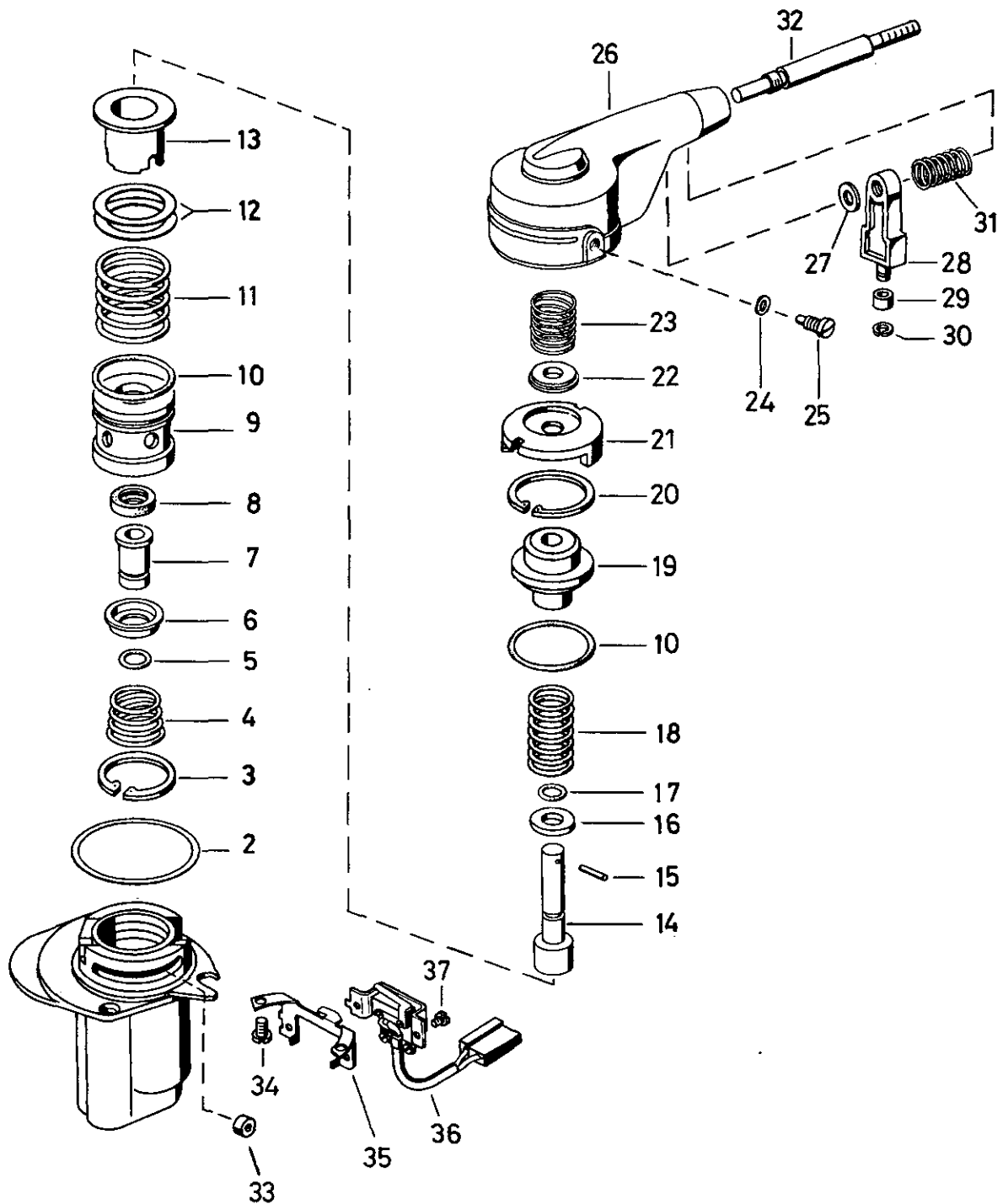
Handbremsventil

Hand operated brake valve

961 701



RHF 1
siehe Schmiermittel- Übersicht
refer to table of Lubricants



G 1

WABCO

961 701 913 3

Ausgabe 06.90

Handbremsventil

961 701

Hand operated brake valve

a Zu verwenden nach Bedarf.
a to be used as required as occasion demands.
(...) Teil nicht gezeichnet.
(...) Part not shown.

** Teil ist nicht im Rep.-Satz enthalten.
Es ist gesondert zu bestellen.
** This part is not included in the repair kit
and is to be ordered separately.

* Bei Reparaturen sollten diese Teile ersetzt werden.
* At repairs these parts should be replaced.
* Hierzu siehe Ersatzteilblatt unter dieser Geräteummer.
* See spare parts list with this part number.

Benennung name of part	Position ref. no.	Bestellnummer part number	für alle Abwandlgn. for all variations	Stückzahl je Abwandlung quantity per variation						Reparatursatz repair kit
				500	501					
HANDBREMSVENTIL		961 701 ... 0		500	501					
Reparatursatz		961 701 000 2		x	x					000
Gehäuse	1	-	1							
Scheibe 60,0 x 66,2 x 0,15	2	-	a							2
Scheibe 60,0 x 66,2 x 0,20	2	-	a							1
Scheibe 60,0 x 66,2 x 0,30	2	-	a							
Scheibe 60,0 x 66,2 x 0,50	2	-	a							
Scheibe 60,0 x 66,2 x 0,60	2	-	a							
Sicherungsring J 32 x 1,2 V	3	-	1							1
Kegelfeder	4	-	1							1
O-Ring 12,42 x 1,78	5*	897 086 280 4	1							1
Halteblech	6	961 702 050 4	1							
Ventilkörper	7	961 702 500 4	1							
Ventiltring	8*	899 502 980 4	1							1
Kolben	9	961 702 621 4	1							
O-Ring 32,99 x 2,62	10*	897 086 220 4	2							2
Druckfeder	11	896 512 920 4	1							
Scheibe 25 x 40 x 0,30	12	-	a							1
Scheibe 27,2 x 40 x 0,5	12	-	a							1
Federteller	13	895 362 031 4	1							
Spindel	14	961 702 693 4	1							
Knebelkerbstift 3 x 18 DIN 1475-phos.	15	-	1							
Scheibe	16	895 108 340 4	1							
O-Ring 6,07 x 1,78	17*	897 086 000 4	1							1
Druckfeder	18	-	1							1
Führungsstück	19	961 702 153 4	1							
Sicherungsring 42 x 1,75 DIN 472	20	-	1							1
Führungskappe	21*	961 702 046 4	1							1
Scheibe	22	961 702 280 4	1							
Druckfeder	23	-	1							1
Scheibe	24	895 095 490 4	2							
Linsenschraube M6 x 6 x 6 DIN 922-Zn	25	-	2							
Deckel	26	961 702 654 4	1							
Scheibe 8,4 DIN 125-St-Zn	27	-	1							
Führungsstück	28	961 702 154 4	1							
Buchse	29	899 755 021 4	1							
Sicherungsscheibe 4 DIN 6799	30*	-	1							1
Druckfeder	31	-	1							1
Stange	32	961 701 730 4		1						
Stange	32	961 701 731 2			1					
Rolle	33*	895 121 171 4	2							2
Zylinderschraube AM 4 x 6 DIN 84-4.8-Zn	34	-	2							
Halteblech	35	-	1							
Schalter	36	961 701 530 2	1							
Zylinderschraube AM 3 x 5 DIN 84-4.8-Zn	37	-	2							

Änderungen bleiben vorbehalten
The right of amendment is reserved

G2

WABCO

961 701 913 3

Ausgabe 06.90