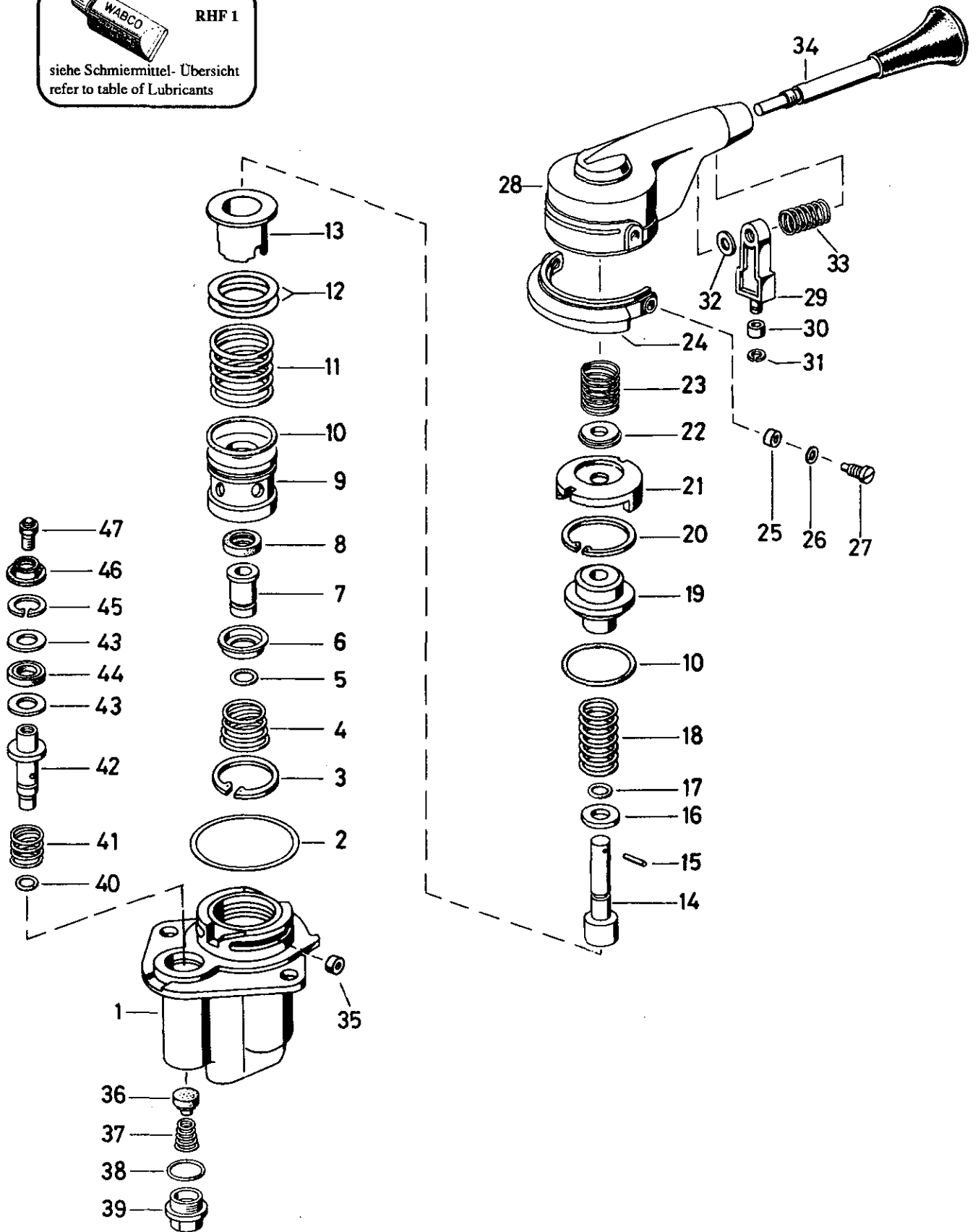
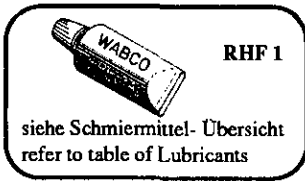


# Handbremsventil

Hand operated brake valve

961 702



# Handbremsventil

# 961 702

Hand operated brake valve

a Zu verwenden nach Bedarf.  
a to be used as required as occasion demands.  
(...) Teil nicht gezeichnet.  
(...) Part not shown.

\*\*\* Teil ist nicht im Rep.-Satz enthalten.  
Es ist gesondert zu bestellen.  
\*\*\* This part is not included in the repair kit  
and is to be ordered separately.

\* Bei Reparaturen sollten diese Teile ersetzt werden.  
\* At repairs these parts should be replaced.  
\* Hierzu siehe Ersatzteilblatt unter dieser Geräteummer:  
\* See spare parts list with this part number.

Benennung name of part	Position ref. no.	Bestellnummer part number	für alle Abwandlign. for all variations	Stückzahl je Abwandlign. quantity per variation					Reparatursatz repair kit	
				005	020	030	031		001	002
HANDBREMSVENTIL		961 702 ... 0								
Reparatursatz		961 702 001 2 961 702 002 2		x	x	x	x		001	002
Gehäuse	1	-		1						
Gehäuse	1	-			1					
Gehäuse	1	-				1				
Gehäuse	1	-					1			
Scheibe 60,0 x 66,2 x 0,15	2	-	a						2	2
Scheibe 60,0 x 66,2 x 0,20	2	-	a						1	1
Scheibe 60,0 x 66,2 x 0,30	2	-	a							
Scheibe 60,0 x 66,2 x 0,50	2	-	a							
Scheibe 60,0 x 66,2 x 0,60	2	-	a							
Sicherungsring J 32 x 1,2 V	3	-	1						1	1
Kegelfeder	4	-	1						1	1
O-Ring 12,42 x 1,78	5*	897 086 280 4	1						1	1
Halteblech	6	961 702 050 4	1							
Ventilkörper	7	961 702 500 4	1							
Ventilring	8*	899 502 980 4	1						1	1
Kolben	9	961 702 621 4	1							
O-Ring 32,99 x 2,62	10*	897 086 220 4	2						2	2
Druckfeder	11	896 046 090 4		1	1					
Druckfeder	11	896 514 880 4				1	1			
Scheibe 25,0 x 40 x 0,30	12	-	a						1	1
Scheibe 27,2 x 40 x 0,50	12	-	a						1	1
Federteller	13	895 362 031 4	1							
Spindel	14	961 702 691 4	1							
Knebelkerbstift 3 x 18 DIN 1475-phos.	15	-	1							
Scheibe	16	895 108 340 4	1							
O-Ring 5,3 x 2,4	17*	897 086 000 4	1						1	1
Druckfeder	18	-	1						1	1
Führungsstück	19	961 702 153 4	1							
Sicherungsring 42 x 1,75 DIN 472	20	-	1						1	1
Führungskappe	21*	961 702 046 4		1	1	1			1	
Führungskappe	21*	961 702 047 4					1			1
Scheibe	22	961 702 280 4	1							
Druckfeder	23	-	1						1	1
Bügel	24	961 702 414 4		1	1	1				
Bügel	24	961 702 415 4					1			
Buchse	25	-	2							
Scheibe	26	-	2							
Schraube	27	-	2							
Deckel	28	961 702 654 4	1							
Führungsstück	29	961 702 154 4	1							
Buchse	30	899 755 021 4	1							
Sicherungsscheibe 4 DIN 6799-Zn	31*	-	1						1	1
Scheibe 8,4 DIN 125-St-Zn	32	-	1							
Druckfeder	33	-	1							
Stange	34	961 703 731 2		1	1					
Stange	34	961 703 735 2				1	1			
Rolle	35*	895 121 171 4	2						2	2

Änderungen bleiben vorbehalten  
The right of amendment is reserved

## A4

# WABCO

961 702 915 3

Ausgabe 06.90