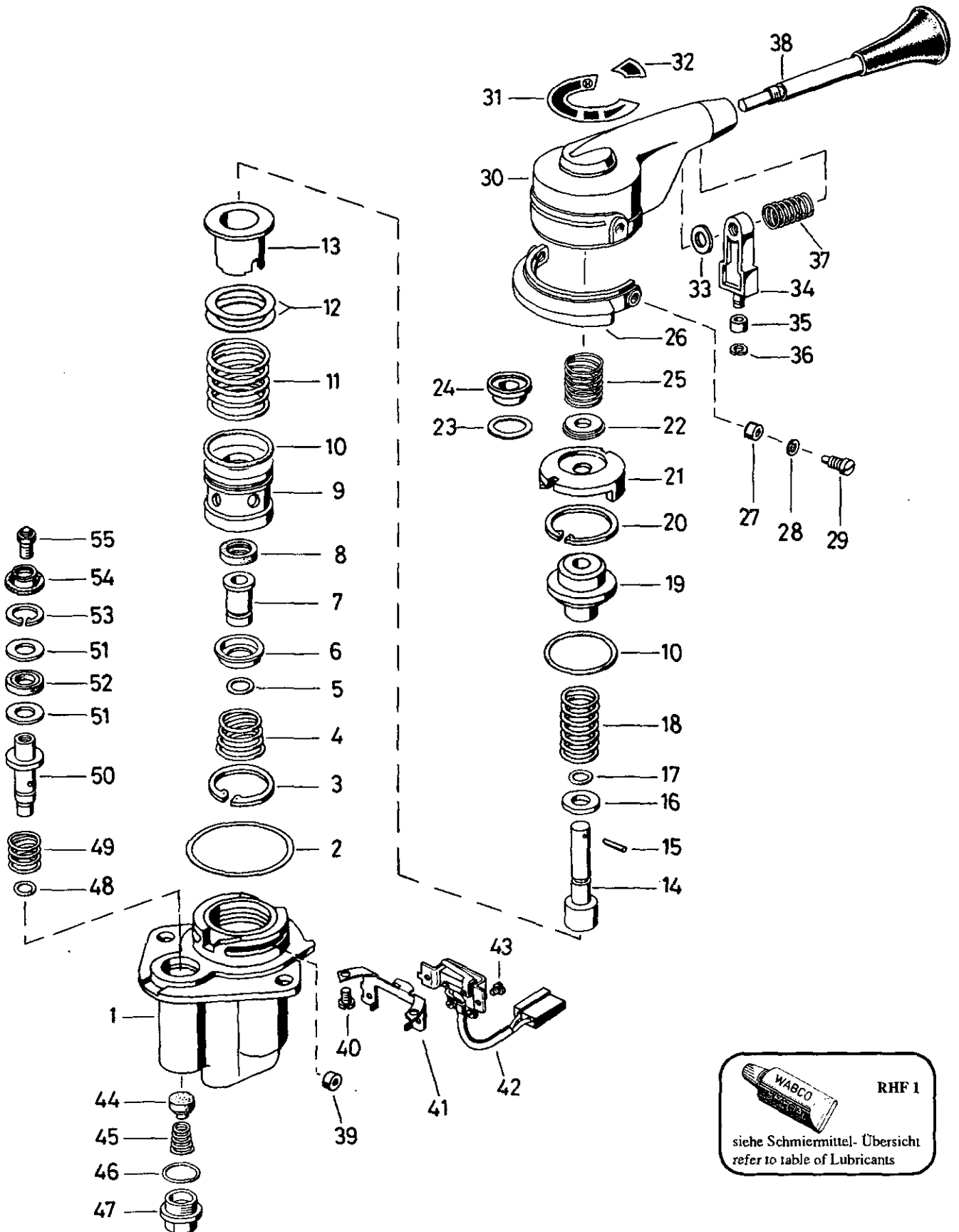



Handbremsventil

Hand operated brake valve

961 703




RHF 1
 siehe Schmiermittel-Übersicht
 refer to table of Lubricants

WABCO

961 703 910 3 Ausgabe 01.87

Handbremsventil

961 703

Hand operated brake valve

a Zu verwenden nach Bedarf.
a to be used as required as occasion demands.
(...) Teil nicht gezeichnet.
(...) Part not shown.

*** Teil ist nicht im Rep.-Satz enthalten.
Es ist gesondert zu bestellen.
*** This part is not included in the repair kit
and is to be ordered separately.

* Bei Reparaturen sollen diese Teile ersetzt werden.
* At repairs these parts should be replaced.
** Hierzu siehe Ersatzteilblatt unter dieser Geräteummer.
** See spare parts list with this part number.

Benennung name of part	Position ref. no.	Bestellnummer part number	für alle Abwandlgn. for all variations	Stückzahl je Abwandlg. quantity per var.				Reparatursatz repair kit		
				001	002	200	500	000	003	002
HANDBREMSVENTIL		961 703 ... 0								
Reparatursatz		961 703 000 2 961 703 003 2 961 703 002 2		x	x	x	x	000	003	002
Gehäuse	1	-		1						
Gehäuse	1	-			1					
Gehäuse	1	-				1				
Gehäuse	1	-					1			
Scheibe 60,0 x 66,2 x 0,15	2	-	a					2	2	2
Scheibe 60,0 x 66,2 x 0,20	2	-	a					1	1	1
Scheibe 60,0 x 66,2 x 0,30	2	-	a							
Scheibe 60,0 x 66,2 x 0,50	2	-	a							
Scheibe 60,0 x 66,2 x 0,60	2	-	a							
Sicherungsring J 32 x 1,2 V	3	-	1					1	1	1
Kegelfeder	4	-	1					1	1	1
O-Ring 12,42 x 1,78	5*	897 086 280 4	1					1	1	1
Halteblech	6	961 702 050 4	1							
Ventilkörper	7	961 702 500 4	1							
Ventilring	8*	899 502 980 4	1					1	1	1
Kolben	9	961 702 621 4	1							
O-Ring 32,99 x 2,62	10*	897 086 220 4	2					2	2	2
Druckfeder	11	896 512 910 4	1							
Scheibe 25,0 x 40 x 0,3	12	-	a					1	1	1
Scheibe 27,2 x 40 x 0,5	12	-	a					1	1	1
Federteller	13	895 362 031 4	1							
Spindel	14	961 702 691 4		1	1	1				
Spindel	14	961 702 693 4					1			
Knebelkerbstift 3 x 18 DIN 1475-phos.	15	-	1							
Scheibe	16	895 108 340 4	1							
O-Ring 6,07 x 1,78	17*	897 086 000 4	1					1	1	1
Druckfeder	18	-	1					1	1	1
Führungsstück	19	961 702 153 4	1							
Sicherungsring 42 x 1,75 DIN 472	20	-	1					1	1	1
Führungskappe	21*	961 703 041 4		1				1		
Führungskappe	21*	961 703 042 4			1				1	
Führungskappe	21*	961 702 046 4				1				1
Scheibe	22	961 702 280 4		1		1	1			
Scheibe	23	895 094 690 4			1					
Druckstück	24	961 703 380 4			1					
Druckfeder	25	-		1		1	1	1		1
Bügel	26	961 702 415 4		1	1		1			
Bügel	26	961 702 414 4				1				
Buchse	27	899 760 530 4	2							
Scheibe	28	895 090 300 4	2							
Schraube	29	-	2							
Deckel	30	961 702 654 4	1							
Schild	31	899 143 580 4		1	1		1			
Schild	32	899 143 581 4		1	1		1			
Scheibe 8,4	33	-		1	1		1			
Führungsstück	34	961 702 154 4	1							

Änderungen bleiben vorbehalten
The right of amendment is reserved

C4

WABCO

961 703 910 3

Ausgabe 01.87

Handbremsventil

961 703

Hand operated brake valve

a Zu verwenden nach Bedarf.
a to be used as required as occasion demands.
(...) Teil nicht gezeichnet.
(...) Part not shown.

*** Teil ist nicht im Rep.-Satz enthalten.
Es ist gesondert zu bestellen.
*** This part is not included in the repair kit
and is to be ordered separately.

* Bei Reparaturen sollten diese Teile ersetzt werden.
* At repairs these parts should be replaced.
** Hierzu siehe Ersatzteilblatt unter dieser Geräteummer.
** See spare parts list with this part number.

Benennung name of part	Position ref. no.	Bestellnummer part number	für alle Abwandlgn. for all variations	Stückzahl je Abwandlg. quantity per var.				Reparaturatz repair kit		
				001	002	200	500	000	003	002
HANDBREMSVENTIL		961 703 ... 0								
Reparaturatz		961 703 000 2 961 703 003 2 961 703 002 2		x	x	x	x	000	003	002
Buchse	35	899 755 021 4	1							
Sicherungsscheibe 4 DIN 6799-Zn	36*	-	1					1	1	1
Druckfeder	37	896 041 710 4		1		1	1			
Druckfeder	37	896 010 060 4			1					
Stange	38	961 703 731 2	1							
Buchse	39	895 121 171 4		2		2	2	2		2
Buchse	39	895 121 173 4			2				2	
Zylinderschraube AM 4 x 6 DIN 84-4.8-Zn	40	-					2			
Halteblech	41	-					1			
Schalter	42	961 701 530 2					1			
Zylinderschraube AM 3 x 5 DIN 84-4.8-Zn	43	-					2			
Ventil	44*	899 503 240 2	1					1	1	1
Kegelfeder	45	-	1					1	1	1
O-Ring 18,72 x 2,62	46*	897 786 150 4	1					1	1	1
Übergangsstutzen	47	893 182 290 4	1							
O-Ring 8,13 x 1,78	48*	897 086 250 4	1					1	1	1
Druckfeder	49	-	1					1	1	1
Stößel	50	961 702 774 4	1							
Scheibe	51	895 108 660 4	2							
Dichtring	52*	897 560 020 2	1					1	1	1
Sicherungsring 24 x 1,2 DIN 472	53	-	1					1	1	1
Schutzhülle	54*	897 751 962 4	1					1	1	1
Stellschraube	55	891 490 420 4	1							

Änderungen bleiben vorbehalten
The right of amendment is reserved

D4

WABCO

961 703 910 3

Ausgabe 01.87