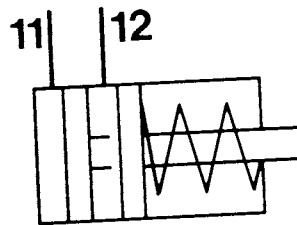
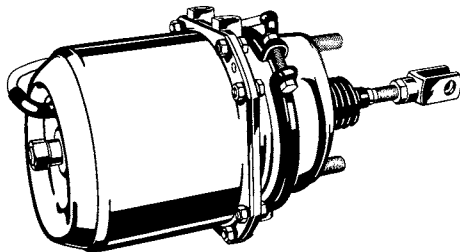


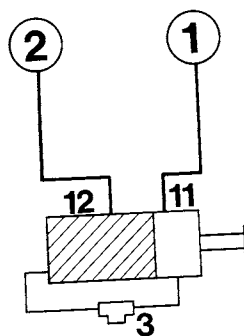
## Prüfanweisung

für die Abwandlungen 201, 211, 241 und 251



**Vorratsdruck:** max. 8,0 / min. 7,0 bar

## Prüfstandanschlüsse



## Grundstellung der Absperrhähne im Prüfstand

Hahn	A	B	C	D	E	F	L	V	2	3	4	6	7	11	12	21	22
auf	•														•		•
zu		•	•	•	•	•	•	•	•	•	•	•	•	•	•	•	•

## Prüfablauf

1. Vorbereitung

Gerät nach Schema anschließen.

2. Dichtigkeit

Anschluß 2 mit 8 bar belüften und den Federspeicherteil auf Dichtigkeit prüfen.

Anschluß 2 entlüften.

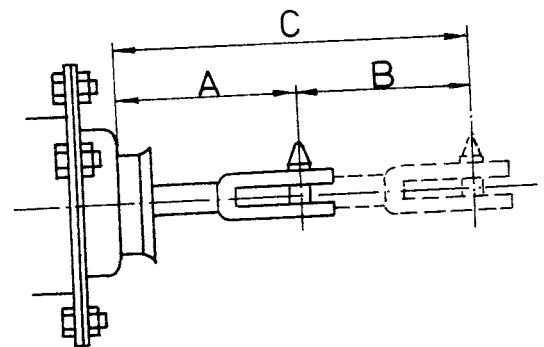
Anschluß 1 mit 8 bar belüften und den Membranteil auf Dichtigkeit prüfen.

Anschluß 1 entlüften.

3. Funktion

Federspeicherteil Anschluß 2 mit  $5,1 \pm 0,3$  bar belüften. Federspeicher-Bremse löst. Druck auf 8,0 bar erhöhen.

Das Maß A = 77 mm prüfen



Maß A = 77 mm

Maß B = 64 mm

Gesamtmaß C = 141 mm

Abb. 1

Anschluß 1 mehrmals be- und entlüften. Die Kolbenstange muß zügig vor- und zurücklaufen und einen Weg von 64 mm zurücklegen.

(Maß B)

Anschluß 2 entlüften.

Bei watfähigen Geräten ist der Anschluß 3 mit 0,2 bar zu belüften.

Gerät auf Dichtigkeit prüfen.

Anschluß 3 entlüften.

Vor dem Abnehmen der Schlauchverbindungen Gerät auf 0 bar entlüften.