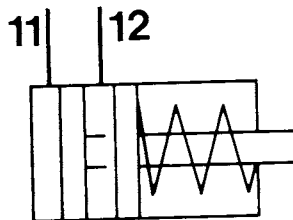
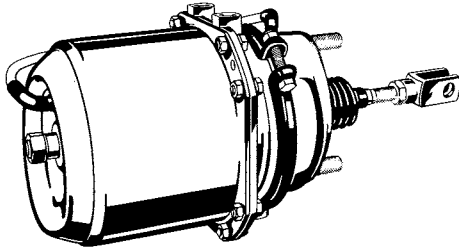


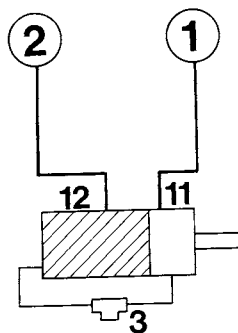
## Prüfanweisung

für die Abwandlungen 100 und 110



**Vorratsdruck:** max. 8,0 / min. 7,0 bar

## Prüfstandanschlüsse



## Grundstellung der Absperrhähne im Prüfstand

Hahn	A	B	C	D	E	F	L	V	2	3	4	6	7	11	12	21	22
auf	•														•		•
zu		•	•	•	•	•	•	•	•	•	•	•	•	•	•		•

## Erforderliches Sonderwerkzeug

### Prüfablauf

#### 1. Vorbereitung

Gerät nach Schema anschließen.

#### 2. Dichtigkeit

Anschluß 2 mit 8 bar belüften und den Federspeicherteil auf Dichtigkeit prüfen.

Anschluß 2 entlüften.

Anschluß 1 mit 8 bar belüften und den Membranteil auf Dichtigkeit prüfen.

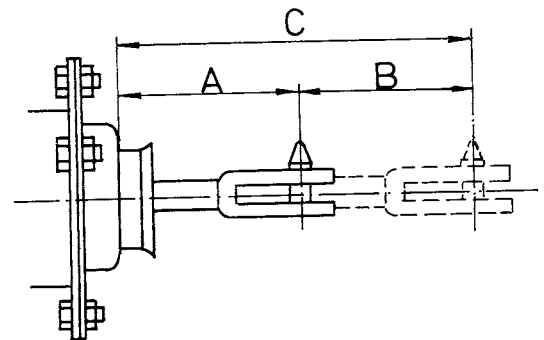
Anschluß 1 entlüften.

#### 3. Funktion

Federspeicherteil Anschluß 2 mit  $5,1 \pm 0,3$  bar belüften. Federspeicher-Bremse löst.

Druck auf 8 bar erhöhen.

Das Maß A = 50,8 mm prüfen.



Maß A = 50,8 mm

Maß B = 57 mm

Gesamtmaß C = 107,8 mm

Abb. 1

Anschluß 1 mehrmals be- und entlüften.

Die Kolbenstange muß zügig vor- und zurücklaufen und einen Weg von 57 mm zurücklegen (Maß B).

Anschluß 2 entlüften.

Bei wafähigen Geräten ist der Anschluß 3 mit 0,2 bar zu belüften.

Gerät auf Dichtigkeit prüfen.

Anschluß 3 entlüften.

Vor dem Abnehmen der Schlauchverbindungen Gerät auf 0 bar entlüften.