

Einzylinder-Kompressor

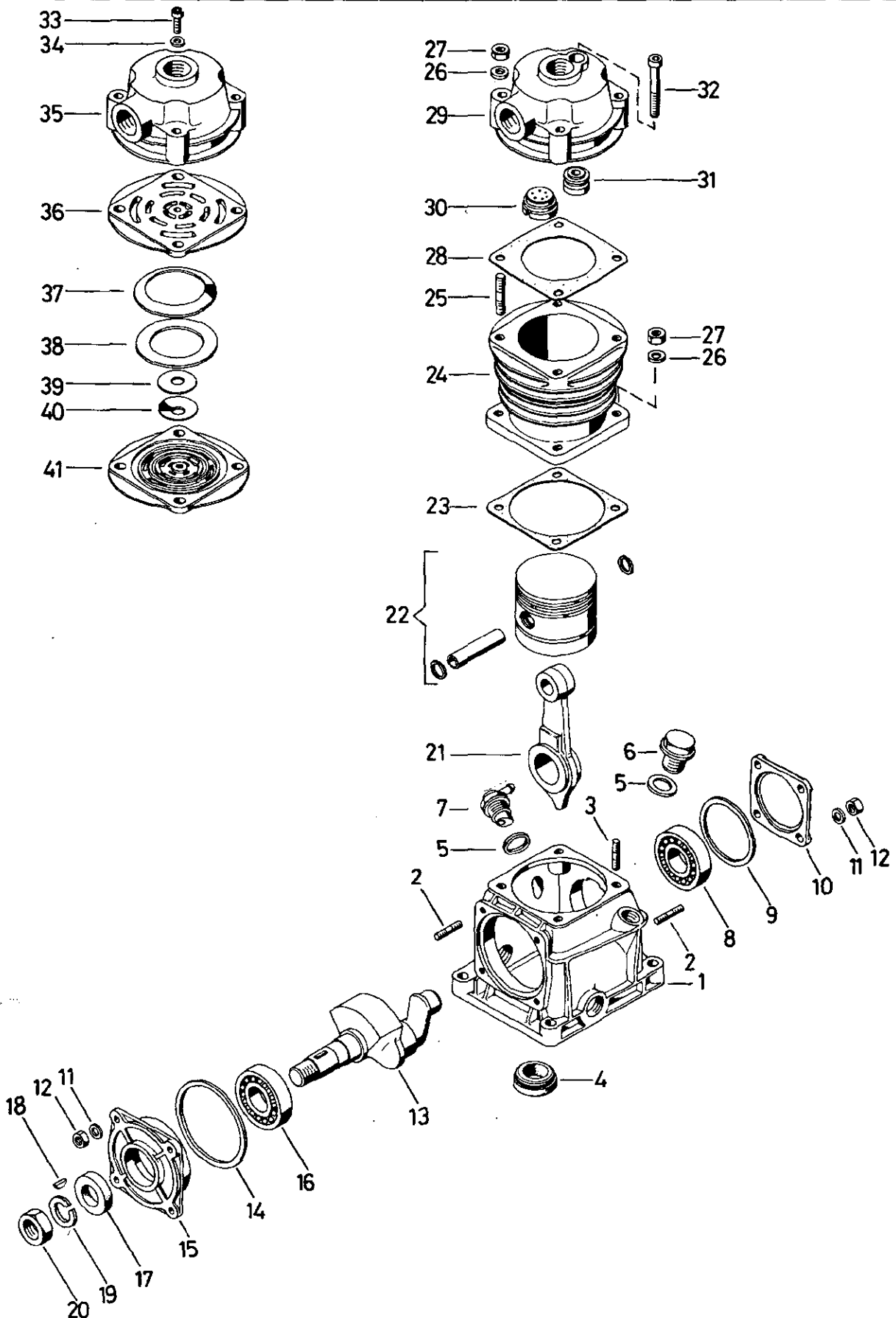
Single cylinder air compressor

911 003

a Zu verwenden nach Bedarf.
 a To be used as required as occasion demands.
 b Wahlweise zu verwenden. (...) Teil nicht gezeichnet.
 b Application by choice. (...) Part not shown.

*** Teil ist nicht im Rep.-Satz enthalten.
 Es ist gesondert zu bestellen.
 *** This part is not included in the repair kit
 and is to be ordered separately.

* Bei Reparaturen sollten diese Teile ersetzt werden.
 * At repairs these parts should be replaced.
 ** Hierzu siehe Ersatzteilblatt unter dieser Geräteummer.
 ** See spare parts list with this part number.



Einzylinder-Kompressor

Single cylinder air compressor

911 003

a Zu verwenden nach Bedarf.
a to be used as required as occasion demands.
(...) Teil nicht gezeichnet.
(...) Part not shown.

*** Teil ist nicht im Rep.-Satz enthalten.
Es ist gesondert zu bestellen.
*** This part is not included in the repair kit
and is to be ordered separately.

Bei Reparaturen sollten diese Teile ersetzt werden.
At repairs these parts should be replaced.
Hierzu siehe Ersatzteilblatt unter dieser Geräteummer.
See spare parts list with this part number.

Benennung name of part	Position ref. no.	Bestellnummer part number	für alle Abwändign. for all variations	Stückzahl je Abwandlung quantity per variation						Reparaturatz repair kit
				010 011	012 013	110 111	112	131		
EINZYLINDER-KOMPRESSOR		911 003 ... 0								
Reparaturatz		911 003 005 2		x	x	x	x	x		005
Kurbelgehäuse	1	911 005 011 2	1							
Stiftschraube M7x14 DIN 939-8.8-Zn	2	-	8							
Stiftschraube M8x22 DIN 939-8.8-Zn	3	-	4							
Dichtung	4*	897 550 890 4	1							1
Dichtring A 18x22 DIN 7603-Al-gew.	5*	-	1							1
Verschlußschraube AM 18x1,5 DIN 7604-Zn	6	810 904 005 4		1	1	1	1			
Ventil, vollst.	7 + 5	911 003 503 2						1		
Rillenkugellager 6305 DIN 625	8	810 707 007 4	1							
Dichtring	9*	897 016 630 4	1							
Lagerdeckel	10	911 003 660 4	1							
Scheibe A 7,4 DIN 125-St-Zn	11	-	8							
Sechskantmutter M7 DIN 934-8-Zn	12	-	8							
Kurbelwelle	13	911 003 690 4	1							
Dichtring	14*	897 010 080 4	1							1
Lagerdeckel	15	411 501 668 4	1							
Rillenkugellager 6305 DIN 625	16	810 707 007 4	1							
Radialdichtring 15x42,9x9,5	17*	897 203 060 4	1							1
Scheibenfeder 5x7,5 DIN 6888	18	-	1							
Federring 18	19*	-	1							1
Sechskantmutter M 18x1,5 DIN 936-22 H	20	-	1							
Pleuelstange	21	911 003 733 4	1							
Kolben	22	911 003 620 2	1							
Dichtung	23*	897 310 030 4	1							1
Zylinder	24	911 003 570 4	1							
Stiftschraube M8x40 DIN 939-8.8-Zn	25	-	4							
Scheibe A 8,4 DIN 125-St-Zn	26	-	8							
Sechskantmutter M8 DIN 934-8-Zn	27	810 304 017 4	8							
Dichtung	28*	897 312 620 4	1							1
Zylinderkopf, vollst.	29...32	911 003 800 2	1							
Zylinderdeckel	29	911 003 801 4	1							
Saugventil	30	411 003 504 2	1							
Druckventil	31	911 003 502 2	1							
Zylinderschraube M 8x55 DIN 6912-8.8-Zn	32	-	1							
Zylinderschraube M 6x20 DIN 912-8.8-Zn	33	-	a							
Zahnscheibe J 6,4 DIN 6797	34*	-	a							1
Zylinderdeckel	35	-	a							
Saugventilsitz	36	911 003 490 4	a							
Federscheibe	37	896 320 530 4	a							
Druckventil	38	911 003 501 4	a							
Saugventil	39	911 003 500 4	a							
Federscheibe	40	896 320 520 4	a							
Druckventilsitz	41	911 003 491 4	a							

Änderungen bleiben vorbehalten
The right of amendment is reserved

J6

WABCO

911 003 911 3

Ausgabe 02.80