

Einzylinder-Kompressor

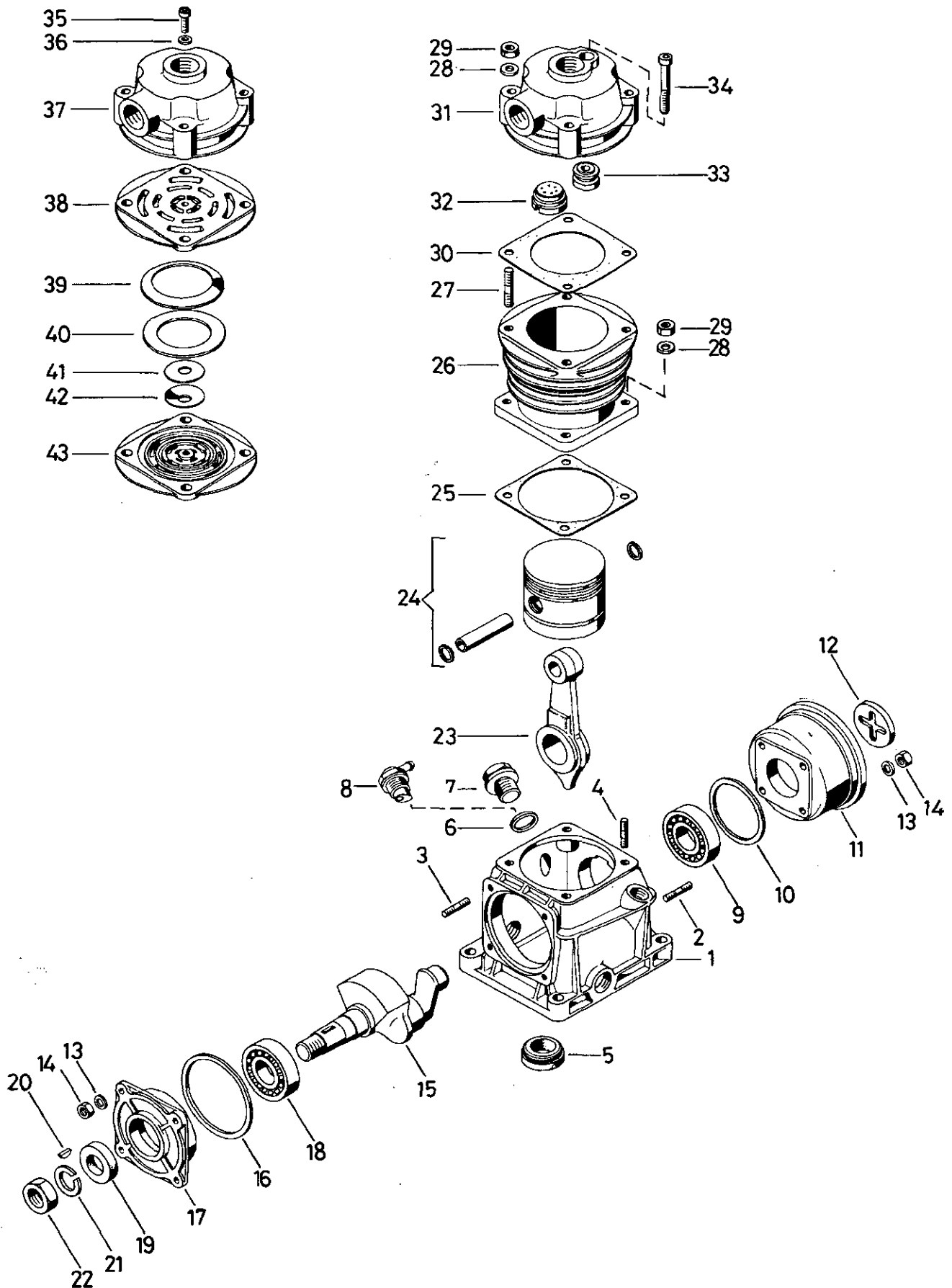
Single cylinder air compressor

911 003

- a Zu verwenden nach Bedarf.
- a To be used as required as occasion demands.
- b Wahlweise zu verwenden. (...) Teil nicht gezeichnet.
- b Application by choice. (...) Part not shown.

- *** Teil ist nicht im Rep.-Satz enthalten.
- Es ist gesondert zu bestellen.
- *** This part is not included in the repair kit
- and is to be ordered separately.

- * Bei Reparaturen sollten diese Teile ersetzt werden.
- * At repairs these parts should be replaced.
- ** Hierzu siehe Ersatzteilblatt unter dieser Geräteummer.
- ** See spare parts list with this part number.



K 5

WABCO

911 003 912 3

Ausgabe 02.89

Einzylinder-Kompressor

Single cylinder air compressor

911 003

a Zu verwenden nach Bedarf.
a to be used as required as occasion demands.
(...) Teil nicht gezeichnet.
(...) Part not shown.

*** Teil ist nicht im Rep.-Satz enthalten.
Es ist gesondert zu bestellen.
*** This part is not included in the repair kit
and is to be ordered separately.

* Bei Reparaturen sollten diese Teile ersetzt werden.
* At repairs these parts should be replaced.
** Hierzu siehe Ersatzteilblatt unter dieser Geräteummer.
** See spare parts list with this part number.

Benennung name of part	Position ref. no.	Bestellnummer part number	für alle Abwandlgn. for all variations	Stückzahl je Abwandlung quantity per variation					Reparaturatz repair kit
				021	030 031	120 121			
EINZYLINDER-KOMPRESSOR		911 003 ... 0							
Reparaturatz		911 003 005 2		x	x	x			005
Kurbelgehäuse	1	911 005 011 2	1						
Stiftschraube M7x18 DIN 939-8.8-Zn	2	-	4						
Stiftschraube M7x14 DIN 939-8.8-Zn	3	-	4						
Stiftschraube M8x22 DIN 939-8.8-Zn	4	-	4						
Dichtring	5*	897 550 890 4	1						1
Dichtring A 18x22 DIN 7603-Al	6*	-	1						1
Verschlußschraube AM 18x1,5 DIN 7604-Zn	7	-		1		1			
Ventil	8	911 003 503 2			1				
Rillenkugellager 6305 DIN 625	9	810 707 007 4	1						
Dichtring	10*	897 016 630 4	1						1
Flansch	11	911 003 600 4	1						
Mitnehmer	12	416 102 640 4	1						
Scheibe A 7,4 DIN 125-St-Zn	13	-	8						
Sechskantmutter M7 DIN 934-8-Zn	14	-	8						
Kurbelwelle	15	911 003 691 4	1						
Dichtring	16*	897 010 080 4	1						1
Lagerdeckel	17	411 501 668 4	1						
Rillenkugellager 6305 DIN 625	18	810 707 007 4	1						
Radialdichtring	19*	897 203 060 4	1						1
Scheibfeder 5,7,5 DIN 6888	20	-	1						
Federring 18	21*	-	1						1
Sechskantmutter M 18x1,5 DIN 936-22 H	22	810 306 020 4	1						
Pleuelstange	23	911 003 733 4	1						
Kolben	24	911 003 620 2	1						
Dichtung	25*	897 310 030 4	1						1
Zylinder	26	911 003 570 4	1						
Stiftschraube M 8x40 DIN 939-8.8-Zn	27	-	4						
Scheibe A 8,4 DIN 125-St-Zn	28	-	8						
Sechskantmutter M8 DIN 934-8-Zn	29	-	8						
Dichtung	30*	897 312 620 4	1						1
Zylinderkopf, vollst.	31...34	911 003 800 2	1						
Zylinderdeckel	31	911 003 801 4	1						
Saugventil	32	411 003 504 2	1						
Druckventil	33	911 003 502 2	1						
Zylinderschraube M 8x55 DIN 6912-8.8-Zn	34	-	1						
Zylinderschraube M6x20 DIN 912-8.8-Zn	35	-	a						
Zahnscheibe J 6,4	36*	-	a						1
Zylinderdeckel	37	-	a						
Saugventilsitz	38	911 003 490 4	a						
Federscheibe	39	896 320 530 4	a						
Druckventil	40	911 003 501 4	a						
Saugventil	41	911 003 500 4	a						
Federscheibe	42	896 320 520 4	a						
Druckventilsitz	43	911 003 491 4	a						

Änderungen bleiben vorbehalten
The right of amendment is reserved

K6

WABCO

911 003 912 3

Ausgabe 02.89