

Einzyylinder-Kompressor

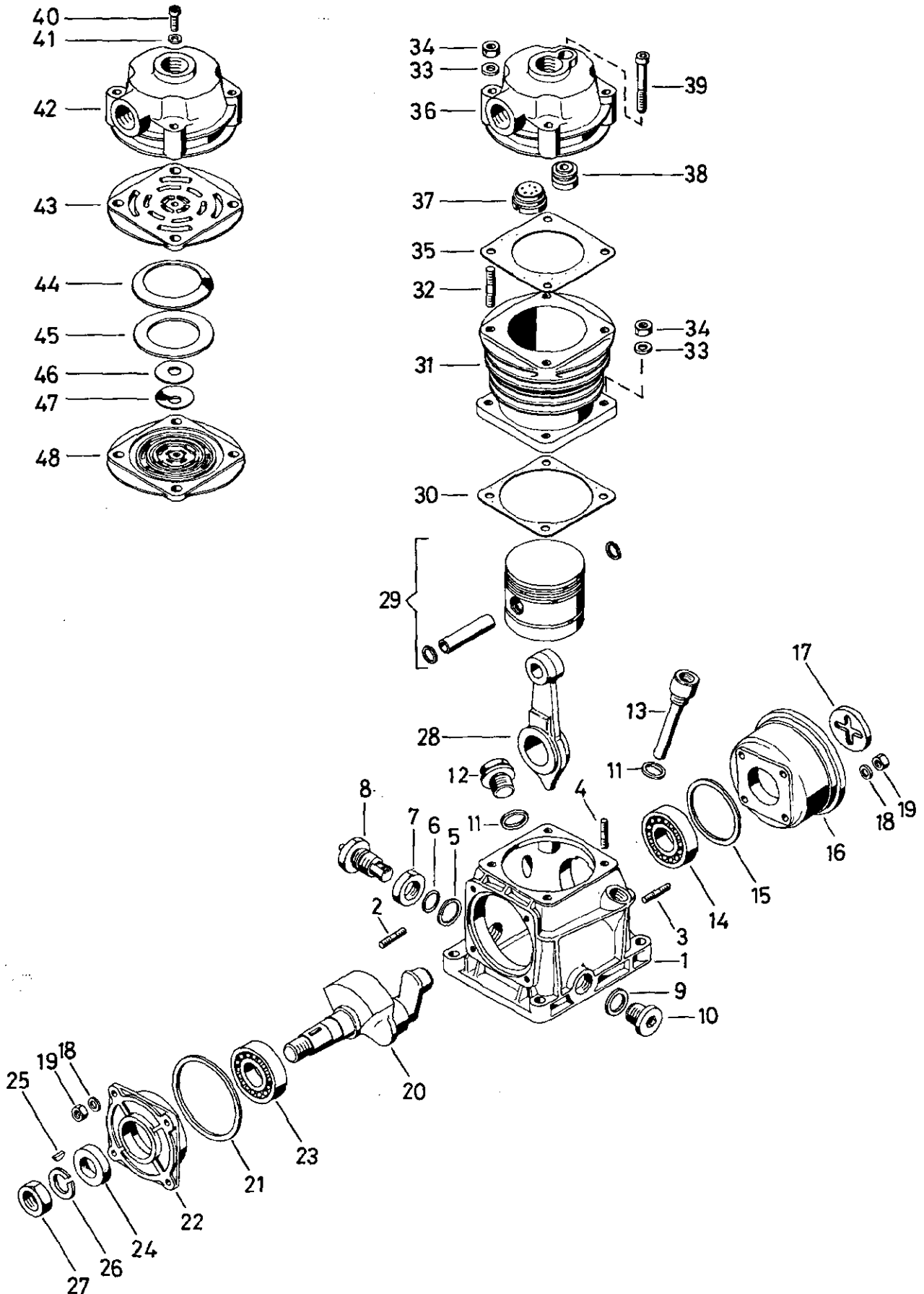
Single cylinder air compressor

911 003

*** Teil ist nicht im Rep.-Satz enthalten.
Es ist gesondert zu bestellen.
*** This part is not included in the repair kit
and is to be ordered separately.

• Bei Reparaturen sollten diese Teile ersetzt werden.
• At repairs these parts should be replaced.
• Hierzu siehe Ersatzteilblatt unter dieser Geräteummer.
• See spare parts list with this part number.

a Zu verwenden nach Bedarf.
a To be used as required as occasion demands.
b Wahlweise zu verwenden. (...) Teil nicht gezeichnet.
b Application by choice. (...) Part not shown.



Einzylinder-Kompressor

Single cylinder air compressor

911 003

a Zu verwenden nach Bedarf.
a to be used as required as occasion demands.
(...) Teil nicht gezeichnet.
(...) Part not shown.

** Teil ist nicht im Rep.-Satz enthalten.
** This part is not included in the repair kit
and is to be ordered separately.

• Bei Reparaturen sollten diese Teile ersetzt werden.
• At repairs these parts should be replaced.
• Hierzu siehe Ersatzteilblatt unter dieser Geräteummer.
• See spare parts list with this part number.

Benennung name of part	Position ref. no.	Bestellnummer part number	für alle Abwandlgn. for all variations	Stückzahl je Abwandlung quantity per variation						Reparatursetz repair kit
				071						
EINZYLINDER-KOMPRESSOR		911 003 ... 0		071						
Reparatursetz		911 003 004 2		x						004
Kurbelgehäuse	1	911 005 010 2		1						
Stiftschraube M7x14 DIN 939-8.8-Zn	2	-		4						
Stiftschraube M7x18 DIN 939-8.8-Zn	3	-		4						
Stiftschraube M8x22 DIN 939-8.8-Zn	4	-		4						
O-Ring 18,72x2,62	5*	897 086 150 4		1						1
Scheibe	6	-		1						
Sechskantmutter M 22x1,5	7	-		1						
Schlauchanschluß	8	911 003 232 2		1						
Dichtring A 22x27 DIN 7603-AI	9*	-		1						1
Verschlußschraube M 22x1,5 DIN 908-Zn	10	-		1						
Dichtring A 18x22 DIN 7603-AI	11*	-		2						2
Verschlußschraube AM 18x1,5 DIN 7604-Zn	12	-		1						
Rohr	13	911 003 390 2		1						
Rillenkugellager 6305 DIN 625	14	810 707 007 4		1						
Dichtring	15*	897 016 630 4		1						1
Flansch	16	911 003 600 4		1						
Mitnehmer	17	416 102 640 4		1						
Scheibe A 7,4 DIN 125-St-Zn	18	-		8						
Sechskantmutter M7 DIN 934-8-Zn	19	-		8						
Kurbelwelle	20	911 003 691 4		1						
Dichtring	21*	897 010 080 4		1						1
Lagerdeckel	22	411 501 668 4		1						
Rillenkugellager 6305 DIN 625	23	810 707 007 4		1						
Radialdichtring 25x42,9x9,5	24*	897 203 060 4		1						1
Scheibenfeder 5x7,5 DIN 6888	25	-		1						
Federring 18	26*	-		1						1
Sechskantmutter M 18x1,5 DIN 936-22 H	27	-		1						
Pleuelstange	28	911 003 733 4		1						
Kolben	29	911 003 620 2		1						
Dichtung	30*	897 310 030 4		1						1
Zylinder	31	911 003 570 4		1						
Stiftschraube M8x40 DIN 939-8.8-Zn	32	-		4						
Scheibe 8,4 DIN 125-St-Zn	33	-		8						
Sechskantmutter M8 DIN 934-8-Zn	34	-		8						
Dichtung	35*	897 312 620 4		1						1
Zylinderkopf, vollst.	36...39	911 003 800 2		1						
Zylinderdeckel	36	911 003 801 4		1						
Saugventil	37	411 003 504 2		1						
Druckventil	38	911 003 502 2		1						
Zylinderschraube M 8x55 DIN 6912-8.8-Zn	39	-		1						
Zylinderschraube M 6x20 DIN 912-8.8-Zn	40	-		a						

Änderungen bleiben vorbehalten
The right of amendment is reserved

L6

WABCO

911 003 914 3

Ausgabe 02.80