

# Einzylinder-Kompressor

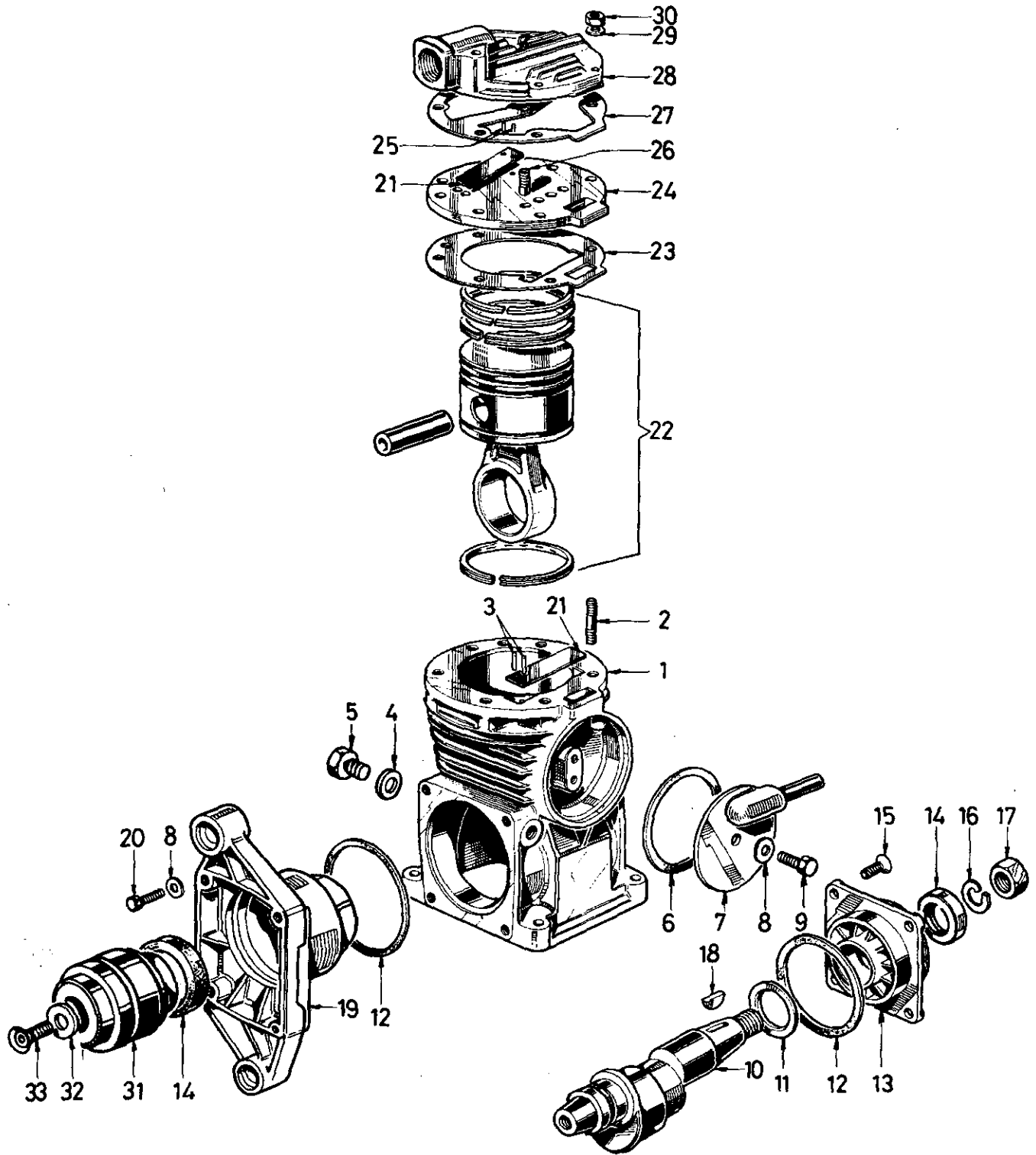
Single cylinder air compressor

911 004

- a Zu verwenden nach Bedarf.
- a To be used as required as occasion demands.
- b Wahlweise zu verwenden. (...) Teil nicht gezeichnet.
- b Application by choice. (...) Part not shown.

- \*\*\* Teil ist nicht im Rep.-Satz enthalten.
- Es ist gesondert zu bestellen.
- \*\*\* This part is not included in the repair kit and is to be ordered separately.

- \* Bei Reparaturen sollten diese Teile ersetzt werden.
- \* At repairs these parts should be replaced.
- \*\* Hierzu siehe Ersatzteilblatt unter dieser Geräteummer.
- \*\* See spare parts list with this part number.



D 7

**WABCO**

911 004 913 3

Ausgabe 05.89

# Einzylinder-Kompressor

Single cylinder air compressor

911 004

a Zu verwenden nach Bedarf.  
a to be used as required as occasion demands.  
(...) Teil nicht gezeichnet.  
(...) Part not shown.

\*\*\* Teil ist nicht im Rep.-Satz enthalten.  
Es ist gesondert zu bestellen.  
\*\*\* This part is not included in the repair kit  
and is to be ordered separately.

\* Bei Reparaturen sollten diese Teile ersetzt werden.  
\* At repairs these parts should be replaced.  
\* Hierzu siehe Ersatzteilblatt unter dieser Geräteummer.  
\* See spare parts list with this part number.

Benennung name of part	Position ref. no.	Bestellnummer part number	für alle Abwandlgn. for all variations	Stückzahl je Abwandlung quantity per variation						Reparaturatz repair kit
				826	846					
EINZYLINDER-KOMPRESSOR		911 004 ... 0		826	846					
Reparaturatz		911 004 000 2		x	x					000
Kurbelgehäuse, vollst.	1...3	911 004 011 2	1							
Stiftschraube M 7 x 42	2	-	7							
Nadelrolle A 2x11,8 G5 DIN 5402	3	-	2							
Dichtring A 10x14 DIN 7603-Al	4*	-	1							1
Verschlußschraube AM 10x1 DIN 7604-Zn	5	-	1							
Dichtung	6*	897 312 094 4	1							1
Deckel	7	911 002 652 2	1							
Scheibe 6,4 DIN 125-St-Zn	8	-	5							
Sechskantschraube M 6 x 18 DIN 933-8.8-Zn	9	-	1							
Kurbelwelle	10	911 004 690 4	1							
Scheibe	11	895 091 870 4	1							
Dichtung	12*	897 312 090 4	2							2
Lagerdeckel	13	911 901 661 2	1							
Radialdichtring A 30x47x7 DIN 3760	14***	811 408 055 4	2							1!
Senkschraube M 6 x 16 DIN 965-4.8-Zn	15	-	4							
Federring 18	16*	-	1							1
Sechskantmutter M 8 x 1,5 DIN 936-22H	17	-	1							
Scheibenfeder 5x7,5 DIN 6888	18	810 526 004 4	1							
Lagerdeckel	19	911 901 663 2		1						
Lagerdeckel	19	911 901 664 2			1					
Sechskantschraube M 6 x 35 DIN 933-8.8-Zn	20	-	4							
Lamelle	21*	911 004 050 4	2							2
Kolben und Pleuel	22	911 004 621 2	1							
Dichtung	23*	897 312 640 4	1							1
Ventilplatte, vollst.	24...26	911 004 500 2	1							
Nadelrolle A 2x11,8 G5 DIN 5402	25	-	2							2
Stiftschraube	26	-	1							
Dichtung	27*	897 312 650 4	1							1
Zylinderdeckel	28	911 004 651 4	1							
Scheibe 7,4 DIN 125-St-Zn	29	-	12							
Sechskantmutter M7 DIN 934-8-Zn	30	-	12							
Kupplung	31	933 750 001 0		1						
Scheibe	32	911 004 281 4		1						
Senkschraube M 10 x 25 DIN7991-12.9-Zn	33	-		1						

Änderungen bleiben vorbehalten  
The right of amendment is reserved

D8

**WABCO**

911 004 913 3

Ausgabe 05.89