

Einzylinder-Kompressor

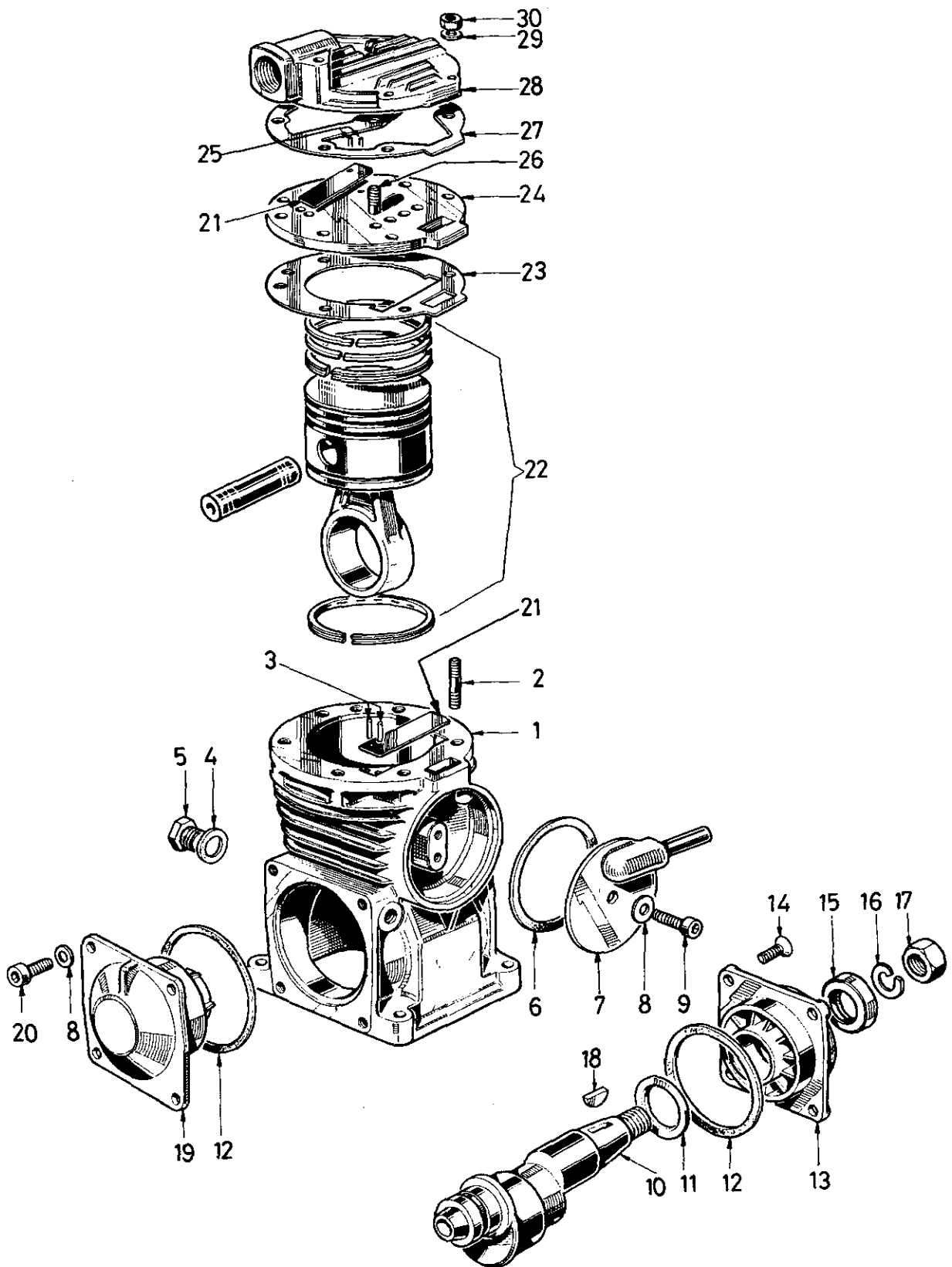
Single cylinder air compressor

911 004

a Zu verwenden nach Bedarf.
 a To be used as required as occasion demands.
 b Wahlweise zu verwenden. (...) Teil nicht gezeichnet.
 b Application by choice. (...) Part not shown.

*** Teil ist nicht im Rep.-Satz enthalten.
 Es ist gesondert zu bestellen.
 *** This part is not included in the repair kit
 and is to be ordered separately.

* Bei Reparaturen sollten diese Teile ersetzt werden.
 * At repairs these parts should be replaced.
 ** Hierzu siehe Ersatzteilblatt unter dieser Geräteummer.
 ** See spare parts list with this part number.



Einzylinder-Kompressor

Single cylinder air compressor

911 004

a Zu verwenden nach Bedarf.
a to be used as required as occasion demands.
(...) Teil nicht gezeichnet.
(...) Part not shown.

** Teil ist nicht im Rep.-Satz enthalten.
Es ist gesondert zu bestellen.
** This part is not included in the repair kit
and is to be ordered separately.

* Bei Reparaturen sollten diese Teile ersetzt werden.
* At repairs these parts should be replaced.
* Hierzu siehe Ersatzteilblatt unter dieser Geräteummer.
* See spare parts list with this part number.

| Benennung name of part | Position ref. no. | Bestellnummer part number | für alle Abwandlgn. for all variations | Stückzahl je Abwandlung quantity per variation | | | | | | Reparaturatz repair kit |
|--|----------------------|------------------------------|---|---|--|--|--|--|--|----------------------------|
| | | | | | | | | | | |
| EINZYLINDER-KOMPRESSOR | | 911 004 ... 0 | | 725 | | | | | | |
| Reparaturatz | | 911 004 000 2 | | x | | | | | | 000 |
| Kurbelgehäuse, vollst. | 1...3 | 911 004 019 2 | | 1 | | | | | | |
| Stiftschraube | 2 | - | | 7 | | | | | | |
| Nadelrolle A 2 x 11,8 G 5 DIN 5402 | 3 | - | | 2 | | | | | | |
| Dichtring A 10 x 14 DIN 7603-Al-gew. | 4* | - | | 1 | | | | | | 1 |
| Verschlußschraube AM 10 x 1 DIN 7604-Zn | 5 | - | | 1 | | | | | | |
| Dichtung | 6* | 897 312 094 4 | | 1 | | | | | | 1 |
| Deckel | 7 | 911 022 652 2 | | 1 | | | | | | |
| Scheibe 6,4 DIN 125-St-Zn | 8 | - | | 5 | | | | | | |
| Zylinderschraube M 6 x 18 DIN 912-8.8-Zn | 9 | - | | 1 | | | | | | |
| Kurbelwelle | 10 | 911 004 693 4 | | 1 | | | | | | |
| Scheibe | 11 | - | | 1 | | | | | | |
| Dichtung | 12* | 897 312 090 4 | | 2 | | | | | | 2 |
| Lagerdeckel | 13 | 911 901 661 2 | | 1 | | | | | | |
| Radialdichtring A30 x 47 x 7 DIN 3760 | 14* | 811 408 055 4 | | 1 | | | | | | 1 |
| Senkschraube M 6 x 16 DIN 965-4.8-Zn | 15 | - | | 4 | | | | | | |
| Federring 18 | 16* | - | | 1 | | | | | | 1 |
| Sechskantmutter M 18 x 1,5 DIN 936-22 H | 17 | 810 306 020 4 | | 1 | | | | | | |
| Scheibenfeder 5 x 7,5 DIN 6888 | 18 | - | | 1 | | | | | | |
| Lagerdeckel | 19 | 911 901 662 2 | | 1 | | | | | | |
| Linsenschraube M 6 x 16 DIN 7985-4.8-Zn | 20 | - | | 4 | | | | | | |
| Lamelle | 21* | 911 004 050 4 | | 2 | | | | | | 2 |
| Kolben und Pleuel | 22 | 911 004 621 2 | | 1 | | | | | | |
| Dichtung | 23* | 897 312 640 4 | | 1 | | | | | | 1 |
| Ventilplatte, vollst. | 24...26 | 911 004 500 2 | | 1 | | | | | | |
| Nadelrolle A 2 x 11,8 G5 DIN 5402 | 25 | - | | 2 | | | | | | 2 |
| Stiftschraube | 26 | - | | 1 | | | | | | |
| Dichtung | 27* | 897 312 650 4 | | 1 | | | | | | 1 |
| Zylinderdeckel | 28 | 911 004 651 4 | | 1 | | | | | | |
| Scheibe 7,4 DIN 125-St-Zn | 29 | - | | 8 | | | | | | |
| Sechskantmutter M7 DIN 934-8-Zn | 30 | - | | 8 | | | | | | |

Änderungen bleiben vorbehalten
The right of amendment is reserved

E8

WABCO

911 004 914 3

Ausgabe 04.80