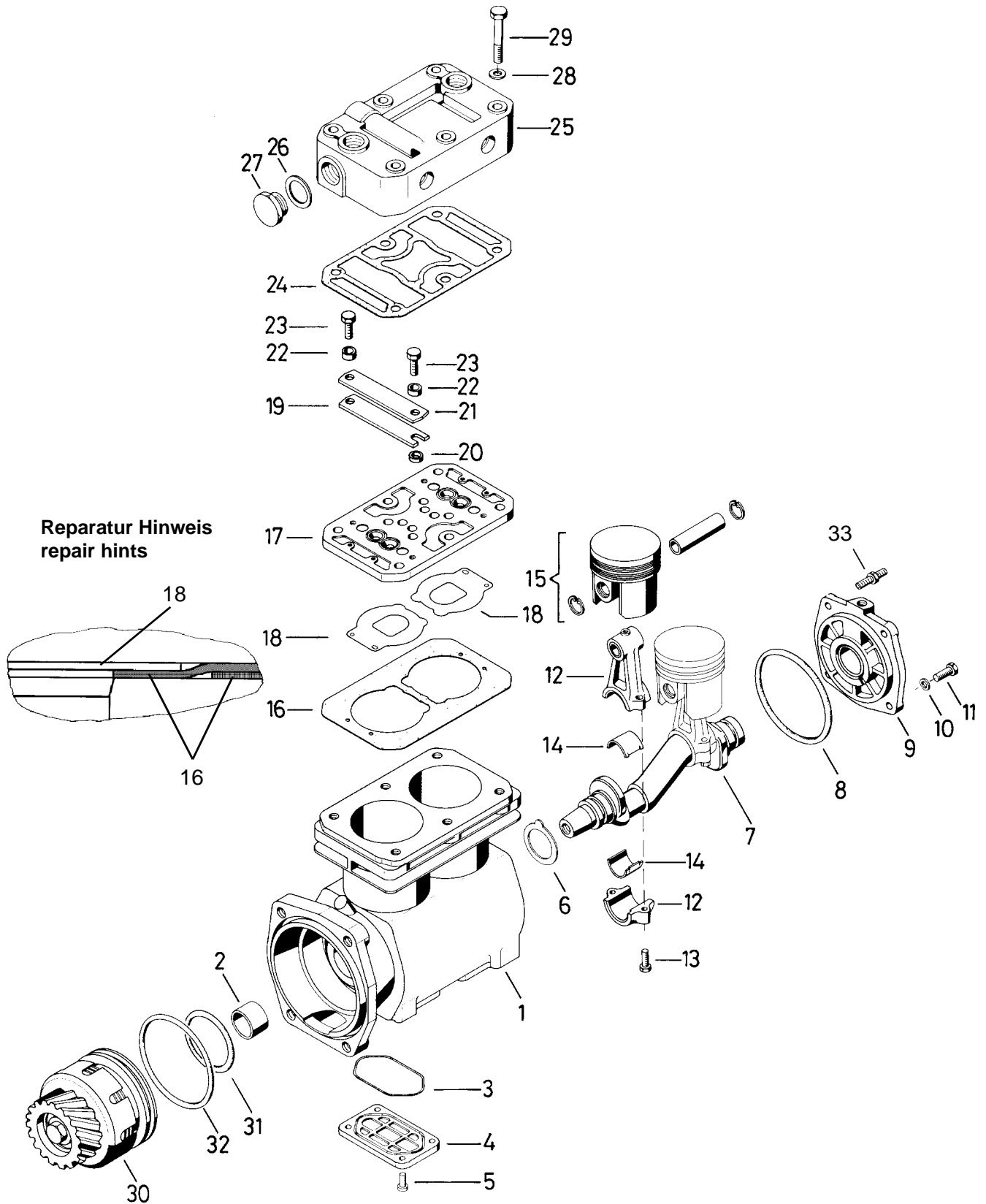


Zweizylinder-Kompressor

Two cylinder air compressor

911 504



© Copyright: WABCO Westinghouse Fahrzeugbremsen Hannover.
Nachdruck - auch auszugsweise - nur mit unserer Genehmigung.
© copyright: WABCO Westinghouse Fahrzeugbremsen Hannover.
No part of this publication may be reproduced without our prior permission.

B 31

WABCO

911 504 910 3

Ausgabe 10.94
K 1 504 10 A

Zweizylinder-Kompressor

911 504

Twin cylinder compressor

a zu ve wenden nach beda
a to be used as required as occasion demands.
(...) Teil nicht gezeichnet.
(...) Part not shown.

... ie s n ch m Kep Sa z en na en
Es ist gesondert zu bestellen.
*** This part is not included in the repair kit
and is to be ordered separately.

be kapa u en so en a ese le e e z we den
At repairs these parts should be replaced.
** Hierzu siehe Ersatzteilblatt unter dieser Gerätenummer.
** See spare parts list with this part number.

Benennung name of part	Position ref. no.	Bestellnummer part number	für alle Abwandlgn. for all variations	Stückzahl je Abwandlung quantity per variation					
				050	051	052			
ZWEIZYLINDER-KOMPRESSOR		911 504 . . . 0		050	051	052			
Kurbelgehäuse, vollst.	1 + 2	-		1					
Kurbelgehäuse, vollst.	1 + 2	-			1	1			
Buchse	2	911 504 340 4	1						
O-Ring 65,0x3,0	3*	897 772 704 4	2						
Deckel	4	-	2						
Zylinderschraube M6x12 DIN 7984-8.8-Zn	5	-	8						
Anlaufscheibe	6	911 006 280 4		1					
Kurbelwelle	7	911 504 691 2		1					
Kurbelwelle	7	911 504 693 4			1	1			
O-Ring 99,5x3,0	8*	897 772 580 4	1						
Lagerdeckel	9	911 504 660 2	1						
Scheibe 8,4 DIN 125-St-Zn	10	-	4						
Sechskantschraube M8x20 DIN 933-8.8-Zn	11	-		4	4	2			
Pleuelstange, vollst.	12 + 13	411 144 731 2	2						
Zylinderschraube M6x35	13	-	4						
Pleuellager	14	899 759 793 4	4						
Kolben	15	411 141 624 2	2						
Dichtung	16*	897 316 988 2	1						
Lamellenventil, vollst.	17. . . 23	911 504 500 2	1						
Sauglamelle	18	411 041 051 4	2						
Drucklamelle	19	411 041 050 4	2						
Scheibe	20	-	2						
Druckventilfänger	21	-	2						
Buchse	22	-	4						
Sechskantschraube	23	-	4						
Dichtung	24*	897 316 987 4	1						
Zylinderdeckel	25	911 504 650 2	1						
Dichtring A26x32 DIN 7603-Al	26*	-	2						
Verschlußschraube M26x1,5	27	-	2						
Scheibe 10,5 DIN 125-St-Zn	28	-	6						
Sechskantschraube M10x75 DIN 931-8.8-Zn	29	-	6						
Schaltkupplung, vollst.	30. . . 32	933 770 001 0		1					
O-Ring 54,0x4,0	31*	897 070 861 4		1					
O-Ring 97,8x5,33	32*	897 085 951 4		1					
Stiftschraube	33	-				2			

Änderungen bleiben vorbehalten
The right of amendment is reserved

B 32

WABCO

911 504 910 3

Ausgabe 10.94