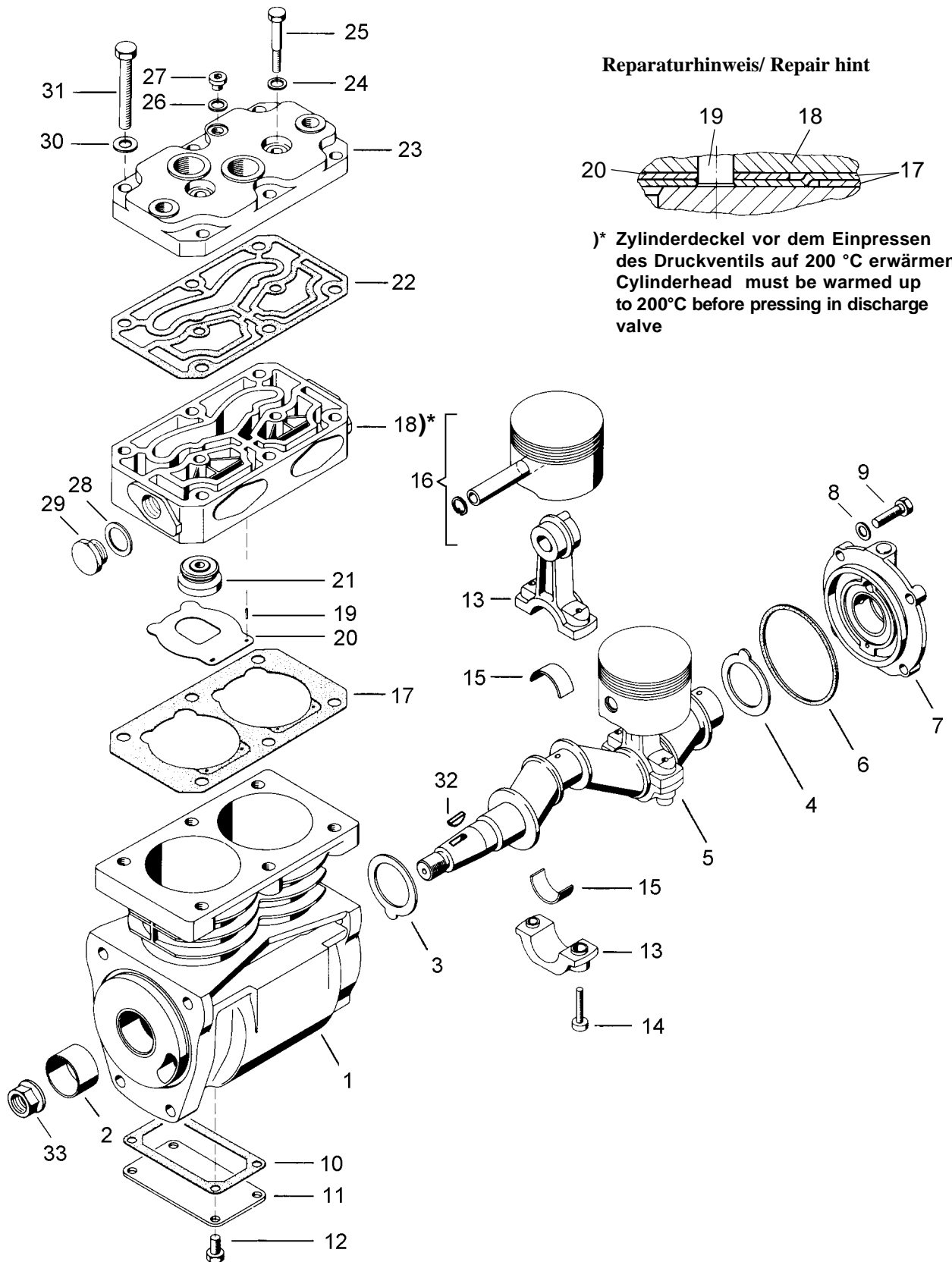


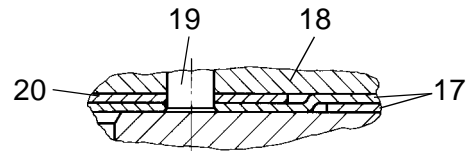
Zweizylinder-Kompressor

Two cylinder air compressor

911 503



Reparaturhinweis/ Repair hint



)* Zylinderdeckel vor dem Einpressen des Druckventils auf 200 °C erwärmen
Cylinderhead must be warmed up to 200°C before pressing in discharge valve

Zweizylinder-Kompressor

911 503

Two cylinder air compressor

a zu ve wenden nach beca
a to be used as required as occasion demands.
(...) Teil nicht gezeichnet.
(...) Part not shown.

... ie s n ch m Kep Sa z en na en
Es list gesondert zu bestellen.
*** This part is not included in the repair kit
and is to be ordered separately.

... be Kapa u en so en d ese le e e se z we den
* At repairs these parts should be replaced.
** Hierzu siehe Ersatzteilblatt unter dieser Gerätenummer.
** See spare parts list with this part number.

Benennung name of part	Position ref. no.	Bestellnummer part number	für alle Abwandlgn. for all variations	Stückzahl je Abwandlg. quantity per var.				Reparaturatz repair kit		
				050	051	100		922	921	923
ZWEIZYLINDER-KOMPRESSOR		911 503 ... 0		050	051	100				
Reparaturatz		911 503 922 2		x				922		
		911 503 921 2		x	x	x			921	
		911 503 923 2		x	x					923
Gehäuse, vollst.	1 + 2	-		1						
Gehäuse, vollst.	1 + 2	-			1					
Gehäuse, vollst.	1 + 2	-				1				
Lager	2	-		1				1		
Lager	2	411 522 340 4			1	1				
Anlaufscheibe	3	911 006 280 4	1					1		
Anlaufscheibe	4	911 006 280 4		1	1			1		
Kurbelwelle	5	911 503 690 4		1						
Kurbelwelle	5	911 503 691 4			1					
Kurbelwelle	5	911 503 692 4				1				
Dichtring	6*	897 030 520 4	1					1		
Lagerdeckel	7	911 006 660 2		1						
Lagerdeckel	7	911 006 664 2			1					
Lagerdeckel	7	911 145 662 4				1				
Scheibe 8,4	8	DIN 125-St-Zn	4							
Sechskantschraube	9	M 8x25 DIN 933-8.8-Zn	4							
O-Ring 65,0x3,0	10*	-		2		2		2	2	
Dichtung	10*	897 334 421 4			2					
Deckel	11	-		2		2				
Deckel	11	-			2					
Zylinderschraube	12	M6x14 DIN 6912-8.8-Zn		8		8				
Sechskantschraube	12	M 8x16 DIN 933-8.8-Zn			8					
Pleuelstange, vollst.	13 + 14	911 503 731 2	2							
Zylinderschraube	14	M 6x 35-12.9	4							
Pleuellager	15	411 042 341 4	4							
Kolben	16	-	2						2	
Dichtung 0,3 dick	17*	897 334 445 2	1							1
Zylinderkopf, vollst.	18...25	911 503 803 2		1						
Zylinderkopf, vollst.	18...27	911 503 801 2			1					
Zylinderkopf, vollst.	18...29	911 503 805 2				1				
Nadelrolle B 3x9,8	19	DIN 5402	4							4
Sauglamelle	20	411 041 051 4	2							2
Druckventil	21	911 503 500 2	2							2
Dichtung	22*	-		1	1					1
Dichtung	22*	897 334 429 4				1				
Deckel	23	-		1						
Deckel	23	-			1					
Deckel	23	-				1				
Scheibe 8,5x18x2,5	24	-		2		2				
Scheibe 8,4	24	DIN 125-St-Zn			2					
Sechskantschraube	25	M 8x50 DIN 933-8.8-Zn		2						

Änderungen bleiben vorbehalten
The right of amendment is reserved

H 26

WABCO

911 503 910 3 Ausgabe 06.94

Zweizylinder-Kompressor

911 503

Two cylinder air compressor

... le s n ch m Kep Sa z en na en
 * At repairs these parts should be replaced.
 ** Hierzu siehe Ersatzteilblatt unter dieser Geräteummer.
 See spare parts list with this part number.

... zu ve wenden nach beda
 a to be used as required as occasion demands.
 (...) Teil nicht gezeichnet.
 (...) Part not shown.

Benennung name of part	Position ref. no.	Bestellnummer part number	für alle Abwandlgn. for all variations	Stückzahl je Abwandlg. quantity per var.				Reparaturatz repair kit		
				050	051	100		922	921	923
ZWEIZYLINDER-KOMPRESSOR		911 503 ... 0		050	051	100				
Reparaturatz		911 503 922 2		x				922		
		911 503 921 2		x	x	x			921	
		911 503 923 2		x	x					923
Sechskantschraube M 8x 60 DIN 931-8.8-Zn	25	-			2					
Sechskantschraube M 8x55 DIN 931-8.8-Zn	25	-				2				
Dichtring A 10x14 DIN 7603-Al	26*	811 401 172 4			3					
Verschlußschraube M 10x1 DIN 908-Zn	27	-			3					
Dichtring A 14x20 DIN 7603-Al	28*	811 401 054 4				2				
Verschlußschraube AM 14x1,5 DIN 7604-Zn	29	-				2				
Scheibe 10,5 DIN 125-St-Zn	30	-			6	6				
Sechskantschraube M8x65	31	-		6						
Sechskantschraube M 10x80 DIN 933-8.8-Zn	31	-			6					
Sechskantschraube M 10x75 DIN 931-8.8-Zn	31	-				6				
Scheibenfeder 6x10 DIN 6888	32	-		1						
Radmutter B18 DIN 74 361-8-Zn	33	-				1				

Änderungen bleiben vorbehalten
 The right of amendment is reserved

H 26

WABCO

911 503 910 3 Ausgabe 06.94