

TASC – Return-To-Ride Ventil 463 090



Applikation

Für luftgefederte Nutzfahrzeuge mit Trailer ABS oder Trailer EBS.

Zweck

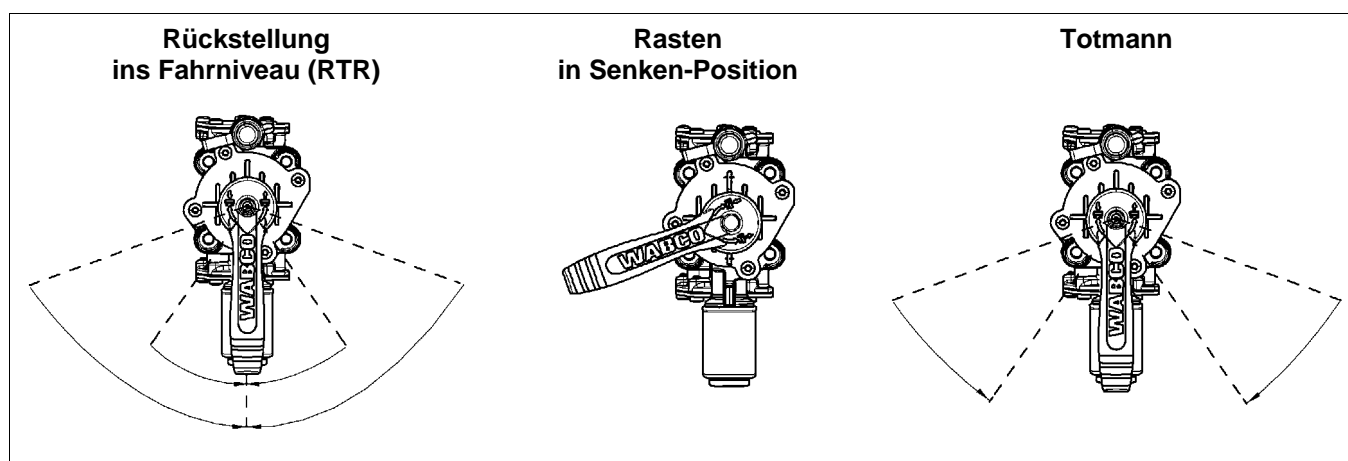
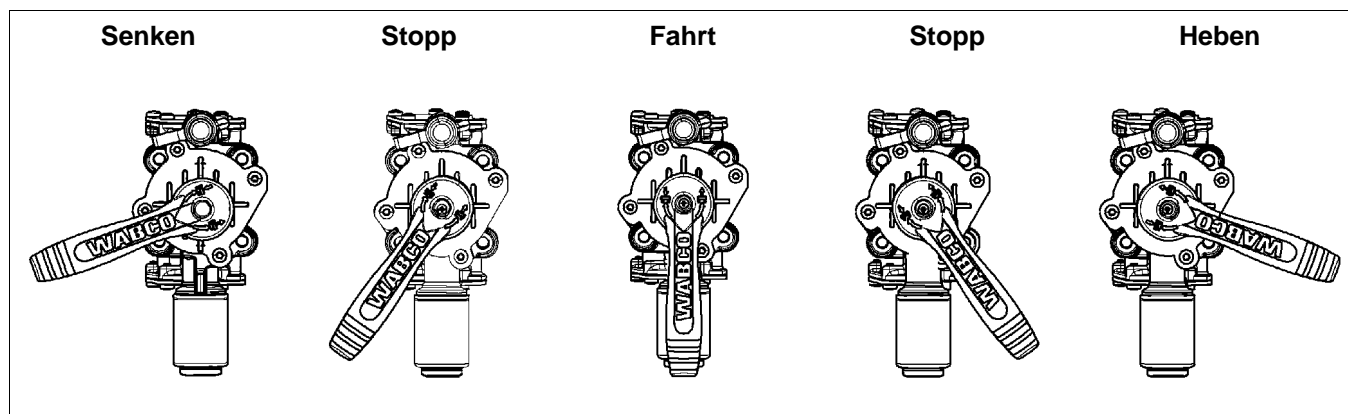
Mit TASC kann – wie mit einem Drehschieberventil – der Aufbau gehoben und gesenkt werden. Zusätzlich erfolgt bei Fahrtantritt eine automatische Rückstellung ins Fahrniveau (RTR – Return-To-Ride).

Das Heben/Senken wird durch einfaches Drehen des Hebels nach rechts/links gestartet. Das Heben/Senken kann durch Rückstellen des Hebels in die Stopp-Position angehalten werden. Das System hält den Aufbau in dem eingestellten Niveau.

TASC kann im Verbund mit oder ohne höhenbegrenztem Luftfederventil betrieben werden. Bei Verwendung von Luftfederventilen mit Höhenbegrenzung kann TASC direkt angeschlossen werden. Dadurch wird vermieden, dass die Bälge im oberen Anschlag permanent mit dem Luftbehälter verbunden sind.

TASC – Return-To-Ride Ventil 463 090

Hebelstellungen



Wartung

Eine besondere Wartung, die über die gesetzlich vorgeschriebenen Untersuchungen hinausgeht, ist nicht erforderlich.

Technische Daten

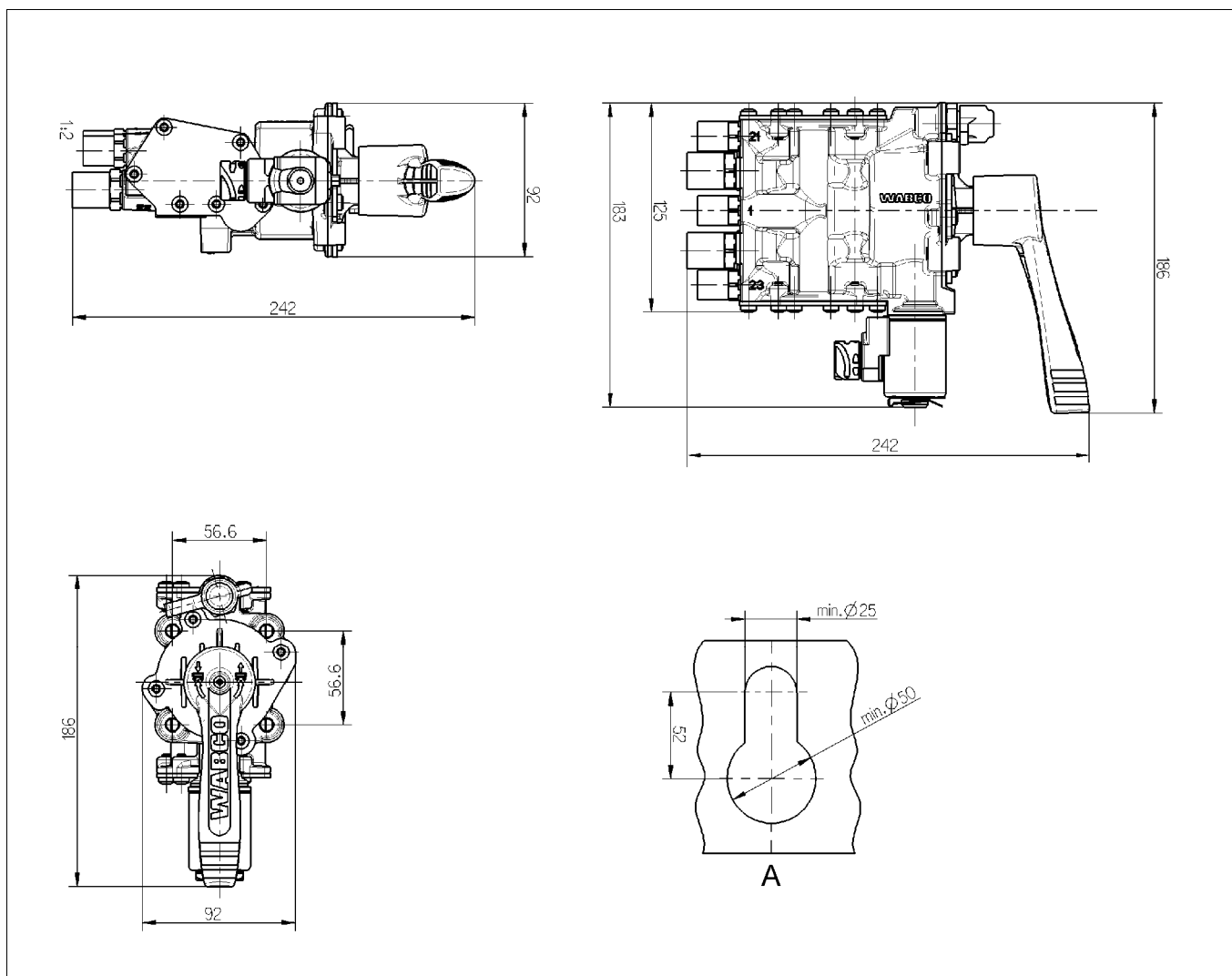
Teilenummer	463 090 020 0 2-Kreis	463 090 021 0 2-Kreis	463 090 023 0 2-Kreis	463 090 123 0* 2-Kreis	463 090 012 0 1-kreis
RTR-Funktion	x	x	x	x	x
Rasten des Hebels in Senken-Position	x	x	x	–	x
Pneumatischer Anschluss	8x1	8x1	M 16x1,5	M 16x1,5	M 16x1,5
Prüfanschluss	x	–	–	–	x
Betriebsdruck	3,5 ... 10 bar				
Spannung	18 ... 32 V				
Thermischer Anwendungsbereich	-40 ... 65 °C				
Elektrischer Anschluss	DIN 72585-B1-3.1-Sn/K2 - Bajonett				

Legende

* Totmann-Schaltung für Fahrzeug-Chassis mit einem Hub größer 300 mm

Einbau

TASC kann an der Bedienkonsole (A) am Anhänger montiert werden.



Das Gerät kann je nach Einbauraum in 90° Schritten gedreht eingebaut werden. Der TASC-Hebel kann entsprechend gedreht werden, sodass er für den Anwender einfach zu betätigen ist.

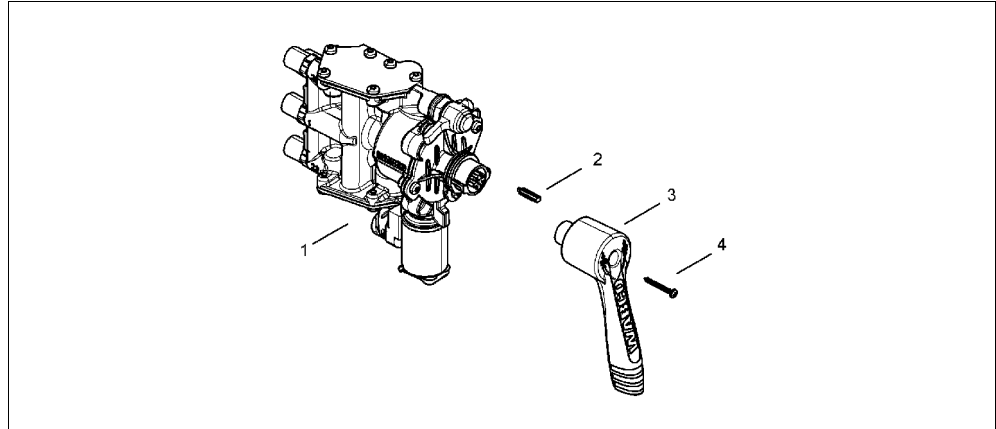
! Elektrischer Anschluss

TASC mit Return-To-Ride wird durch einen Geschwindigkeitsimpuls vom ABS-/EBS-System gesteuert. Eine TASC-Nachrüstung (bei Ersatz eines Drehschieberventil oder vergleichbaren Produkts) benötigt möglicherweise ein Diagnose Werkzeug und Training für das verbaute System. Für WABCO Systeme wird eines der folgenden Kabel benötigt.

Kabel	System	Länge
449 623 XXX 0	VCS II	6 m/6 m; 10 m/10 m
449 435 030 0	EBS D	3 m
449 443 XXX 0	EBS E	0,8 m; 1 m; 2 m; 4 m; 6 m; 10 m

TASC – Return-To-Ride Ventil 463 090

Gehäuse-Hebel-Anpassung



Legende

1	TASC	2	Stift	3	Hebel	4	Schraube
---	------	---	-------	---	-------	---	----------

