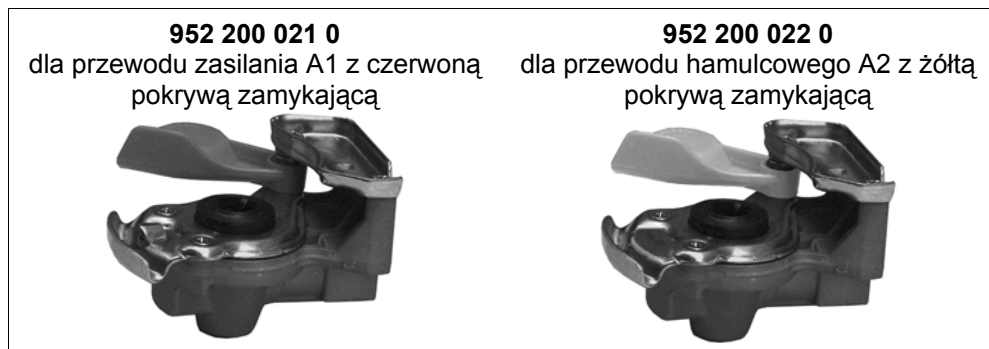


Złącze przewodów 952 20. / 452 ...



Zastosowanie

W przewodzie zasilania i przewodzie hamulcowym pomiędzy pojazdem silnikowym a przyczepą.

Cel

Połączenie obu przewodów przy jednoczesnym zabezpieczeniu przed możliwością zamiany (połączeniem omyłkowym).

Złącza przewodów odpowiadają normie ISO 1728.

Konserwacja

Nie jest konieczne wykonywanie specjalnych czynności konserwacyjnych wykraczających poza przewidziany ustawowo zakres badań.

! W przypadku automatycznych złączy brak jest zazwyczaj wymaganego zaworu odcinającego.
„Oderwanie” przyczepy powoduje zawsze zerwanie przewodów. Nie następuje rozłączenie złączy.

! Po odłączeniu pojazdu zamknięcie z tworzywa sztucznego (czerwone lub żółte) musi zostać przekręcone na otwór złącza, co zapobiega wnikaniu brudu.

Kontrola

pod względem szczelności i stanu

Dane techniczne

Numer katalogowy	952 200 021 0	952 200 022 0
Wykonanie	dla przewodu zasilania A1 z czerwoną pokrywą zamykającą i osiowym zabezpieczeniem przed omyłkowym podłączeniem	dla przewodu hamulcowego A2 z żółtą pokrywą zamykającą i bocznym zabezpieczeniem przed omyłkowym podłączeniem
Rodzaj zastosowania	Naczepa siodłowa	Samochody ciężarowe Siodłowe pojazdy ciągnące
Maks. ciśnienie robocze	10 bar	
Zakres temperatur	-40 °C do +80 °C	
Ciężar	0,22 kg	0,18 kg

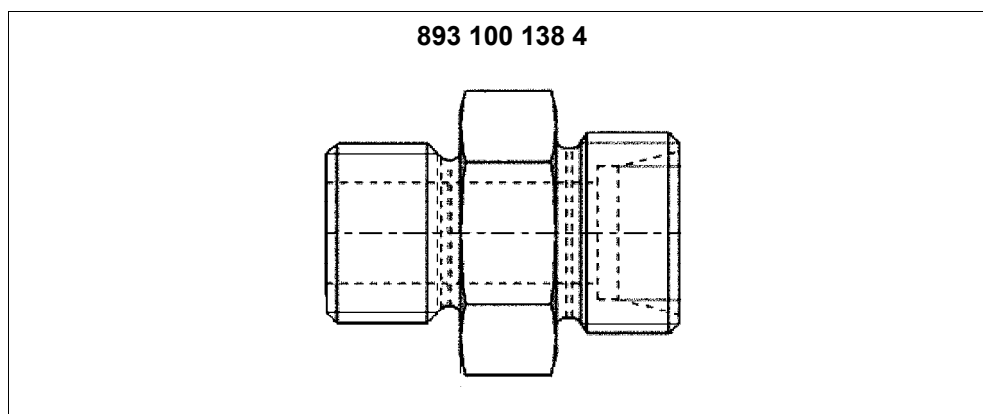
Złącze parkujące: Numer katalogowy 452 402 000 0

Przeгляд

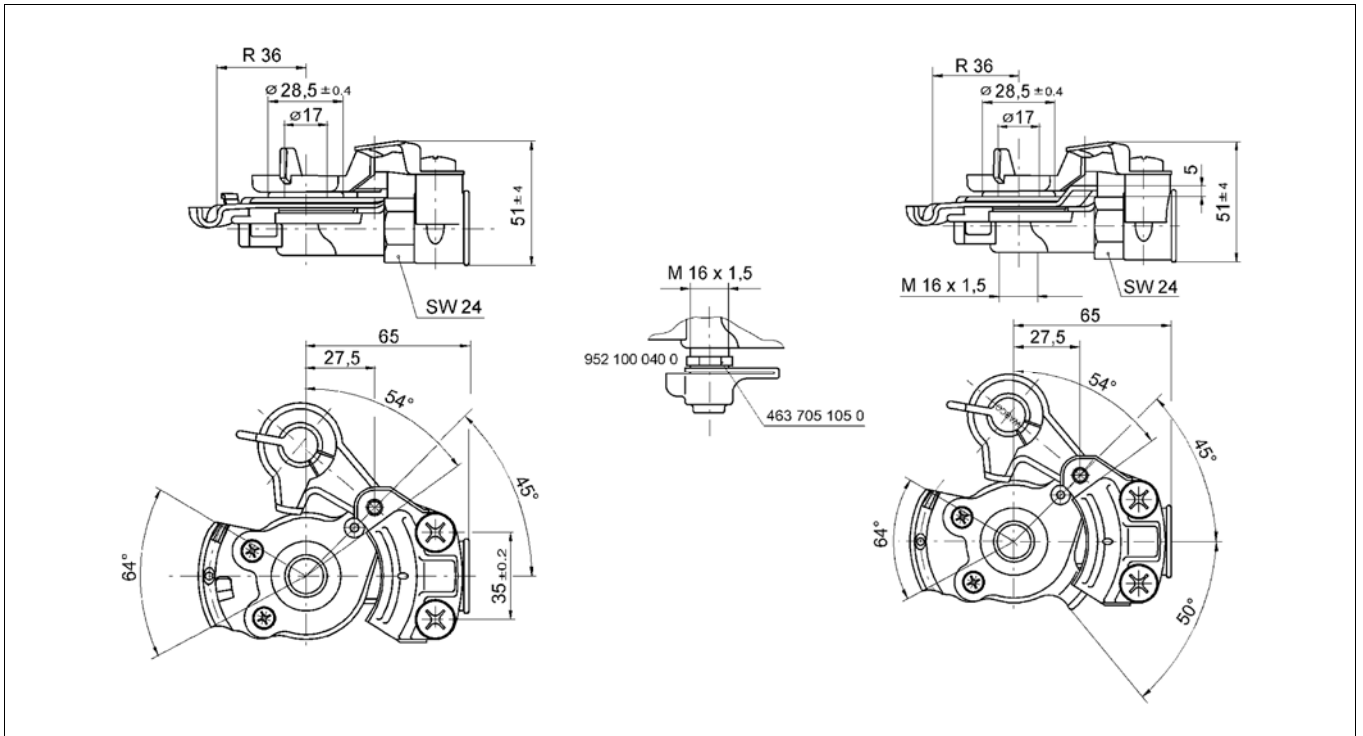
! Złącza starszej serii 452 200 mogą zostać bez problemów sprzęgnięte ze złączami serii 952 200.

Złącza przewodów				
Pojazd silnikowy	Pojazd ciągniony	Gwint	Kolor	Uwaga
Do szwajcarskich układów hamulcowych				
452 303 031 0	452 203 031 0	M 22x1,5	czerwony	Przewód zasilania
452 303 032 0	452 203 032 0	M 22x1,5	żółta	Przewód hamulcowy
Dwuprzewodowy układ hamulcowy				
	452 200 000 0	M 22x1,5	–	bez pokrywy zamykającej
	452 200 004 0	M 22x1,5	czarny	czarna pokrywa zamykająca
452 200 211 0	452 200 011 0	M 22x1,5	czerwony	zasilanie
952 200 221 0	952 200 021 0	M 16x1,5		
452 200 212 0	452 200 012 0	M 22x1,5	żółta	Przewód hamulcowy
952 200 222 0	952 200 022 0	M 16x1,5		
	952 200 040 0	M 16x1,5 z przyłączem kontrolnym	żółta	Przewód hamulcowy
952 200 210 0		2x M 16x1,5	czerwony	zasilanie
Duo-Matic				
452 802 009 0	452 804 012 0	M 22x1,5 / M 16x1,5		Pojazd silnikowy / Przyczepa
452 805 004 0	452 803 005 0	M 22x1,5 / M 16x1,5		Siodłowy pojazd ciągnący / Naczeпа
452 802 007 0	452 803 004 0	M 22x1,5 / M 16x1,5		Siodłowy pojazd ciągnący / Naczeпа (z szybkozłączem)

Za pomocą podwójnego króćca 893 100 138 4 głowica sprzęgu z gwintem M 22x1,5 może zostać zastąpiona głowicą z gwintem M 16x1,5.

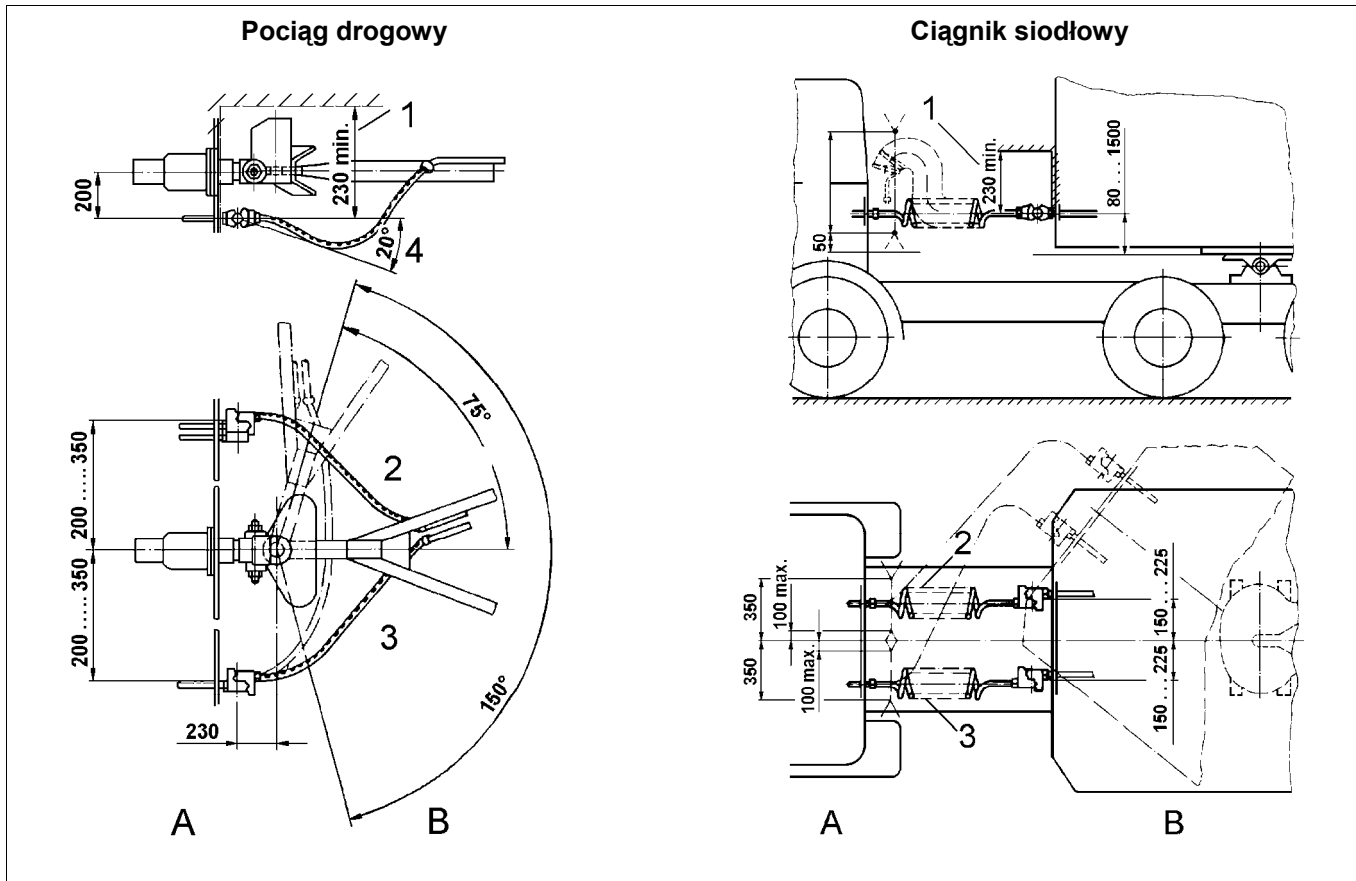


Wymiary montażowe



Zalecenie montażowe

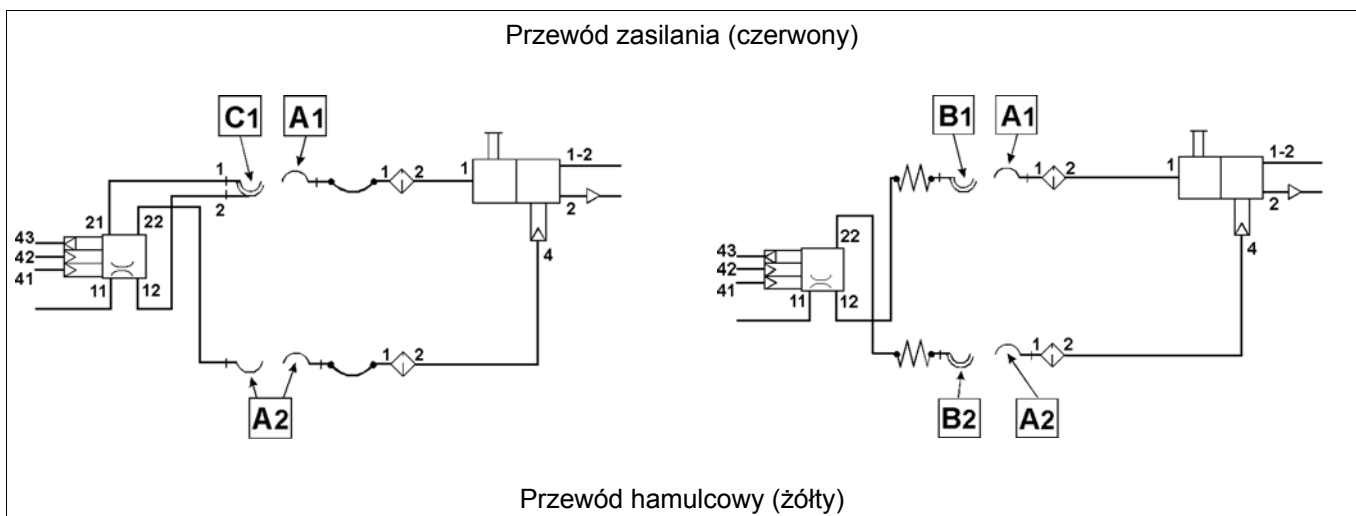
Złącza przewodów muszą zostać zamontowane zgodnie z normą ISO 1728, patrz szkic poniżej.



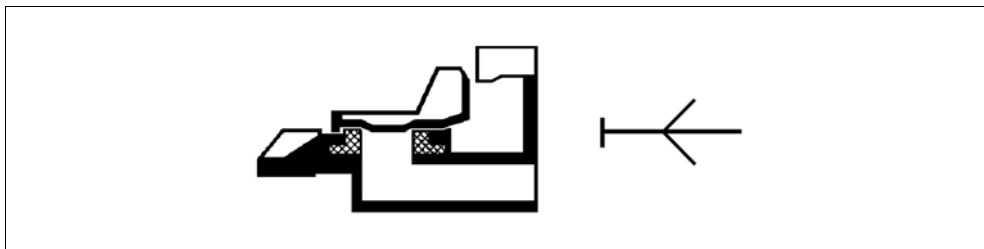
Legenda

1 Wolna przestrzeń do sprzęgania 2 Przewód zasilania 3 Przewód hamulcowy 4 Maks. odchylenie od linii poziomej

Schemat montażu



Zasada działania



Podczas doczepiania głowica znajdująca się przy wężu sprzęgu zostaje połączona z przytwierdzoną na stałe głowicą pojazdu silnikowego, poprzez obrót i równoczesne zazębienie się przeciwległych prowadnic. Wskoczenie blokady na właściwe miejsce na końcu obrotu gwarantuje trwałe połączenie obydwu złączy. Następujące równocześnie wzajemne dociśnięcie pierścieni uszczelniających zapewnia niezbędne uszczelnienie połączenia. Ze względu na zabezpieczenia przed zamianą istnieje możliwość sprzęgania wyłącznie wzajemnie pasujących złączy.

Złącze przewodów ze zintegrowanymi filtrami przewodowymi 952 201

Zastosowanie

W przewodzie zasilania i przewodzie hamulcowym pomiędzy pojazdem silnikowym a przyczepą.

Cel

Podczas sprzęgania złącza pojazdu silnikowego i przyczepy zostają ze sobą połączone. Odbyna się to poprzez obrót i równoczesne zazębienie się przeciwległych sobie prowadnic.

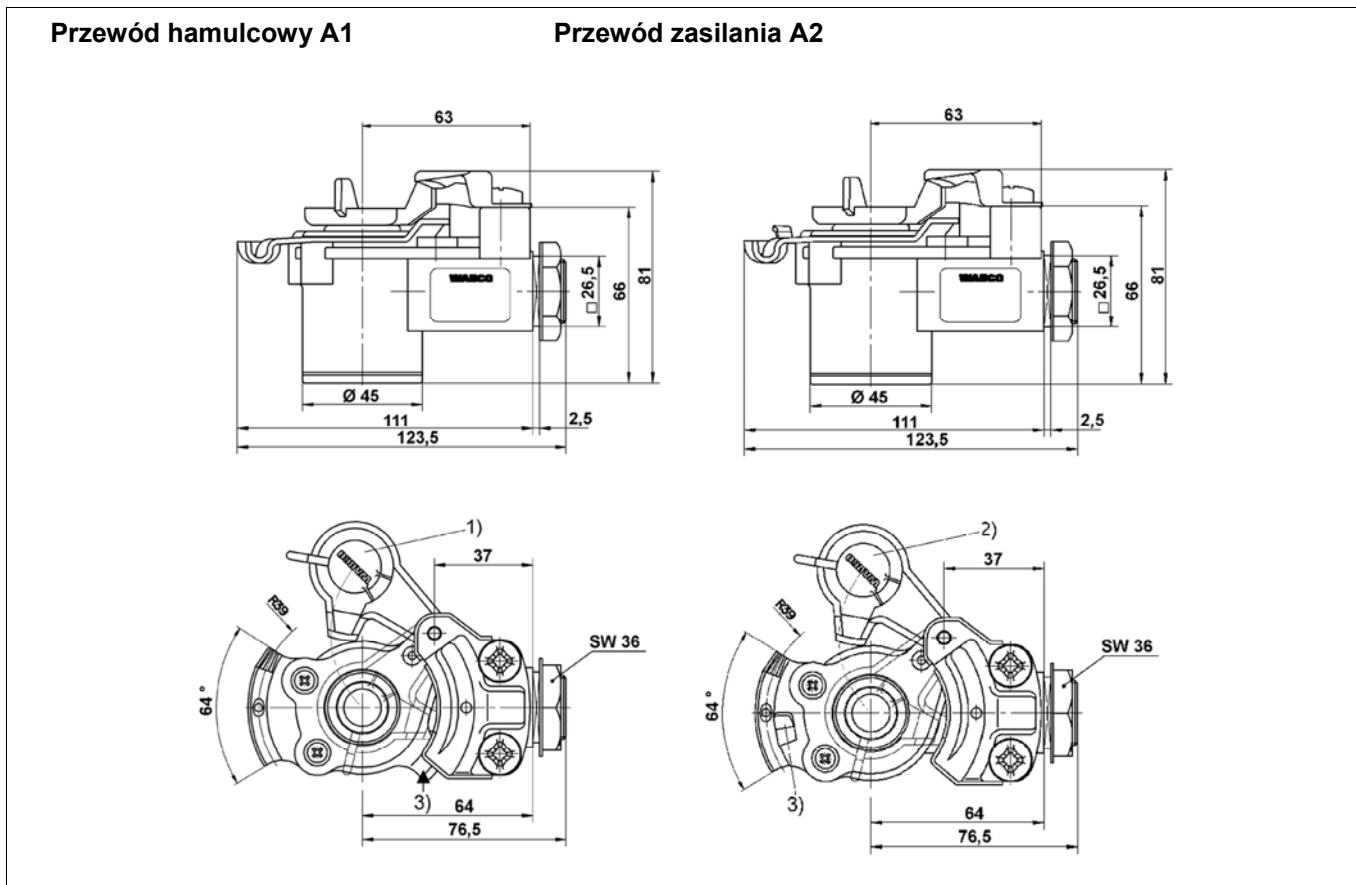
Dodatkowy filtr przewodowy nie jest konieczny.



Połączenie istotnych funkcji w jednym produkcie.

Zalety: mniej osprzętu, mniejsze wymagania pod względem ilości miejsca, mniej części, szybka i prosta instalacja.

Wymiary montażowe



Przyłącze gwintowane

Z = M 16x1,5

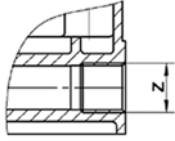
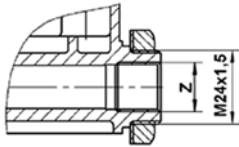
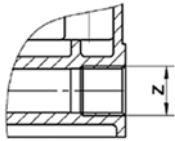
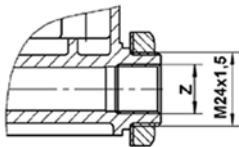
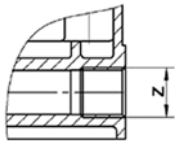
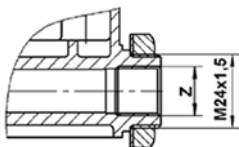
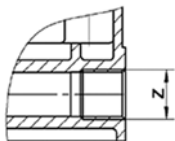
Legenda

1) Żółta pokrywa zamykająca

3) Zabezpieczenie przed zamianą

2) Czerwona pokrywa zamykająca

Dane techniczne

Numer katalogowy	Wykonanie		Wariant	Maks. ciśnienie robocze	Zakres temperatur
	Przewód zasilania (czerwona pokrywa zamykająca)	Przewód hamulcowy (żółta pokrywa zamykająca)			
952 201 001 0		X		8,5 bar	-40 °C do +80 °C
952 201 003 0		X			
952 201 002 0	X				
952 201 004 0	X				
952 201 007 0		X			
952 201 008 0		X			
952 201 011 0		X			
952 201 012 0	X				
952 201 013 0		X			
952 201 014 0		X	Tylko gwint zewnętrzny		
952 201 015 0	X		Bez gwintu		
952 201 016 0	X				
952 201 017 0		X			