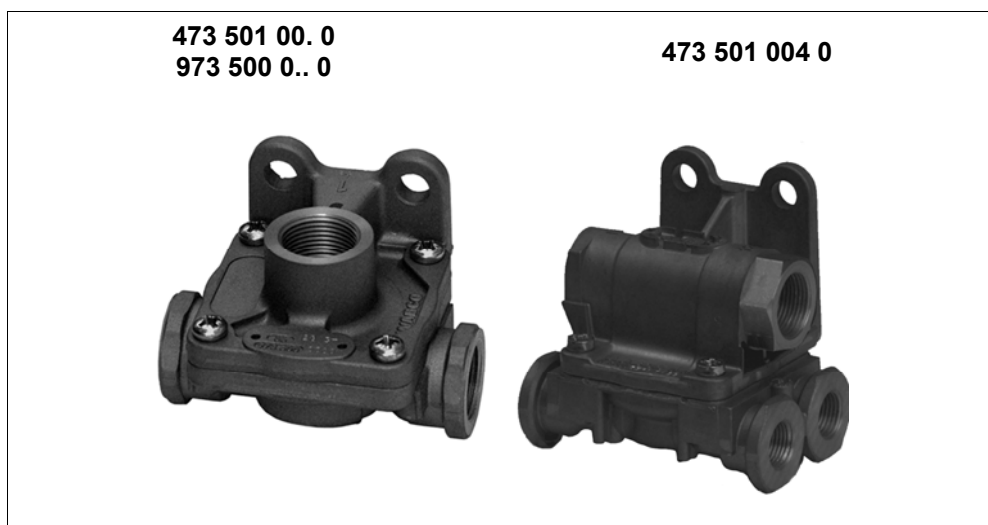


Zawór szybkiego odpowietrzania 473 501 / 973 500



Zastosowanie

Pojazdy z długimi przewodami hamulcowymi i siłownikami hamulcowymi o dużej objętości.

Cel

Szybkie odpowietrzenie dłuższych przewodów sterujących lub hamulcowych i siłowników hamulcowych. Skutkuje to niezwłocznym zwolnieniem hamulca.

Konserwacja

Nie jest konieczne wykonywanie specjalnych czynności konserwacyjnych wykraczających poza przewidziany ustawowo zakres badań.

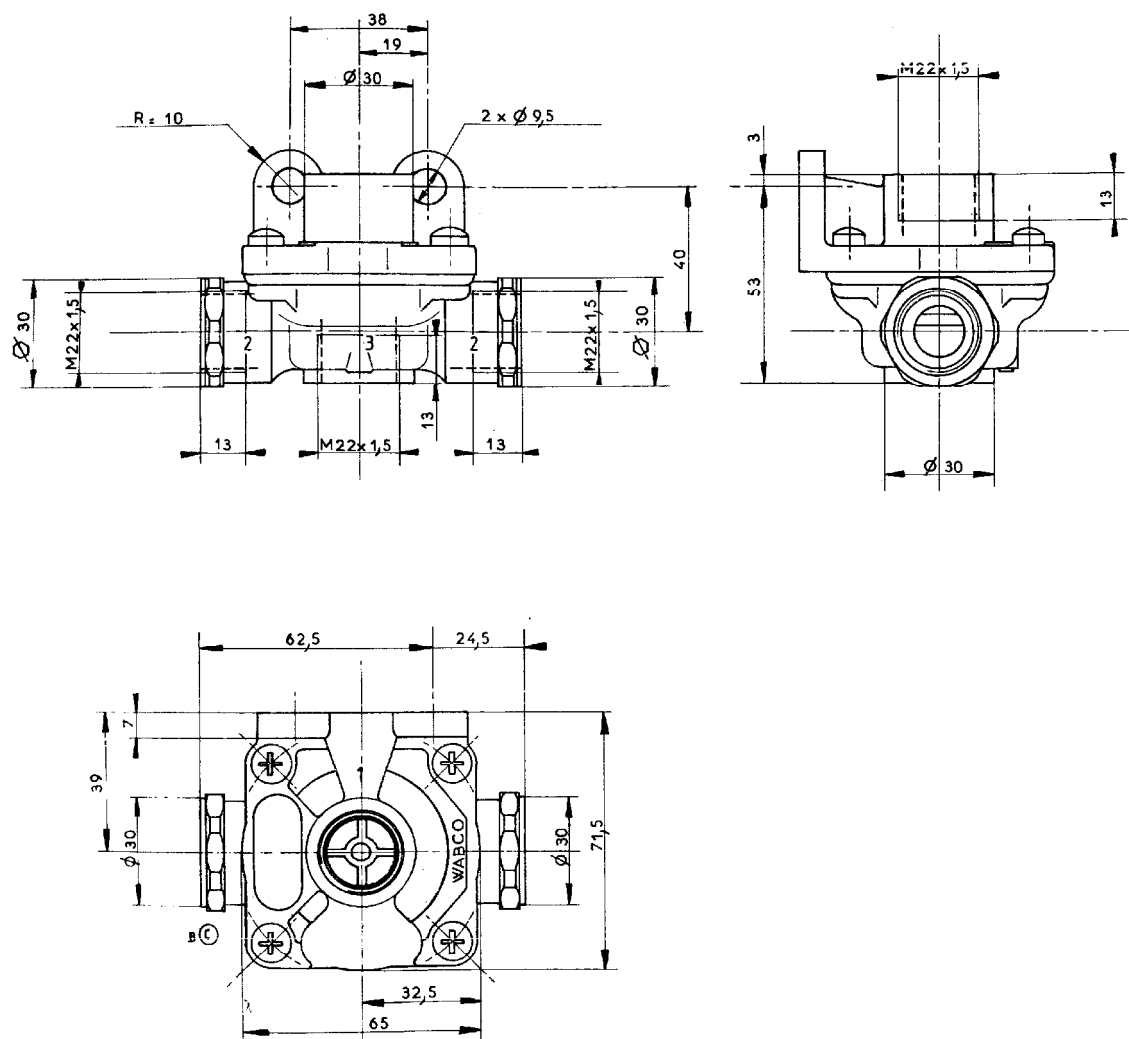
Zalecenie montażowe

- Zamontować zawór szybkiego odpowietrzania z odpowietrzeniem 3 skierowanym w dół.
- Do jego przymocowania użyć dwóch śrub M8.

Opis urządzeń

Wymiary montażowe

973 500 000 0



Przyłącza

1 Dopływ energii

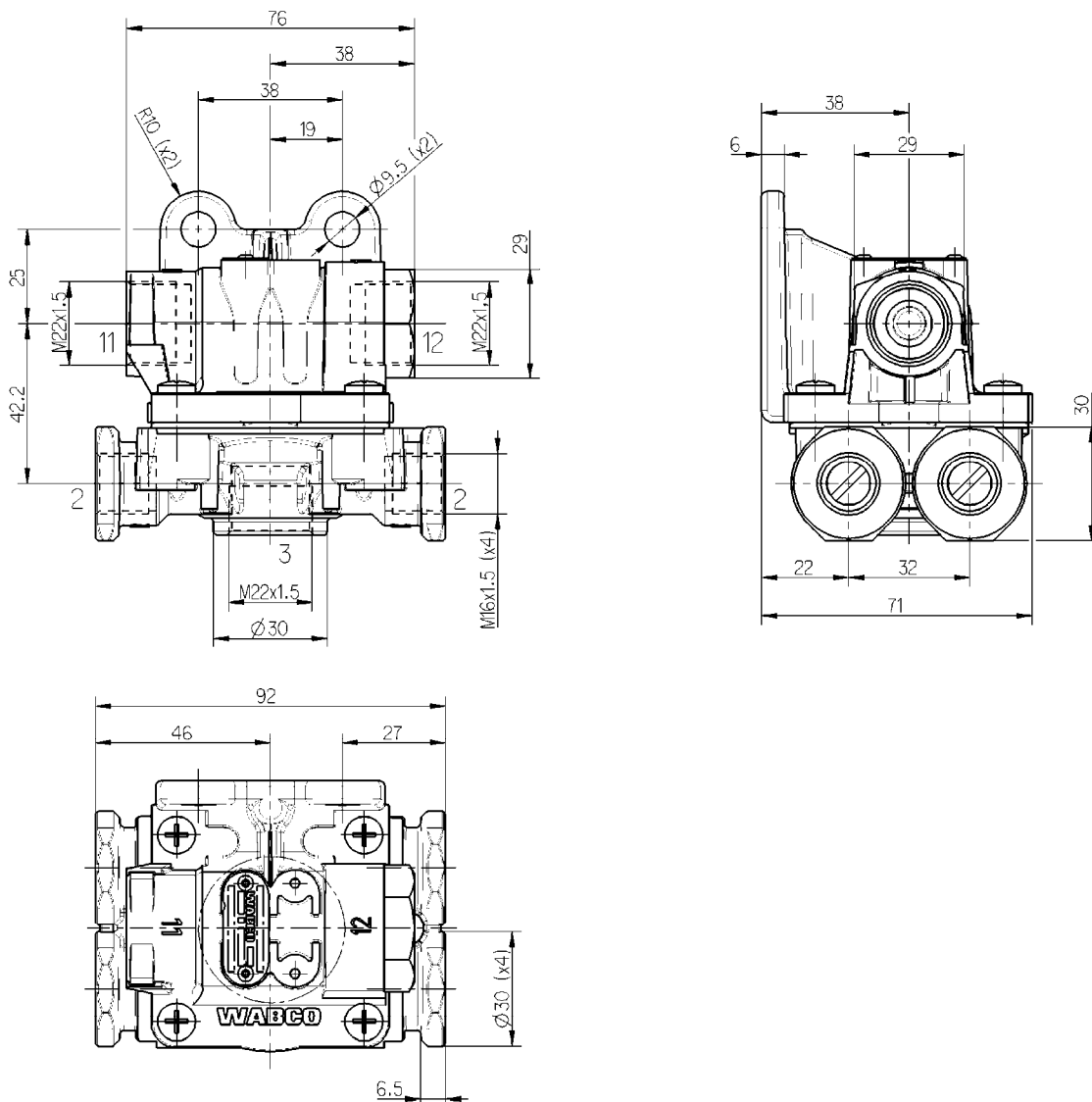
2 Odpływ energii

3 Odpowietrzenie

Przyłącze gwintowane

M 22x1,5 - 13 głęboki

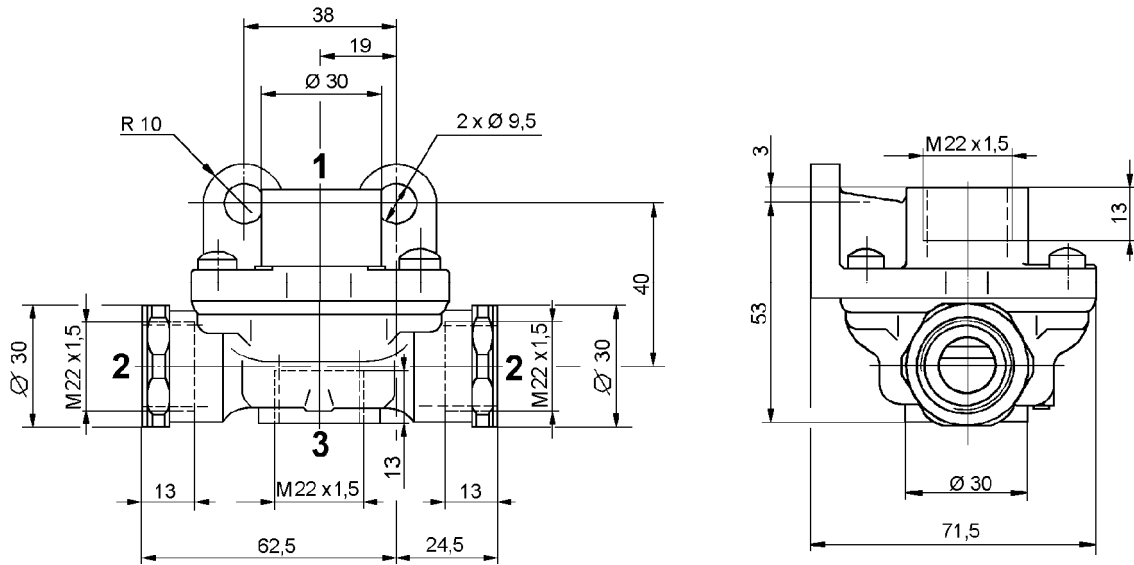
973 500 051 0



| Przyłącza | | Przyłącze gwintowane | |
|-----------|----------------|----------------------|------------------------|
| 11, 12 | Dopływ energii | 3 | Odpowietrzenie |
| 2 | Odpływ energii | 3, 11, 12 | M 22x1,5 - 13 głęboki |
| | | 2 | M 16x1,5 - 13 głębokie |

Opis urządzeń

473 501 004 0



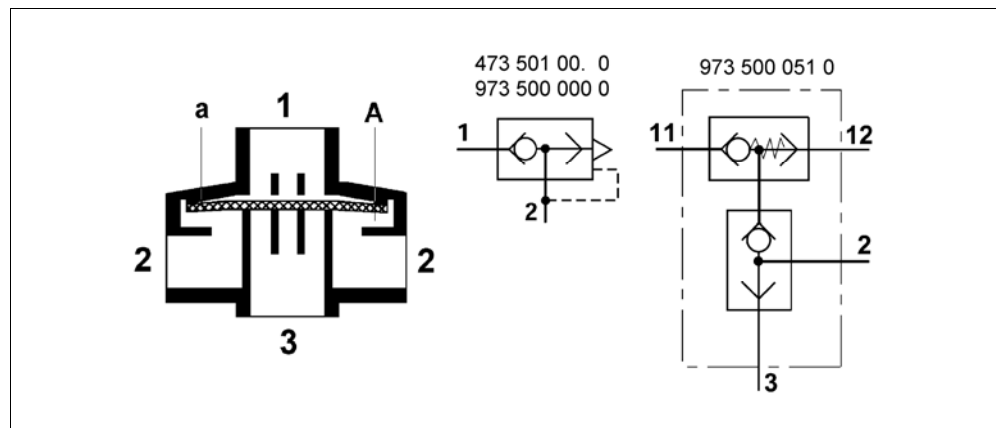
Przyłącza

1 Dopływ energii 2 Odpływ energii 3 Odpowietrzenie

Dane techniczne

| Numer katalogowy | 473 501 000 0 | 473 501 001 0 | 473 501 004 0 | 973 500 000 0 | 973 500 051 0 |
|-------------------------|------------------|---------------|---------------|---------------|---------------|
| Przyłącze 1, 2 z sitem | nie | nie | tak | nie | nie |
| Maks. ciśnienie robocze | 10 bar | | | 12 bar | |
| Średnica nominalna | Ø 14 mm | | | | |
| Dopuszczalne medium | powietrze | | | | |
| Zakres temperatur | -40 °C do +80 °C | | | | |
| Ciężar | 0,3 kg | | | 0,43 kg | |

Zasada działania



W stanie bezciśnieniowym lekko napięta membrana (a) ułożona jest na odpowietrzeniu 3 i zamyka zewnętrzną krawędzią dostęp z przyłącza 1 do

przestrzeni A. Sprężone powietrze, które dochodzi przez przyłącze 1, odpycha z powrotem krawędź zewnętrzną i dostaje się przez przyłącza 2 do podłączonych w następnej kolejności siłowników hamulcowych.

Przy spadku ciśnienia na przyłączy 1 membrana (a) uwypukla się ku górze ze względu na wyższe ciśnienie w przestrzeni A. Podłączone w następnej kolejności siłowniki hamulcowe zostają teraz częściowo lub całkowicie odpowietrzone przez odpowietrzenie 3 - odpowiednio do spadku ciśnienia na przyłączy 1.