

## Zawór TASC Return-To-Ride 463 090



## Zastosowanie

W pojazdach użytkowych z zawieszeniem pneumatycznym wyposażonych w system Trailer ABS lub Trailer EBS.

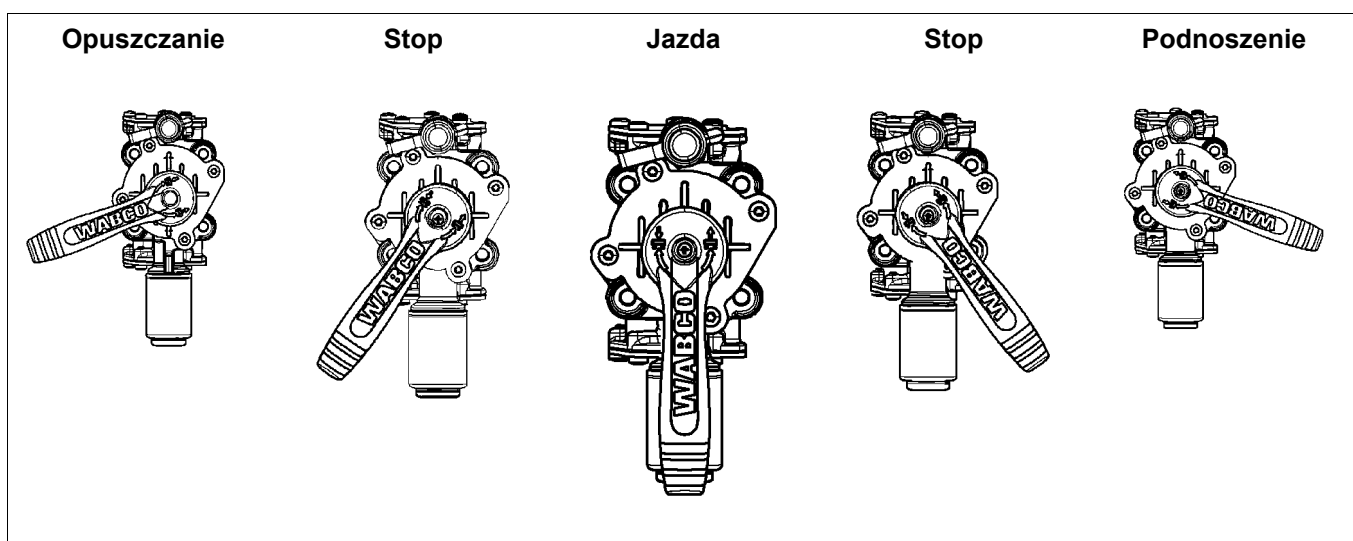
## Cel

Zawór TASC, podobnie jak zawór suwakowy obrotowy, służy do podnoszenia i opuszczania nadwozia. Dodatkowo w chwili rozpoczęcia jazdy następuje automatyczny powrót do poziomu jazdy (RTR – Return-To-Ride).

Podnoszenie/opuszczanie jest uruchamiane poprzez obrót dźwigni w prawo/lewo. Obie operacje mogą zostać zatrzymane przez cofnięcie dźwigni w pozycję STOP. System utrzymuje nadwozie na ustawionym poziomie.

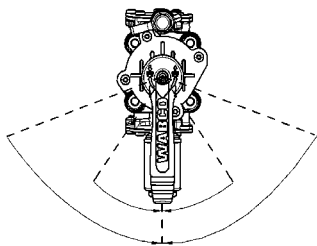
Zawór TASC może być eksploatowany zarówno w połączeniu, jak i bez zaworu poziomującego z ograniczeniem wysokości. Przy zastosowaniu zaworów poziomujących z ograniczeniem wysokości zawór TASC może zostać podłączony w sposób bezpośredni. Zapobiega to stałemu połączeniu miechów w zderzaku górnym ze zbiornikiem powietrza.

## Pozycje dźwigni

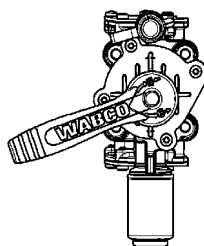


## Opis urządzeń

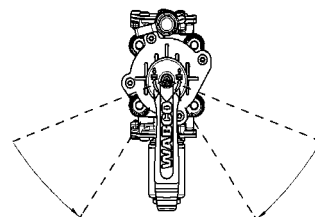
Powrót do poziomu jazdy (RTR)



Zablokowanie w pozycji opuszczania



Czuwak

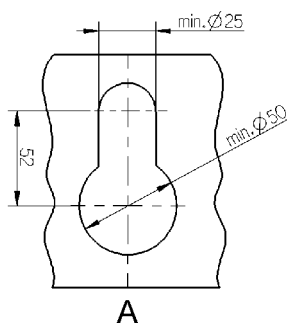
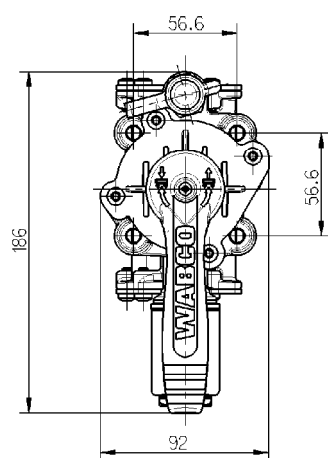
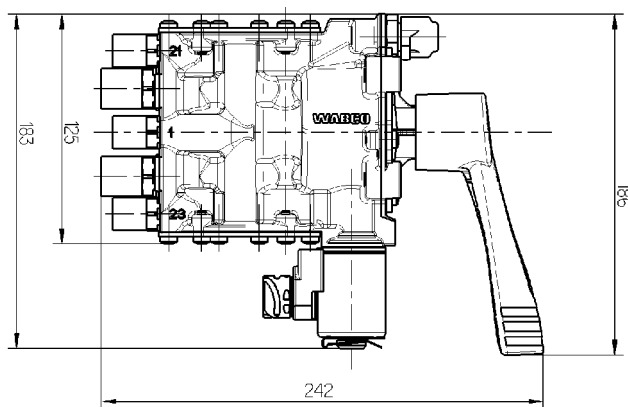
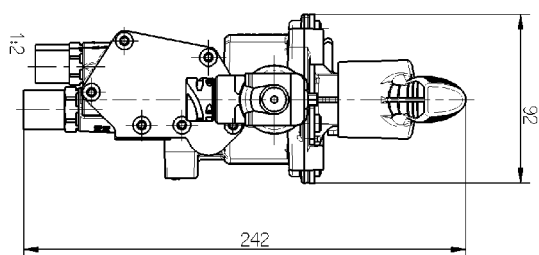


### Konserwacja

Nie jest konieczne wykonywanie specjalnych czynności konserwacyjnych wykraczających poza przewidziany ustawowo zakres badań.

### Montaż

Zawór TASC może zostać zamontowany na konsoli obsługowej przyczepek.



W zależności od ilości dostępnego miejsca, istnieje możliwość zamontowania urządzenia w pozycji obróconej w krokach co 90°. Dźwignia zaworu TASC może zostać obrócona tak, by umożliwić użytkownikowi jej łatwą obsługę.



## Przyłącze elektryczne

Zawór TASC z funkcją RTR (Return-To-Ride) jest sterowany za pomocą impulsu prędkości z systemu ABS/EBS. Wyposażenie dodatkowe pojazdu w zawór TASC (w miejsce zaworu rampowego lub porównywalnego produktu) wymagać może urządzenia diagnostycznego i szkolenia w zakresie zamontowanego systemu. Systemy WABCO wymagają jednego z poniższych przewodów.

Przewód	System	Długość
449 623 XXX 0	VCS II	6 m/6 m; 10 m/10 m
449 435 030 0	EBS D	3 m
449 443 XXX 0	EBS E	0,8 m; 1 m; 2 m; 4 m; 6 m; 10 m

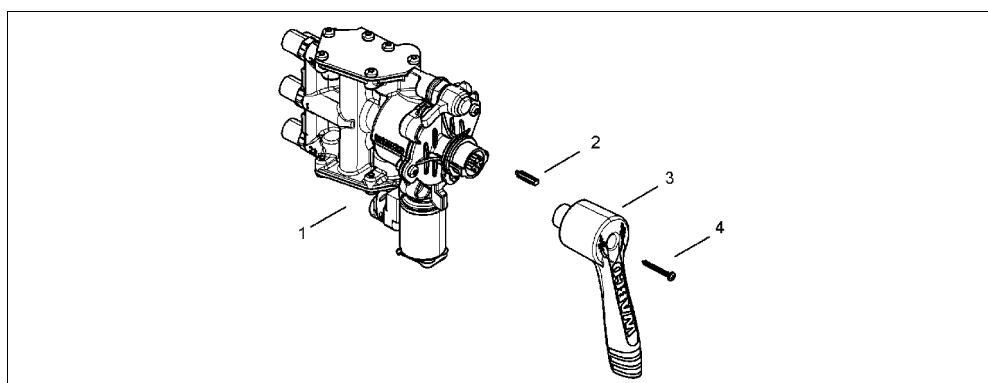
## Dane techniczne

Numer części	463 090 020 0 2-obwodowy	463 090 021 0 2-obwodowy	463 090 023 0 2-obwodowy	463 090 123 0* 2-obwodowy	463 090 012 0 1-obwodowy
Funkcja RTR	x	x	x	x	x
Zablokowanie dźwigni w pozycji opuszczania	x	x	x	–	x
Przyłącze pneumatyczne	8x1	8x1	M 16x1,5	M 16x1,5	M 16x1,5
Przyłącze kontrolne	x	–	–	–	x
Ciśnienie robocze	3,5 ... 10 bar				
Napięcie	18 ... 32 V				
Zakres temperatur	-40 ... 65 °C				
Przyłącze elektryczne	bagnet DIN 72585-B1-3.1-Sn/K2				

## Legenda

\* Urządzenie czuwakowe dla podwozi pojazdów o wartości skoku powyżej 300 mm

## Dopasowanie obudowy i dźwigni



## Legenda

1 TASC      2 Trzpień      3 Dźwignia      4 Śruba

# Opis urządzeń

