

Szybkozłącze Duo-Matic 452 80.



Zastosowanie

Sprzęganie pojazdów silnikowych z przyczepami bez korzystania z główek sprzęgu.

Cel

Połączenie pneumatycznego układu hamulcowego pojazdu silnikowego z układem hamulcowym przyczepy.

Zastosowanie szybkozłączy Duo-Matic pozwala na szybsze i bezpieczniejsze doczepianie pojazdów ciągnionych niż przy użyciu konwencjonalnych główek sprzęgu.

Konserwacja

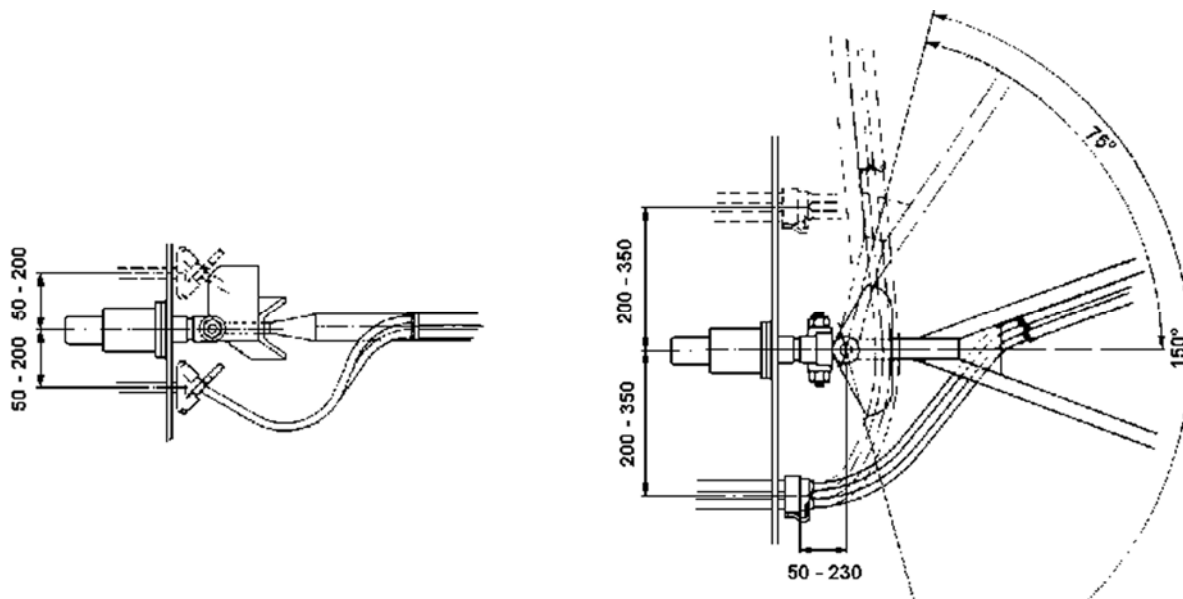
Nie jest konieczne wykonywanie specjalnych czynności konserwacyjnych wykraczających poza przewidziany ustawowo zakres badań.

Zalecenie montażowe

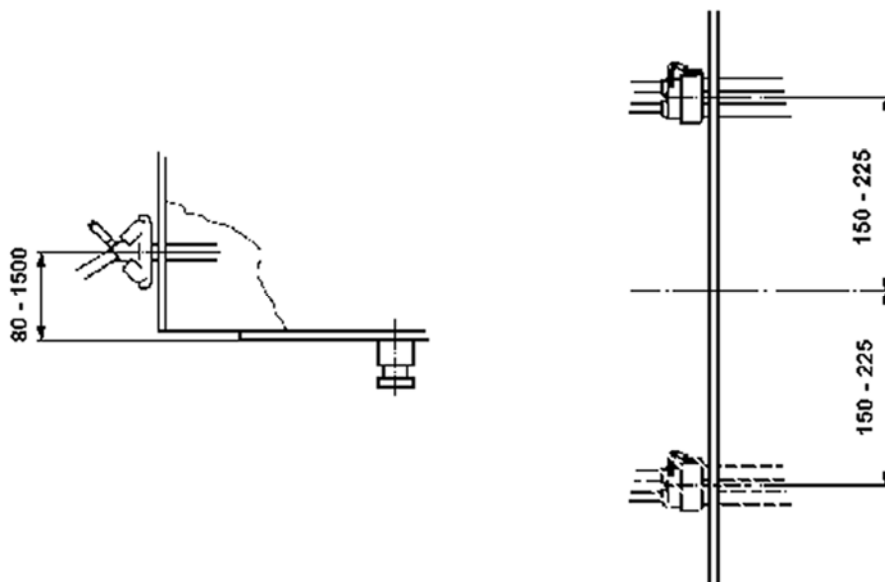
- Zamontować szybkozłącze Duo-Matic zgodnie z normą ISO 1728 (patrz następujące schematy montażowe).

Schematy montażowe

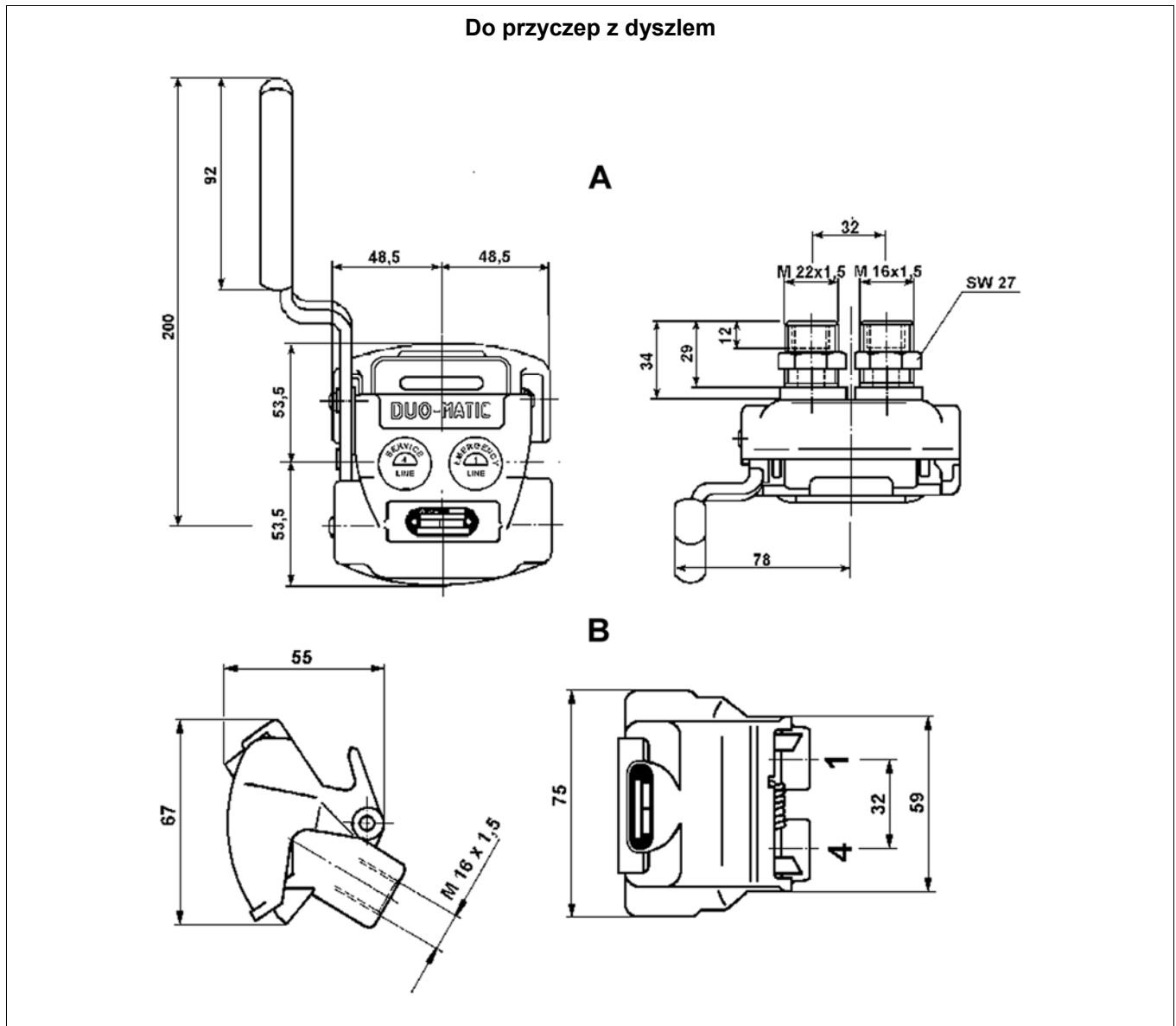
Do przyczep z dyszlem



Do naczep siodłowych



Wymiary montażowe



Przylącza

1 Dopływ energii

4 Przylącze sterowania

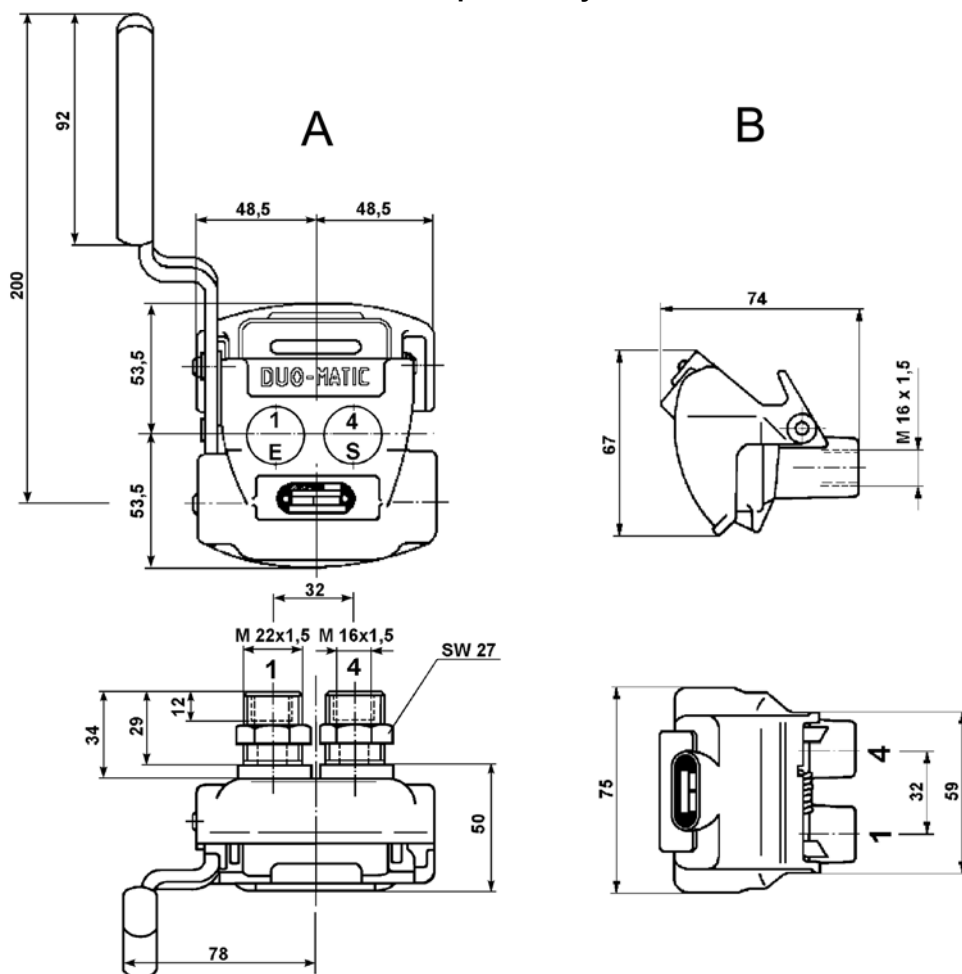
Legenda

A Część pojazdu silnikowego

B Część przyczepy z dyszlem

Opis urządzeń

Do naczeł siodłowych



Przyłącza

Legenda

1 Dopływ energii

4 Przyłącze sterowania

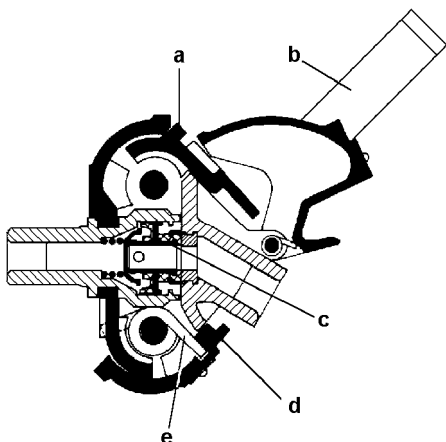
A Część pojazdu silnikowego

B Część naczepy siodłowej

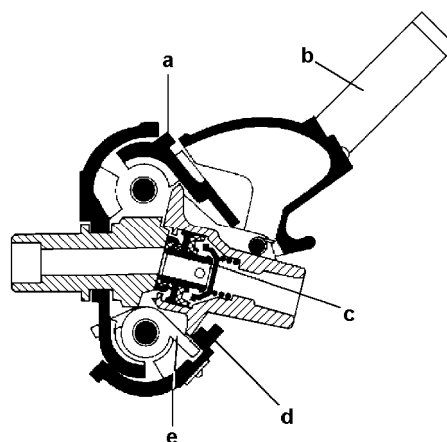
Dane techniczne

Numer katalogowy	Do przyczep z dyszlem		Do naczeł siodłowych			
	452 802 009 0 Część pojazdu silnikowego	452 804 012 0 Część przyczepy z dyszlem	452 803 0050 Część naczepy siodłowej	452 805 004 0 Część pojazdu silnikowego	452 802 007 0 Część naczepy siodłowej	452 803 004 0 Część pojazdu silnikowego
Szybkozłącze	Nie		Nie		Tak	
Maks. ciśnienie robocze	10 bar		10 bar			
Średnica nominalna	9 mm		9 mm			
Dopuszczalne medium	powietrze		powietrze			
Zakres temperatur	-40 °C do +80 °C		-40 °C do +80 °C			
Ciężar	1,0 kg	0,2 kg	1,0 kg	0,3 kg	1,08 kg	1,17 kg

Zasada działania



W celu sprzęgnięcia przyczepy z dyszlem uchwyt ręczny (b) jest wciskany w dół, przy czym następuje otwarcie pokryw ochronnych (a i d). Część Duo-Matic przyczepy zostaje wprowadzona pod pokrywy ochronne, a uchwyt ręczny (b) zostaje ponownie zwolniony. Sprężyna skręcana (e) oddziałuje na pokrywy ochronne (a i d) i dociska część przyczepy do automatycznych zaworów zamykających (c), przy czym następuje ich otwarcie, a występujące sprężone powietrze przedostaje się do przyczepy.



W trakcie sprzęgnięcia naczepy siodłowej uchwyt ręczny (b) jest wciskany w dół, przy czym następuje otwarcie pokryw ochronnych (a i d). Część Duo-Matic pojazdu silnikowego zostaje wprowadzona pod pokrywy ochronne, a uchwyt ręczny (b) zostaje ponownie zwolniony. Sprężyna skręcana (e) oddziałuje na pokrywy ochronne (a i d) i dociska część pojazdu do powierzchni stykowej. Automataczne zawory odcinające (c) otwierają się, a sprężone powietrze przedostaje się do naczepy siodłowej.