

Przełącznik ciśnieniowy 441 009 / 441 014

Przełącznik ciśnieniowy 441 009



Zastosowanie

Różnorodne zastosowania w układach pneumatycznych. Osobna obudowa; podłączona wyłącznie do masy.

Cel

Wyłącznik ciśnieniowy służy do włączania i wyłączania urządzeń elektrycznych lub lampek kontrolnych.

Konserwacja

Nie jest konieczne wykonywanie specjalnych czynności konserwacyjnych wykraczających poza przewidziany ustawowo zakres badań.

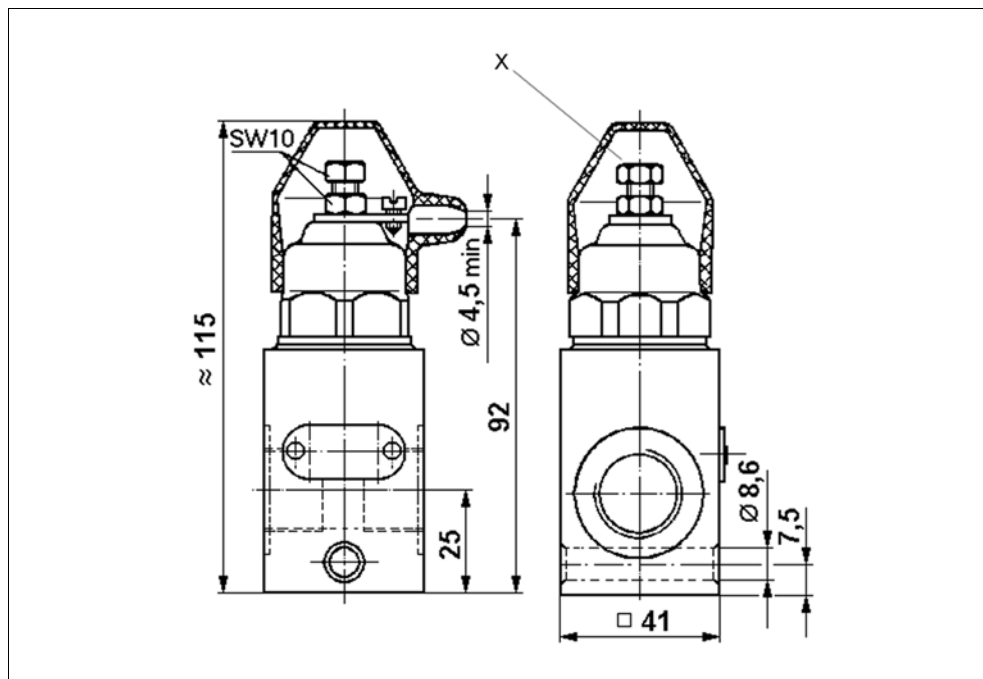
Zalecenie montażowe

- Montować jednobiegunowy przełącznik ciśnieniowy w dowolnym miejscu przewodu ciśnieniowego.
- Do mocowania użyć śruby M8.

! Podczas mocowania sprawdzić, czy kontakt z masą jest odpowiedni (nie mocować do części z tworzywa sztucznego!).

- Kabel przeznaczony do podłączenia należy wyposażyć w końcówkę kablową.

Wymiary montażowe



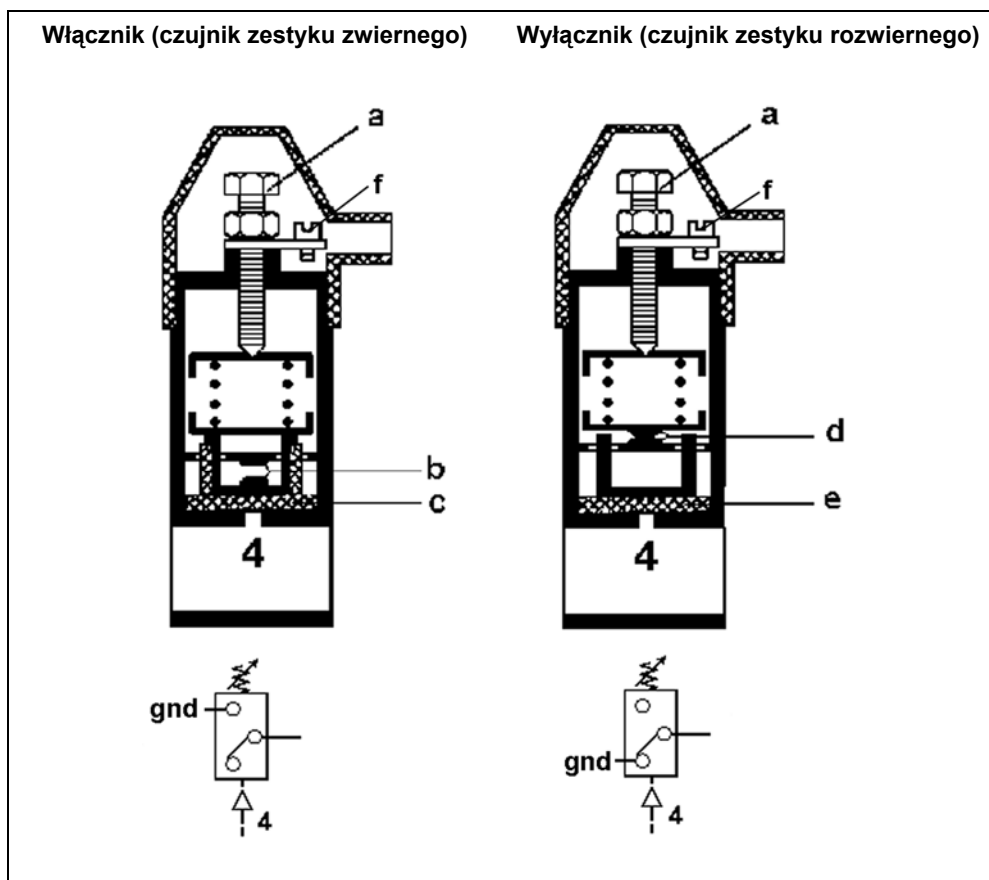
Legenda

X Śruba nastawcza

Dane techniczne

Numer katalogowy	441 009 001 0	441 009 101 0
	Włącznik	Wyłącznik
Maks. ciśnienie robocze	10 bar	
Ciśnienie przełączania	ustawione na 5,0 ±0,2 bar	
	regulowane od 1,0 do 5,0 bar	
Przyłącze gwintowane	M 22x1,5	
Maks. napięcie robocze (napięcie stałe)	30 V	
Maksymalna elektryczna moc załączalna przy obciążeniu indukcyjnym i prądzie stałym	2 A	
Dopuszczalne medium	powietrze	
Zakres temperatur	-40 °C do +80 °C	
Ciężar	0,22 kg	

Zasada działania



Włącznik (bezcisnieniowo otwarty)

Jeżeli wartość ciśnienia ustawiona na wyłączniku zostaje osiągnięta, zestyki (b) są zamykane przez wybrzuszoną się do góry membranę (c). W chwili spadku ciśnienia na przyłączy 4 zestyki (b) ponownie się otwierają.

Wyłącznik (bezcisnieniowo zamknięty)

Jeżeli wartość ciśnienia ustawiona na wyłączniku zostaje osiągnięta, zestyki (d) są otwierane przez wybrzuszoną się do góry membranę (e). W chwili spadku ciśnienia na przyłączy 4 zestyki (d) ponownie się zamykają.

Na potrzeby realizacji różnych zadań związanych z przełączaniem, możliwa jest zmiana wartości ciśnienia zadziałania obydwu rodzajów przełączników w obrębie określonych przedziałów; zmiany dokonuje się za pomocą śruby nastawczej (a).

Przyłącze (f) służy do podłączenia przewodu.

Przełącznik ciśnieniowy 441 014



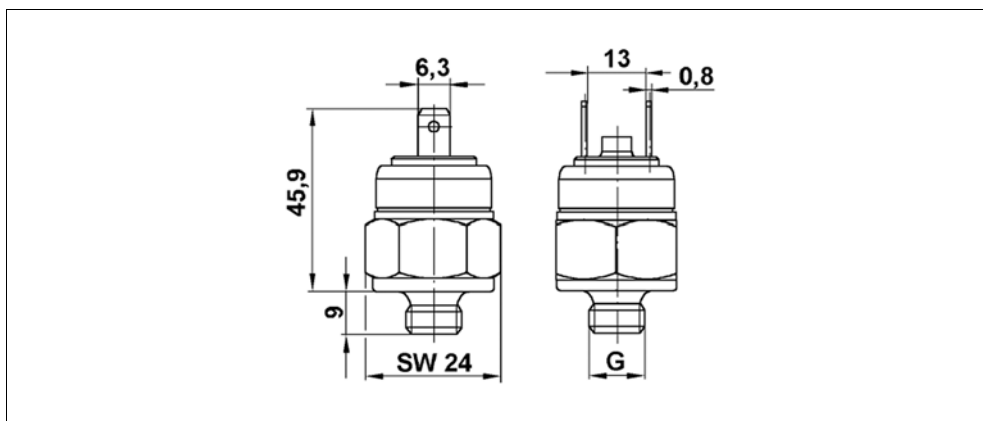
Zastosowanie

Różnorodne zastosowania w układach pneumatycznych.

Cel

W zależności od wykonania, przełącznik ciśnieniowy służy do włączania bądź wyłączania urządzeń elektrycznych lub żarówek.

Wymiary montażowe



Dane techniczne

Numer katalogowy	441 014 021 0 Włącznik	441 014 023 0 Włącznik
Maks. ciśnienie robocze	10 bar	
Ciśnienie przełączania	0,5 ±0,15 bar	2,5 ±0,3 bar
Przyłącze gwintowane	M 12x1,5	
Napięcie (prąd stały)	24 V	
Zakres temperatur	-40 °C do +80 °C	
Ciężar	0,06 kg	